



Secretaría de
Fomento Turístico
GOBIERNO DEL ESTADO DE YUCATÁN

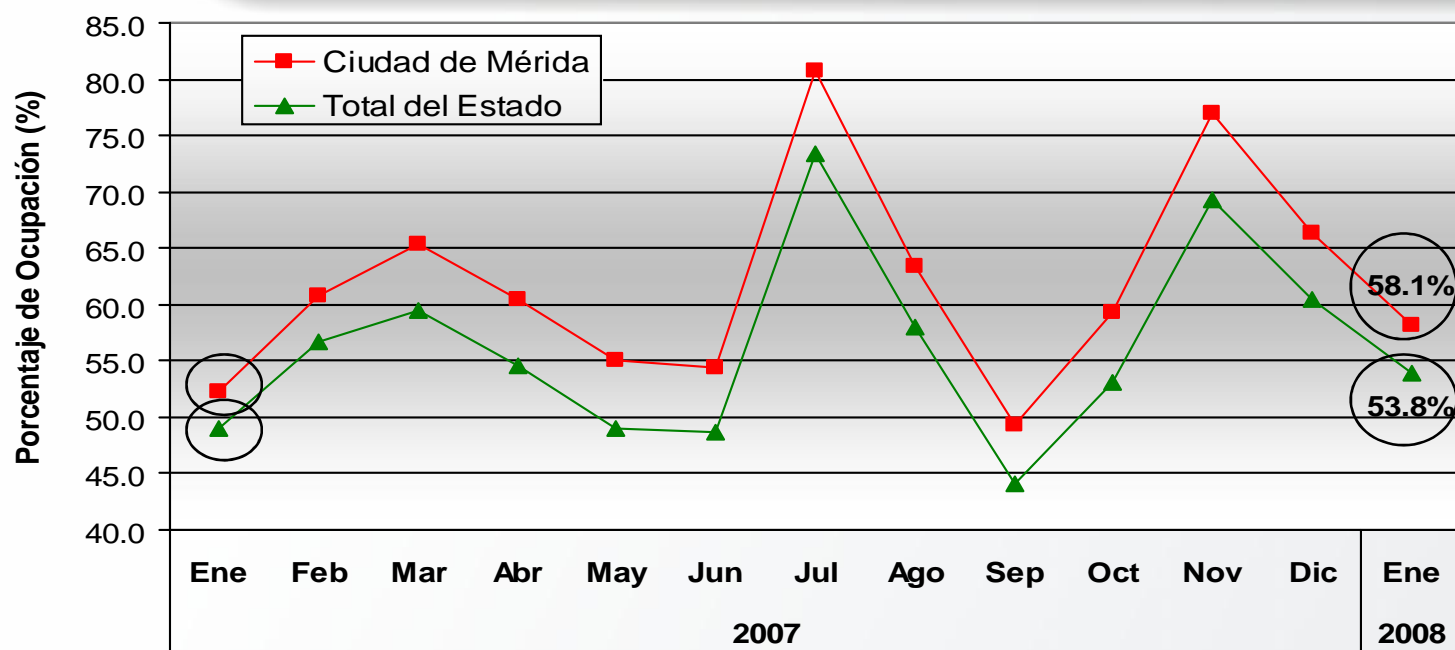
RESULTADOS DE LA ACTIVIDAD TURÍSTICA EN YUCATÁN DURANTE ENERO DE 2008



YUCATÁN



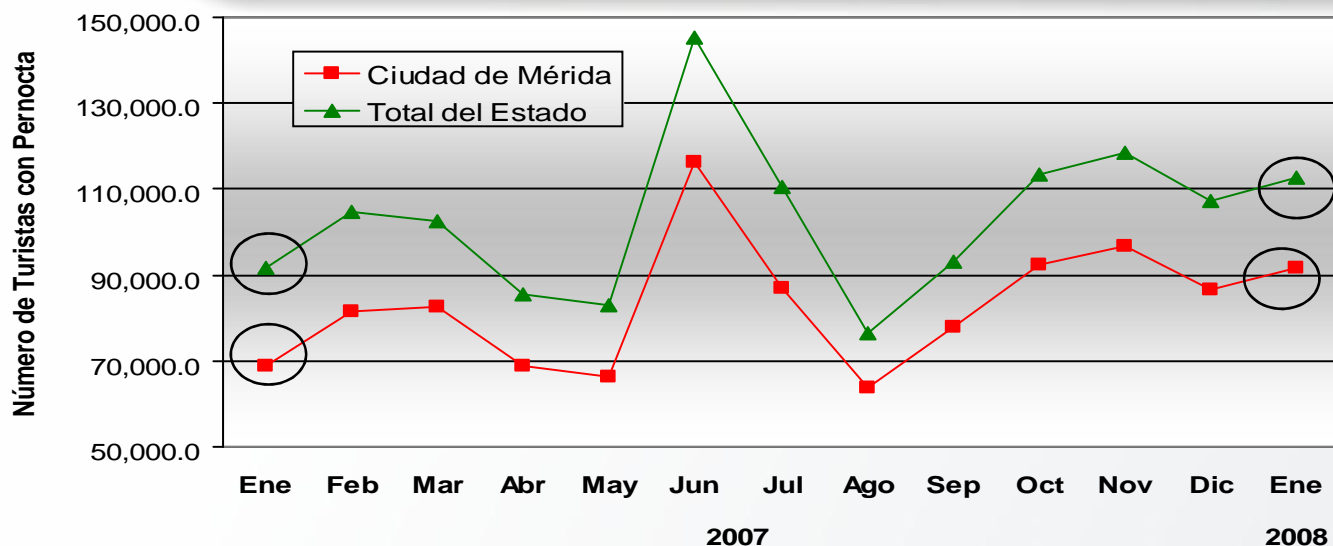
1. Ocupación Hotelera



Fuente: DataTur.

- Durante **enero de 2008**, el **porcentaje de ocupación hotelera en el estado de Yucatán**, se ubicó en **53.8%**, es decir, 4.7 puntos porcentuales por encima del porcentaje de ocupación registrado en enero de 2007 (49.1%).
- En el mismo mes, **la ciudad de Mérida** registró una ocupación de **58.1%**, que resulta superior en 5.8 puntos porcentuales al indicador registrado en el mismo mes del año pasado (52.3%).

2. Llegada de Turistas con Pernocta

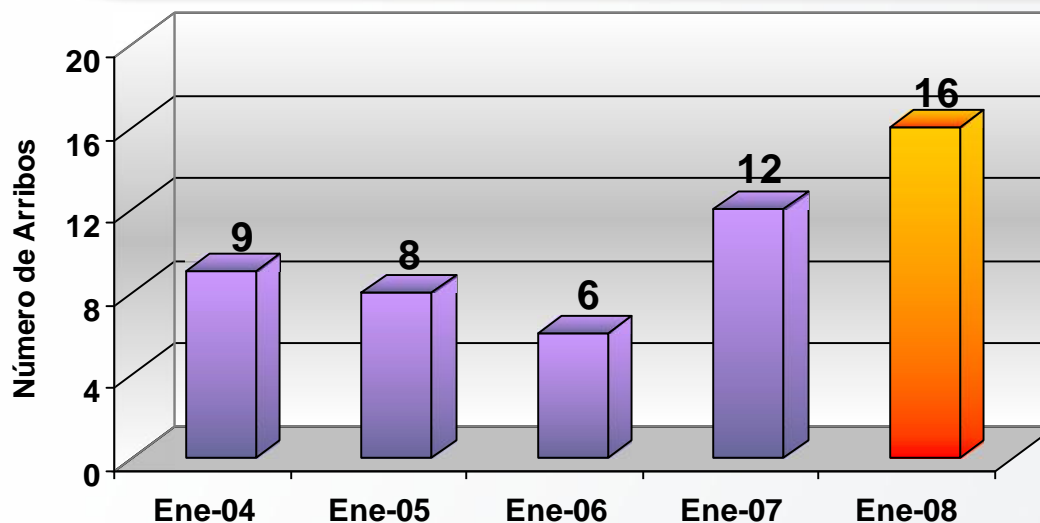


AREA	Acumulado a Enero 2008	Var.
Ciudad de Mérida	86,532	+23.3%
Total del Estado	107,320	+16.7%

Fuente: DataTur.

- Durante **enero de 2008**, el estado de Yucatán recibió un total de **107,320 turistas con pernocta**, de los cuales el **70% fueron nacionales** y el **30% extranjeros**.
- Lo anterior, representa un **incremento de 16.7%** respecto a los 91,986 turistas registrados durante enero de 2007.

3. Arribo de Cruceros (barcos)

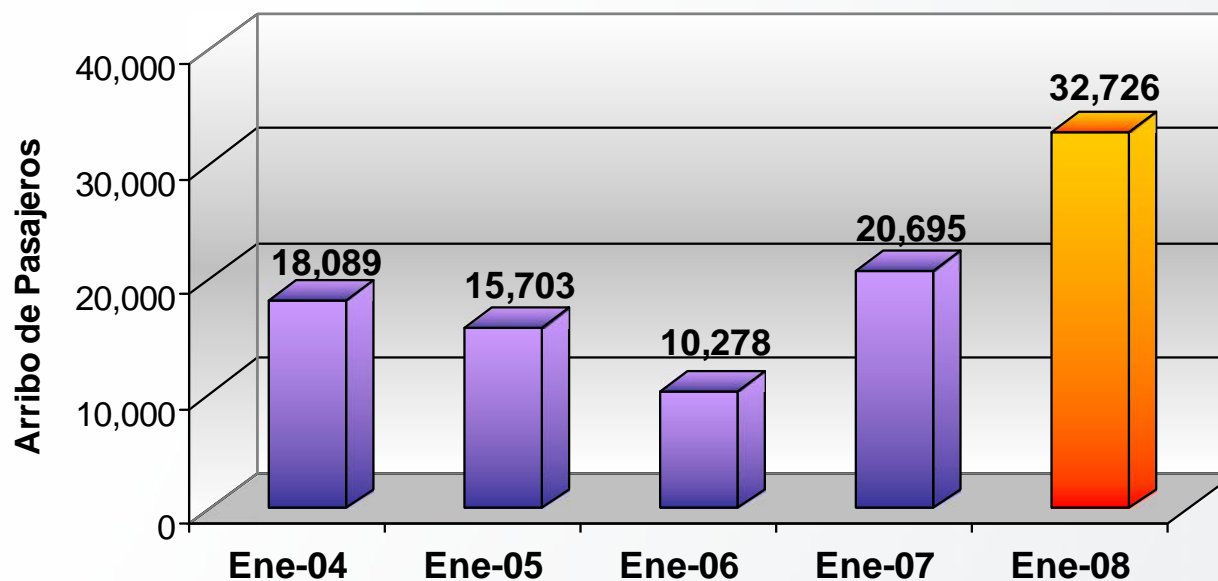


ARRIBO	ACUMULADO ENERO 2008	VAR.
Cruceros	16	+33.3%

Fuente: Secretaría de Fomento Turístico.

- Durante **enero de 2008**, el puerto de Progreso registró el arribo de **16 cruceros**, lo que representa un **incremento de 33.3%**, respecto a los 12 barcos registrados en 2007.

4. Arribo de Cruceros (pasajeros)

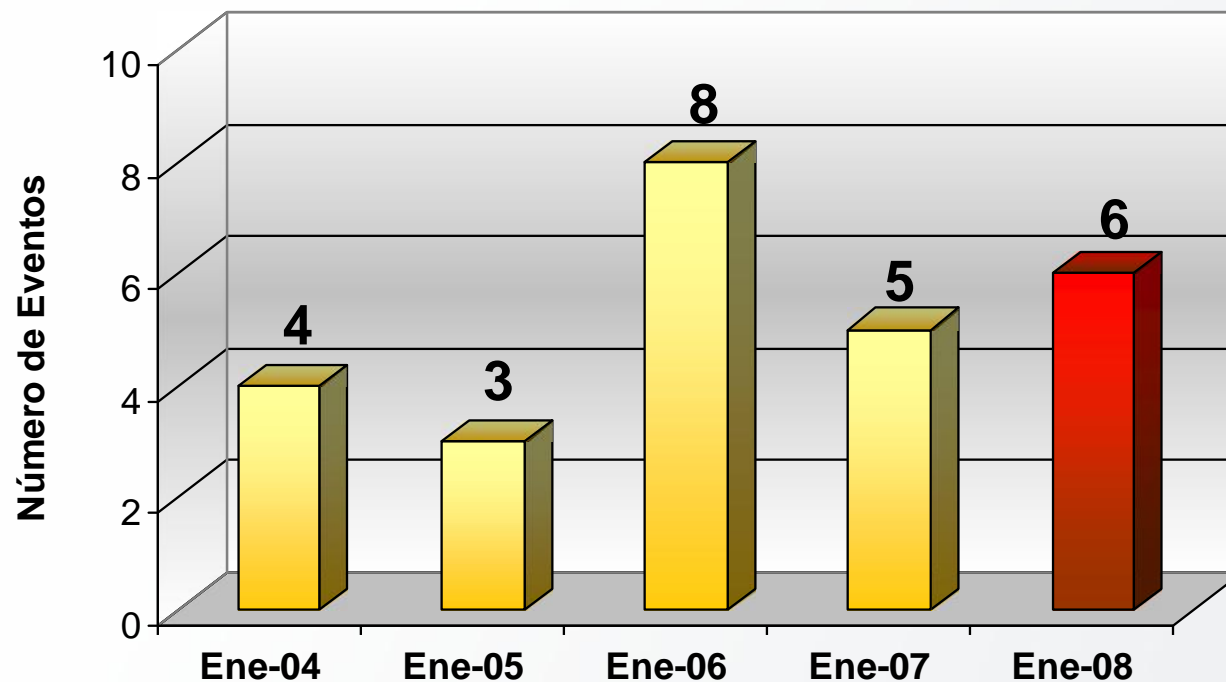


ARRIBO	ACUMULADO ENERO 2008	VAR.
Pasajeros	32,726	+58.1%

Fuente: Secretaría de Fomento Turístico.

- Durante **enero de 2008**, el puerto de Progreso registró el arribo de **32,726 pasajeros**, lo que representa un **incremento de 58.1%**, respecto a los 20,695 pasajeros que llegaron en 2007.

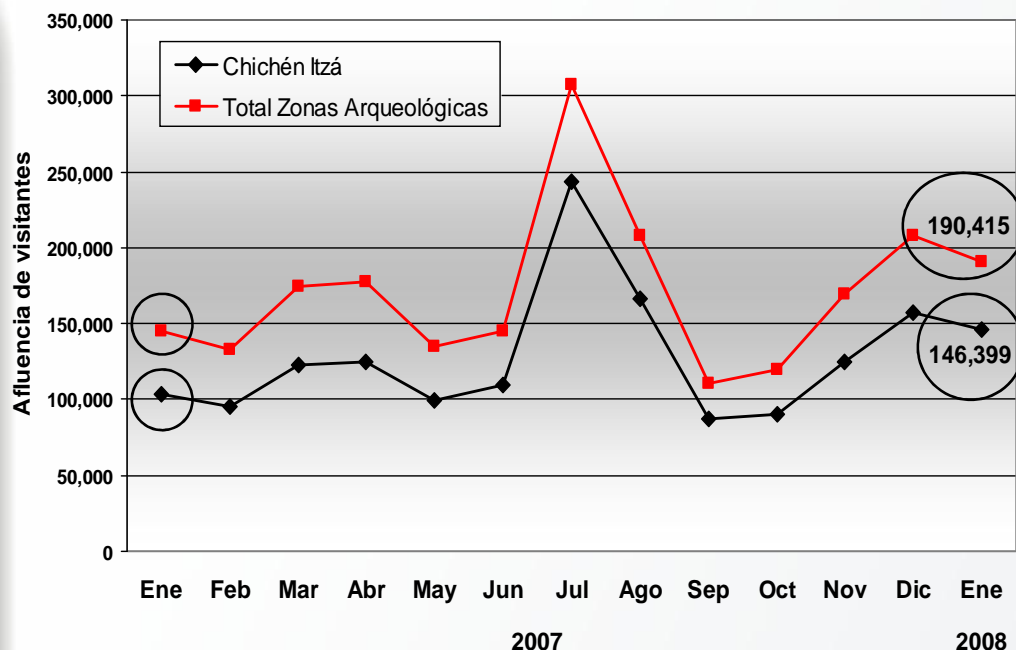
5. Congresos y convenciones



Fuente: Oficina de Convenciones y Exposiciones.

- Durante **enero de 2008**, se llevaron a cabo **6 eventos** de congresos y convenciones con un total de 850 participantes. Lo anterior significa un incremento de 20% respecto a los 5 eventos registrados durante enero de 2007.

6. Afluencia Zonas Arqueológicas



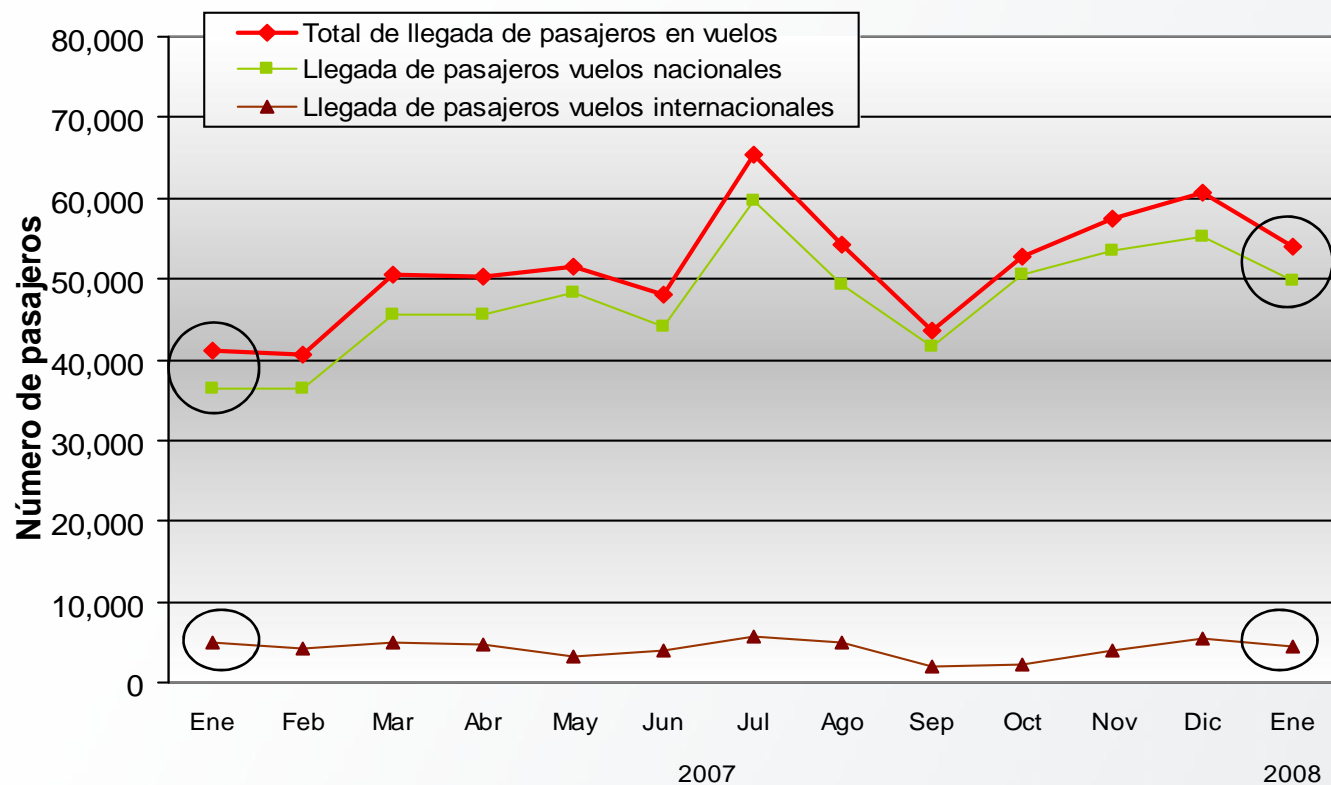
- Durante **enero de 2008**, la afluencia de visitantes a la zona arqueológica de Chichén Itzá registró un **incremento de 41.4%** respecto al mismo mes del año pasado.

ÁREA	ACUM. ENERO 2008	VAR.
Chichén Itzá	146,399	+41.4%
Total Zonas Arqueológicas	190,415	+31.7%

Fuente: CULTUR.

Nota: Los datos de Chichén Itzá no incluyen guías de turistas.

7. Arribo de pasajeros vía Aérea



Fuente: ASUR.

- Durante **enero de 2008**, el Aeropuerto Internacional de la ciudad de Mérida registró el arribo de 54,103 pasajeros en 1,184 vuelos de llegada, lo que representa un incremento de 31.4% respecto a los pasajeros recibidos durante el mismo mes de 2007.



8. Conexiones Aéreas

Línea Aérea	Destinos con conectividad directa	Promedio de Frecuencia Semanal de Arribo de vuelos (domésticos)	Promedio de Frecuencia Semanal de Arribo de vuelos (internacionales)
Aeroméxico	México, Miami	32	4
Click Mexicana	México	40	-
Aviacsa	México, Guadalajara, Tijuana	21	-
Magnicharters	México	2	-
Aerocalifornia	México	10	-
Aerolitoral	Monterrey, Villahermosa, Veracruz	14	-
Viva Aerobús	Monterrey	7	-
Alma	Cancún, Chetumal, Tuxtla Gutiérrez, Villahermosa, Guadalajara, Veracruz	35	-
Volaris	Toluca	21	-
Interjet	Toluca	13	-
Continental	Houston	-	7
Neos Spa (Charter)	Milán (Italia)	-	1
OPERACIONES TOTALES A LA SEMANA (DE LLEGADA)		195	12

Fuente: ASUR.

Nota: Corresponde a vuelos esperados en el Aeropuerto Internacional de la Ciudad de Mérida durante febrero de 2008.