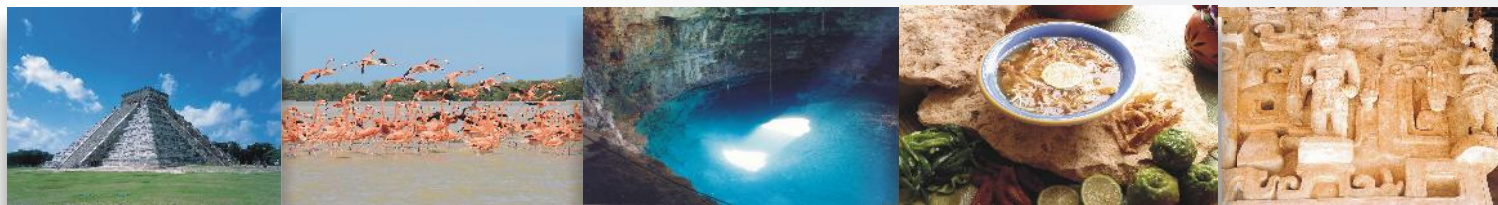




Secretaría de
Fomento Turístico
GOBIERNO DEL ESTADO DE YUCATÁN

RESULTADOS DE LA ACTIVIDAD TURÍSTICA EN YUCATÁN MARZO 2008

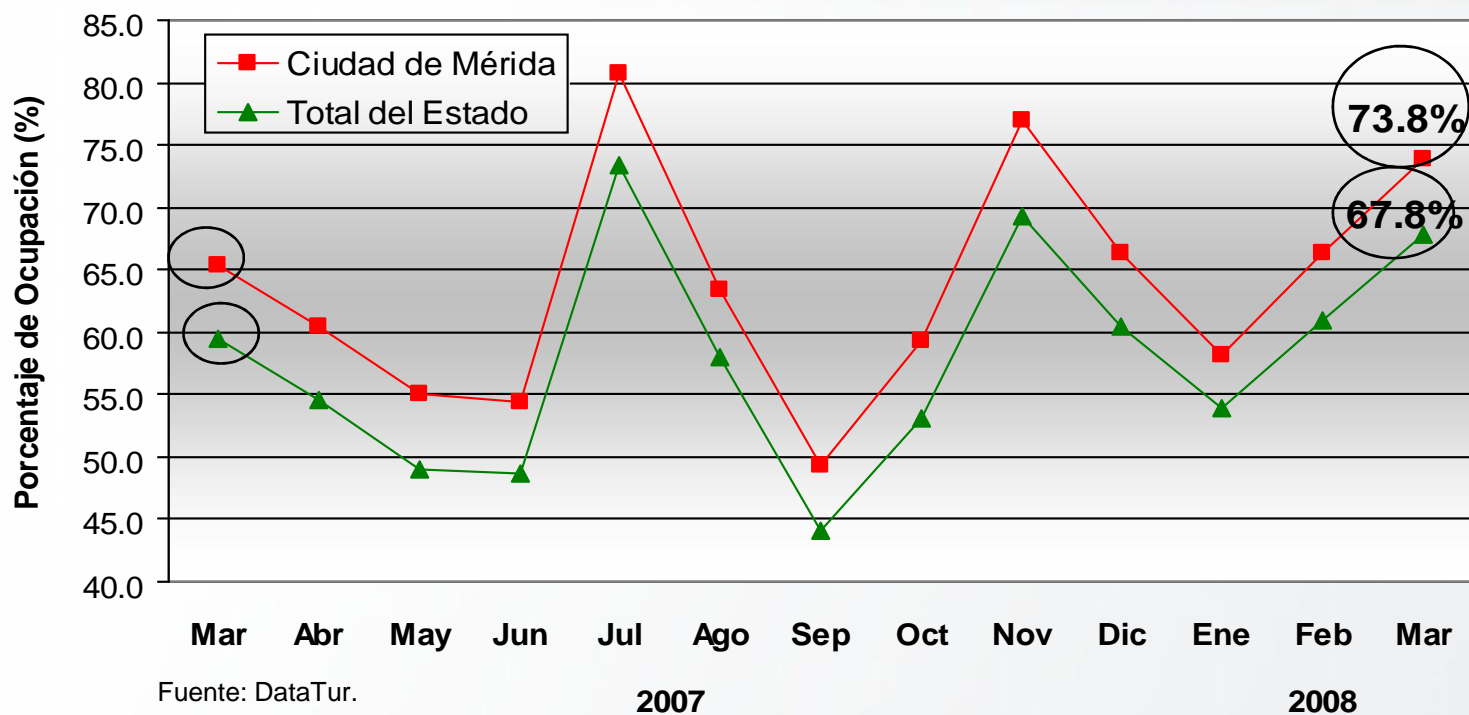


YUCATÁN





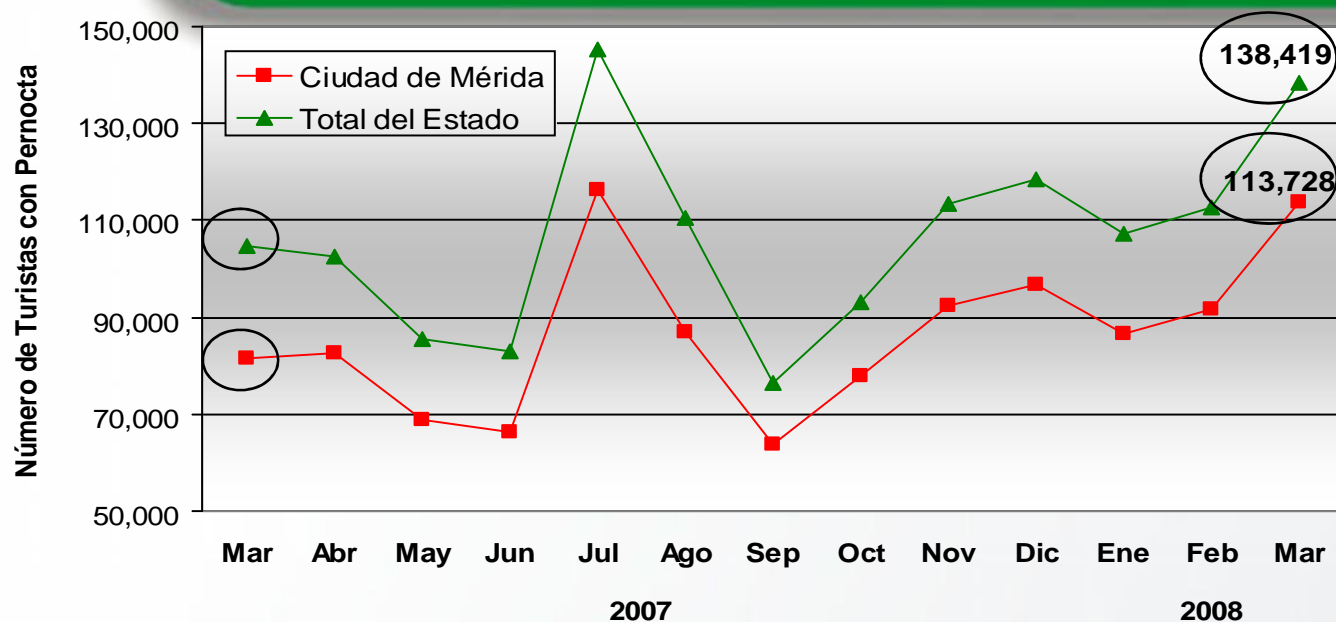
1. Ocupación Hotelera



- Durante **marzo de 2008**, el **porcentaje de ocupación hotelera en el estado de Yucatán**, se ubicó en **67.8%**, es decir, 8.3 puntos porcentuales por arriba del porcentaje de ocupación registrado durante marzo de 2007 (59.5%).
- En el mismo mes, **la ciudad de Mérida** registró una ocupación de **73.8%**, que resulta superior en 8.5 puntos porcentuales respecto al nivel de ocupación registrado durante el mismo mes del año pasado (65.3%).



2. Llegada de Turistas con Pernocta



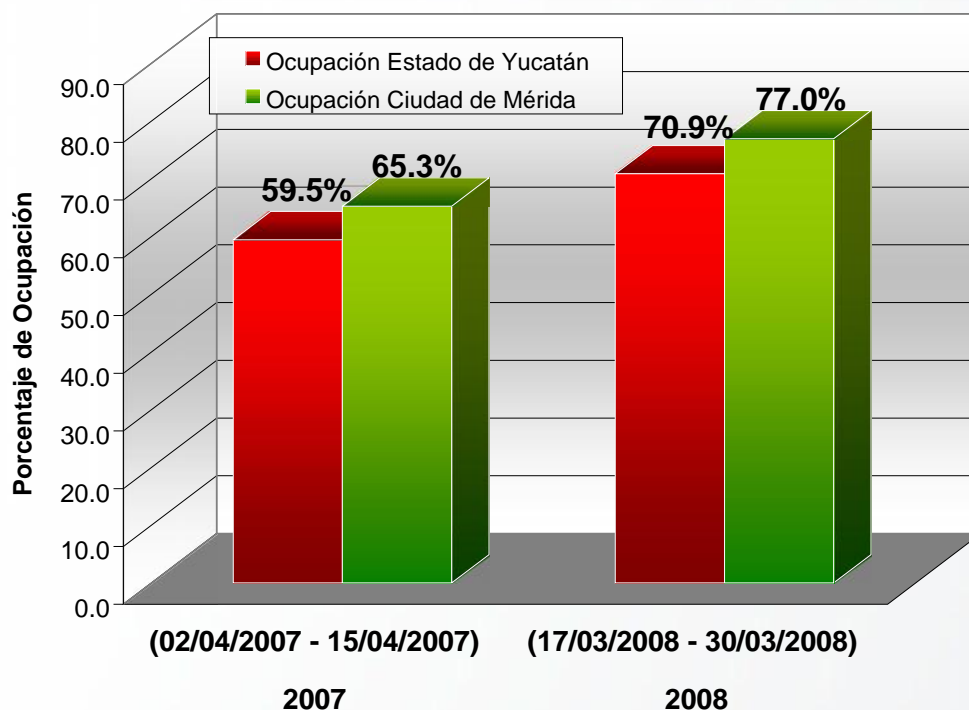
ÁREA	ACUMULADO ENE-MAR 2008	VAR
Ciudad de Mérida	291,918	+ 32.5 %
Total del Estado	358,334	+ 24.3%

Fuente: DataTur.

- Durante **marzo de 2008**, el estado de Yucatán recibió un total de **138,419 turistas con pernocta**, de los cuales el **70% fueron de origen nacional** y **30% de origen extranjeros**.
- Lo anterior, representa un **incremento de 32.3%** respecto a los 104,624 turistas registrados durante marzo de 2007.



3. Resultados del Periodo Vacacional de Semana Santa y Pascua



- Durante el pasado periodo vacacional, el estado de Yucatán recibió un total de **68,516** turistas con pernocta, de los cuales **74%** fueron nacionales y **26%** extranjeros.
- En dicho lapso, la llegada de turistas con pernocta a Yucatán creció en **25%**, en tanto que el porcentaje de ocupación hotelera se incrementó en **11.4** puntos porcentuales, para ubicarse en **71%**.

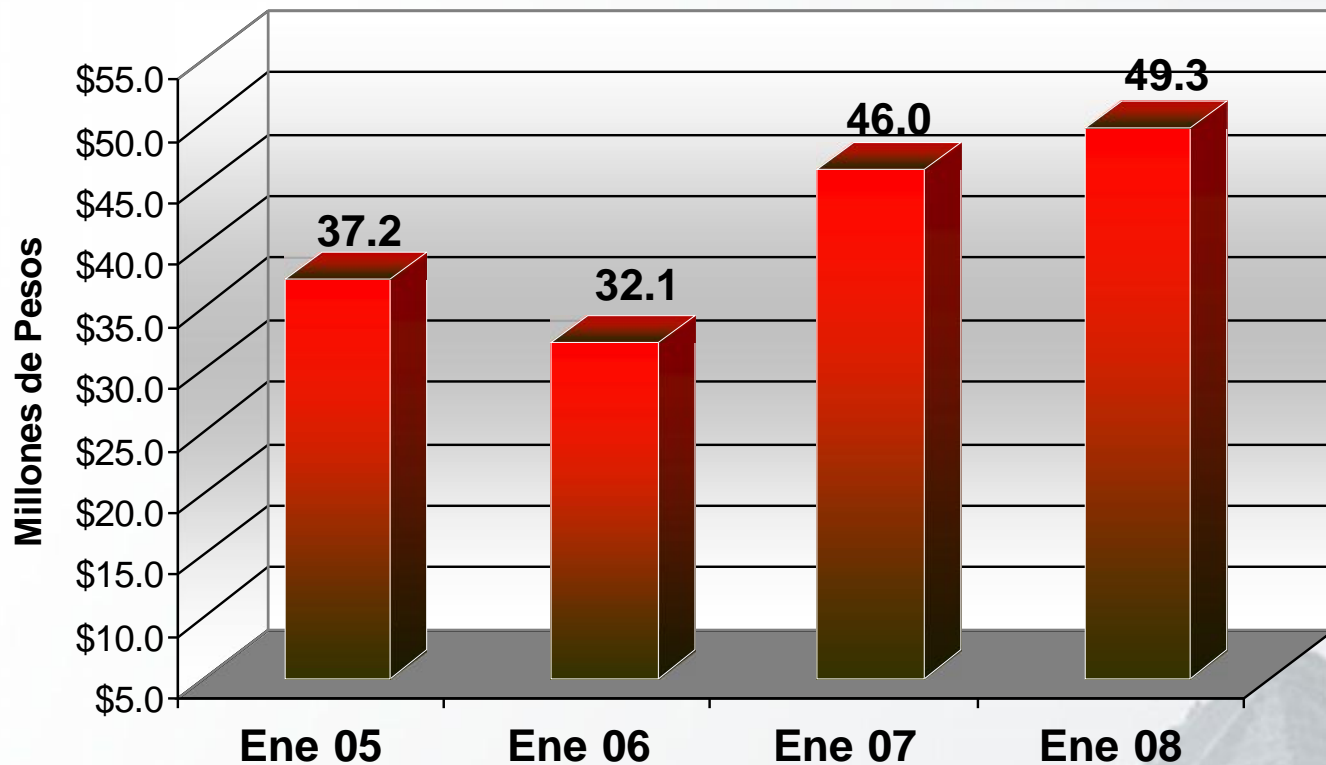
UBICACIÓN	LLEGADA DE TURISTAS		VAR
	2007	2008	
Ciudad de Mérida	43,936	56,059	+27.6%
Interior del Estado	10,932	12,457	+13.9%
Total del Estado	54,868	68,516	+24.9%

Fuente: DataTur.



4. Ingreso Hotelero Mensual

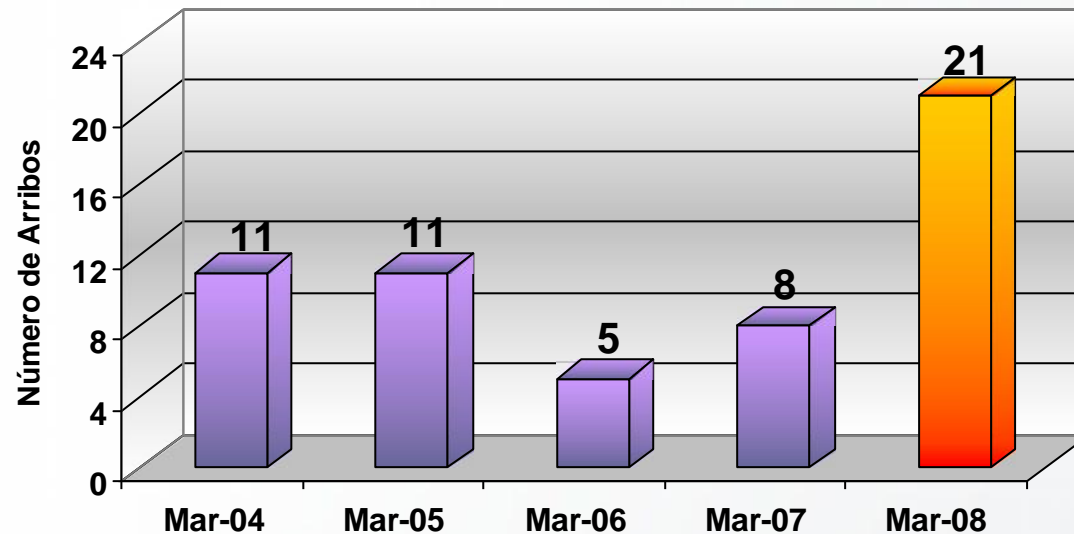
- Durante **enero de 2008**, el ingreso por concepto de hospedaje en el estado se ubicó en **49.3 millones de pesos**, lo que representa un **incremento de 7.2%** respecto al ingreso observado durante enero de 2007.



Fuente: Secretaría de Hacienda del Estado.



5. Arribo de Cruceros (barcos)



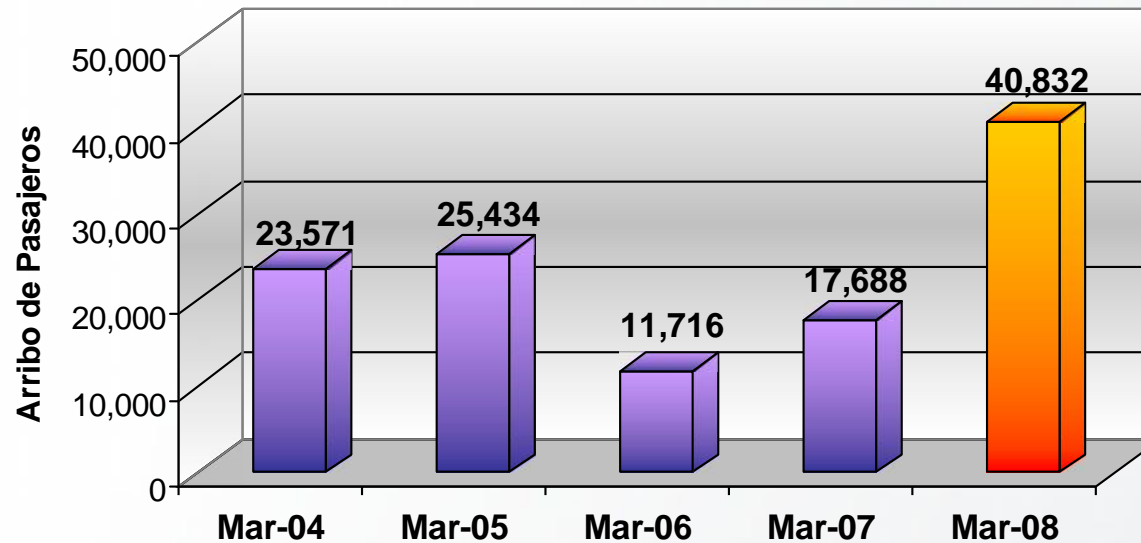
ARRIBO	ACUMULADO ENERO-MARZO 2008	VAR.
Cruceros	52	+92.6%

Fuente: Secretaría de Fomento Turístico.

- Durante **marzo de 2008**, el puerto de Progreso registró el arribo de **21 cruceros**, lo que representa un **incremento de 163%**, respecto a los 8 barcos registrados durante marzo de 2007.



6. Arribo de Cruceros (pasajeros)



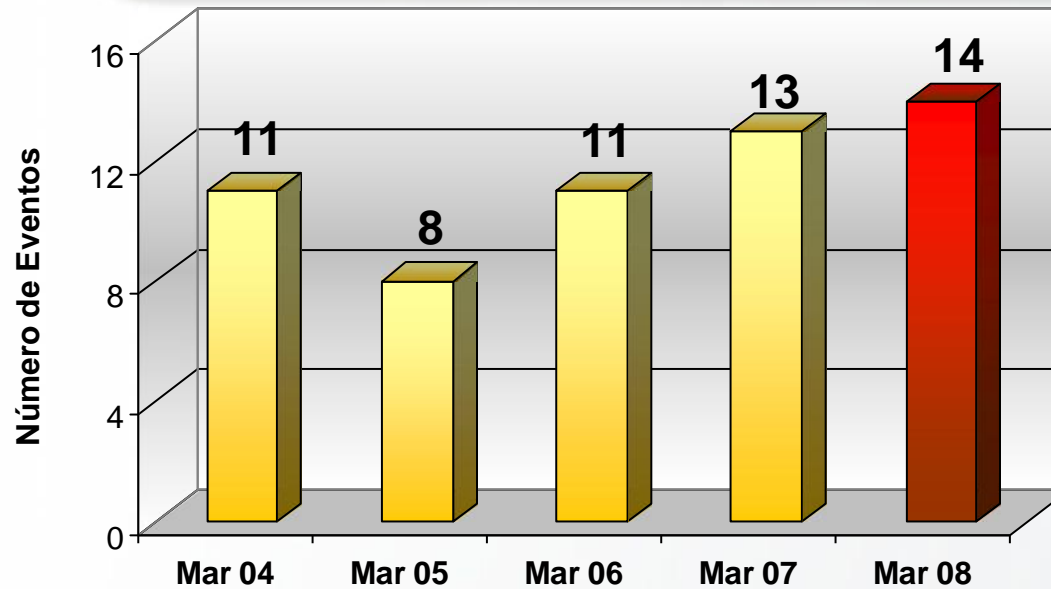
ARRIBO	ACUMULADO ENERO-MARZO 2008	VAR.
Pasajeros	107,708	+105.1%

Fuente: Secretaría de Fomento Turístico.

- Durante **marzo de 2008**, el puerto de Progreso registró el arribo de **40,832 pasajeros**, lo que representa un **incremento de 131%**, respecto a los 17,688 pasajeros que llegaron durante marzo 2007.



7. Congresos y Convenciones



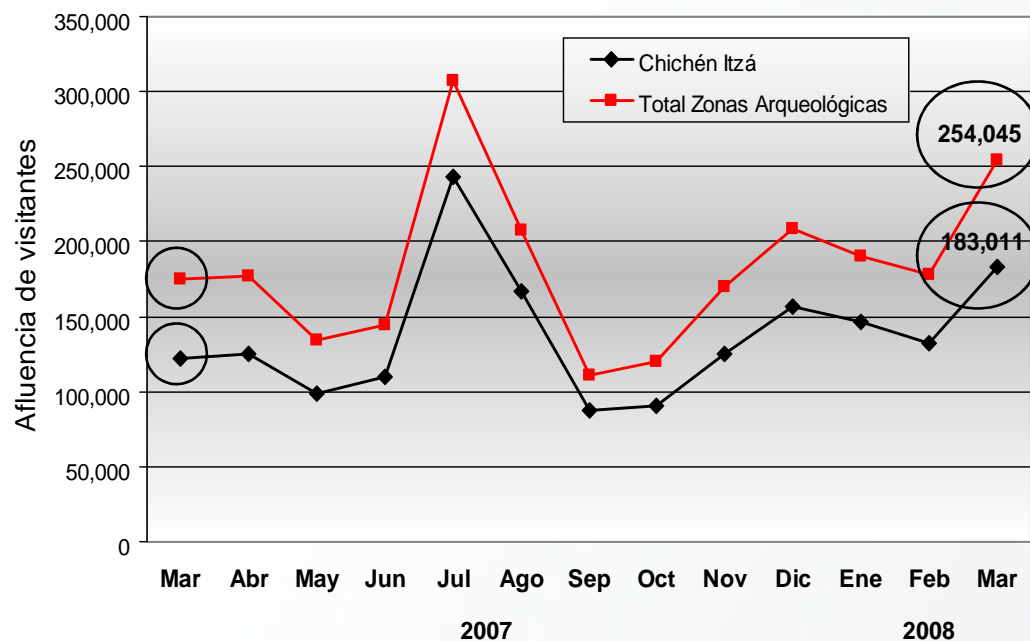
	Mar 04	Mar 05	Mar 06	Mar 07	Mar 08
Participantes (personas)	3,335	3,200	3,260	3,250	6,230

Fuente: Oficina de Convenciones y Exposiciones.

- Durante **marzo de 2008**, se llevaron a cabo **14 eventos** de congresos y convenciones, con un total de **6,230 participantes**, lo que significó incrementos de **7.7%** y **91.7%**, respectivamente, en relación a los 13 eventos y 3,250 participantes registrados durante marzo de 2007.



8. Afluencia Zonas Arqueológicas



- Durante **marzo de 2008**, la afluencia de excursionistas al área del parador turístico de la zona arqueológica de **Chichén Itzá** registró un **incremento de 49.6%**, respecto al mismo mes del año pasado.

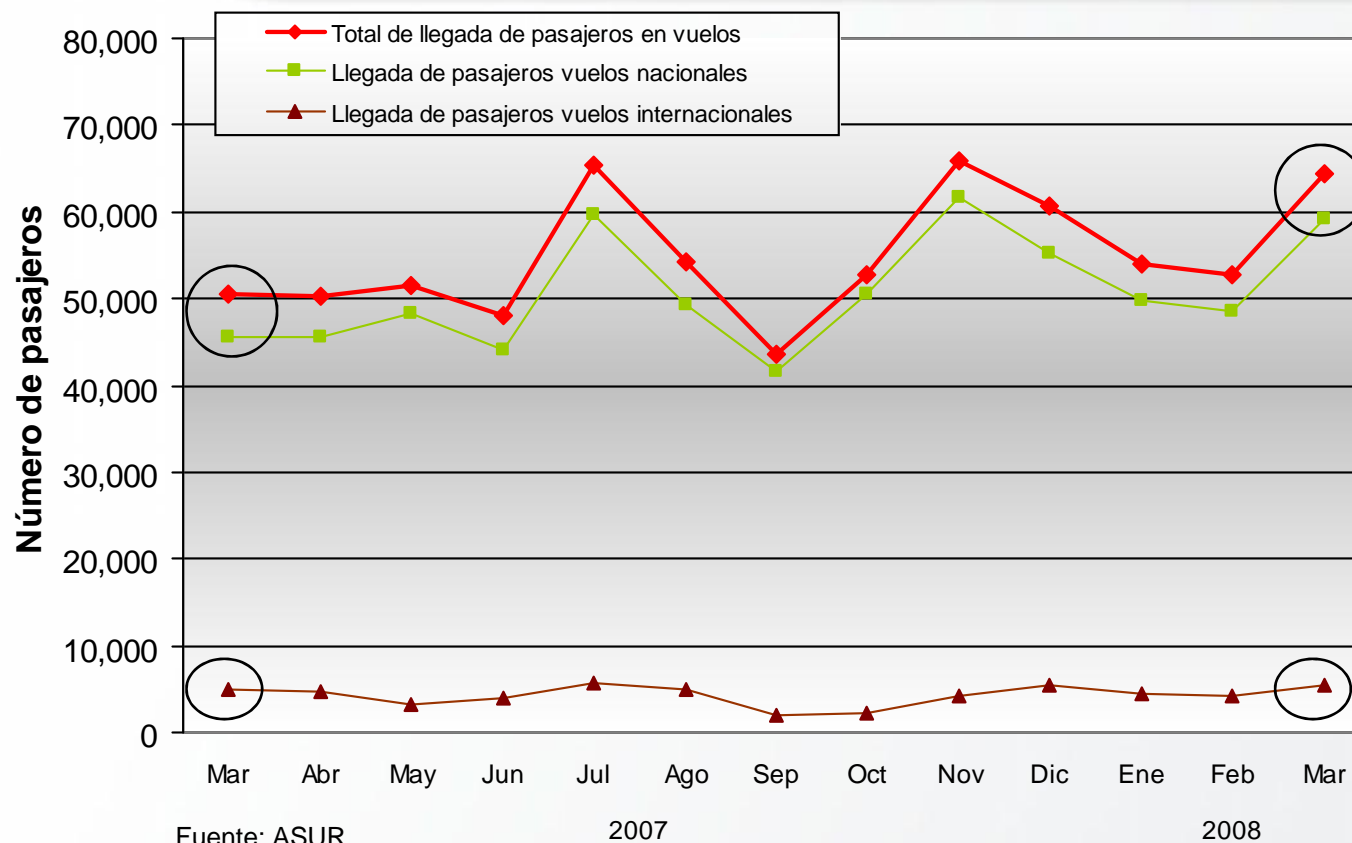
ÁREA	ACUMULADO ENERO-MARZO DE 2008	VAR.
Z.A. de Chichén Itzá	461,773	+43.9%
Total Principales Zonas Arqueológicas	622,503	+37.8%

Fuente: Patronato CULTUR.

Nota: Los datos de visitantes a Chichén Itzá, no incluyen guías de turistas.



9. Arribo de Pasajeros Vía Aérea



- Durante **marzo de 2008**, el Aeropuerto Internacional de la ciudad de Mérida registró el **arribo de 64,510 pasajeros** en 1,228 vuelos de llegada, lo que representa un **incremento de 27.5%** respecto al número de pasajeros recibidos durante el mismo mes de 2007.



10. Conexiones Aéreas

Línea Aérea	Destinos con conectividad directa o semidirecta	Promedio de Frecuencia Semanal de Arribo de vuelos (domésticos)	Promedio de Frecuencia Semanal de Arribo de vuelos (internacionales)
Aeroméxico	México, Miami	30	4
Click Mexicana	México	40	-
Aviacsa	México, Guadalajara, Tijuana, Monterrey, Villahermosa	28	-
Magnicharters	México	2	-
Aerocalifornia	México	9	-
Aerolitoral	Monterrey, Villahermosa, Veracruz	7	-
Viva Aerobús	Monterrey	13	-
Alma de México	Cancún, Chetumal, Tuxtla Gutiérrez, Villahermosa, Oaxaca, Guadalajara, Veracruz, Poza Rica, Reynosa	55	-
Volaris	Toluca, Guadalajara	21	-
Interjet	Toluca	13	-
Continental	Houston	-	7
Neos Spa (Charter)	Milán (Italia)	-	1
OPERACIONES PROMEDIO A LA SEMANA (DE ARRIBO)		218	12

Fuente: ASUR.

Nota: Corresponde a vuelos esperados en el Aeropuerto Internacional de la Ciudad de Mérida durante abril de 2008.