



**SEFOTUR**

Secretaría de Fomento Turístico

Comprometidos con tu bienestar

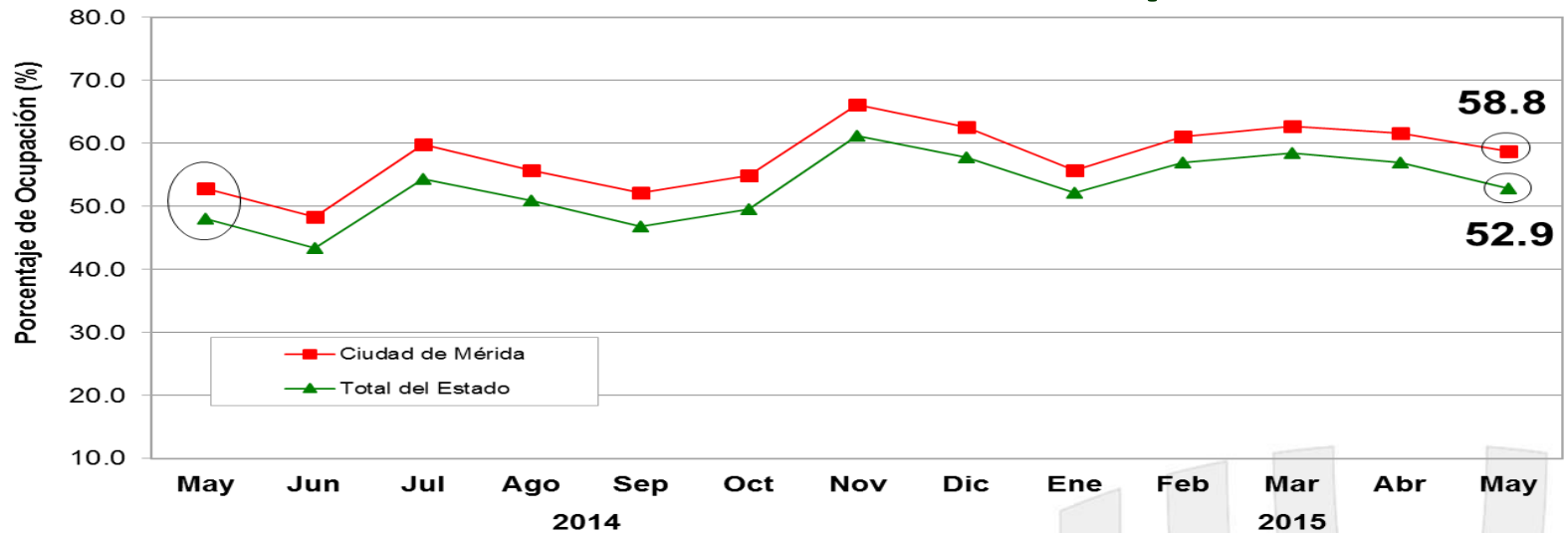
2012 • 2018

# **RESULTADOS DE LA ACTIVIDAD TURÍSTICA EN YUCATÁN**

**Mayo 2015**



# 1. Ocupación Hotelera



Fuente: DataTur.

ÁREA	ACUMULADO ENERO-MAYO		DIFERENCIA EN PTS.
	2014	2015	
Ciudad de Mérida	55.6%	59.9%	+4.3
Total del Estado	51.8%	55.4%	+3.7

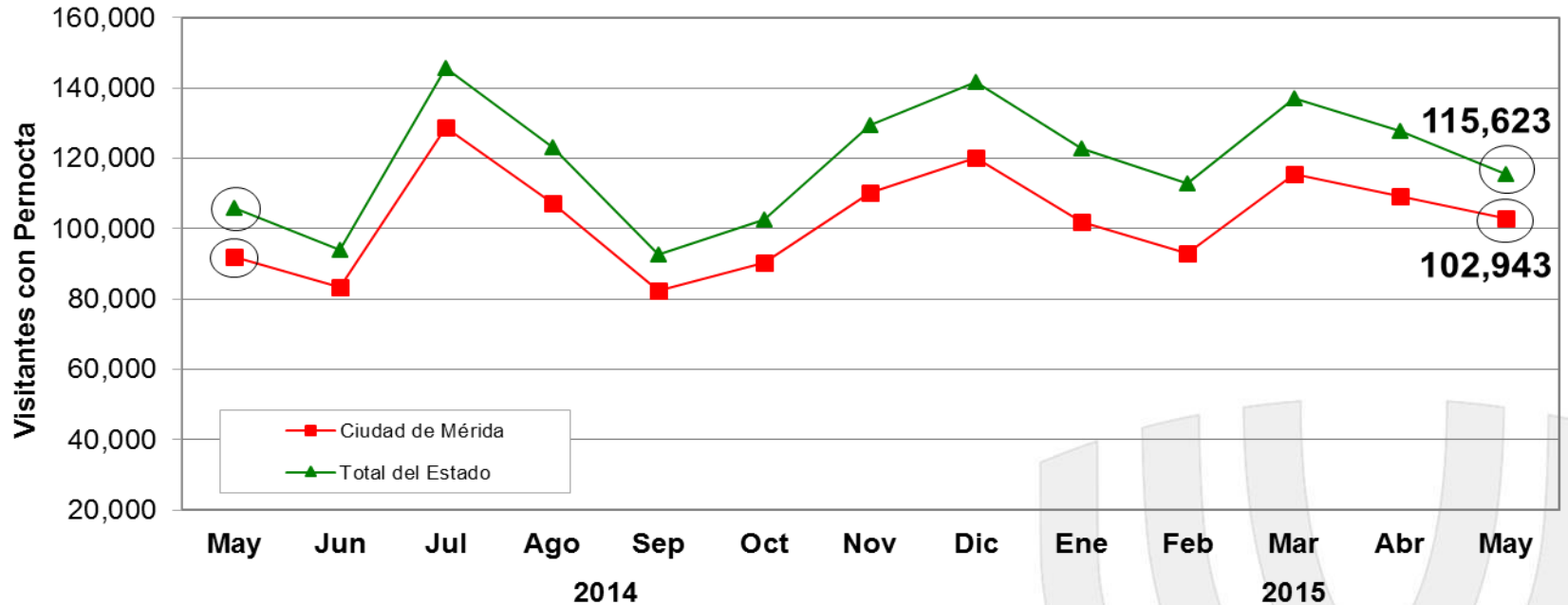
- Durante **mayo de 2015**, el **porcentaje de ocupación hotelera en Yucatán** se ubicó en **52.9%**, es decir **+4.9 puntos porcentuales por arriba** del porcentaje de ocupación registrado durante mayo de 2014 (48.0%).
- En el mismo mes, la **ciudad de Mérida** registró una **ocupación de 58.8%**, es decir **+6.0 puntos porcentuales por arriba** del porcentaje de ocupación registrado durante mayo del año pasado (52.8%).



Emoción de tiempo completo



## 2. Llegada de Turistas con Pernocta



Fuente: DataTur.

ÁREA	ACUMULADO ENERO-MAYO		VARIACIÓN ANUAL
	2014	2015	
Ciudad de Mérida	514,278	522,765	+1.7%
Total del Estado	597,829	615,831	+3.0%

- Durante **mayo de 2015**, el Estado de Yucatán recibió un total de **115,623 turistas con pernocta**, de los cuales el **78.8% fueron de origen nacional y el 21.2% de origen internacional**. Lo anterior, representa un **incremento de +9.3%** respecto a los 105,819 turistas con pernocta registrados durante mayo de 2014.

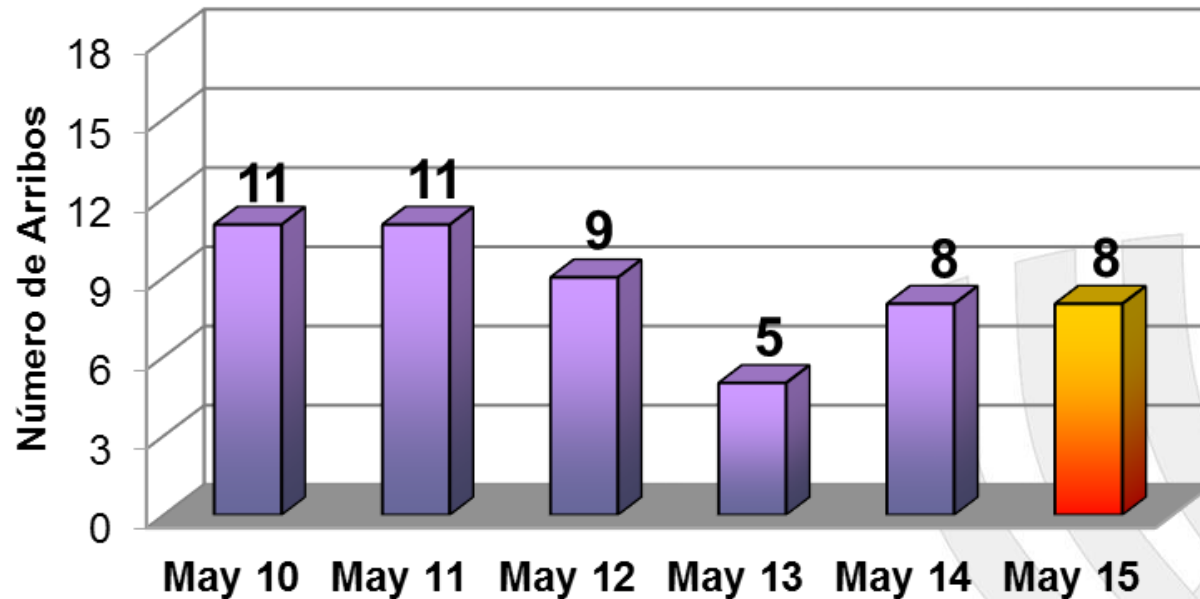


Emoción de tiempo completo



### 3. Arribo de Cruceros (barcos)

- Durante mayo de 2015, el Puerto de Progreso registró el arribo de 8 cruceros, cifra idéntica respecto al número de barcos registrados durante el mismo mes del año anterior.



INDICADOR	ACUMULADO ENERO-MAYO		VARIACIÓN ANUAL
	2014	2015	
Cruceros	45	43	-4.4%

Fuente: Secretaría de Fomento Turístico (SEFOTUR).

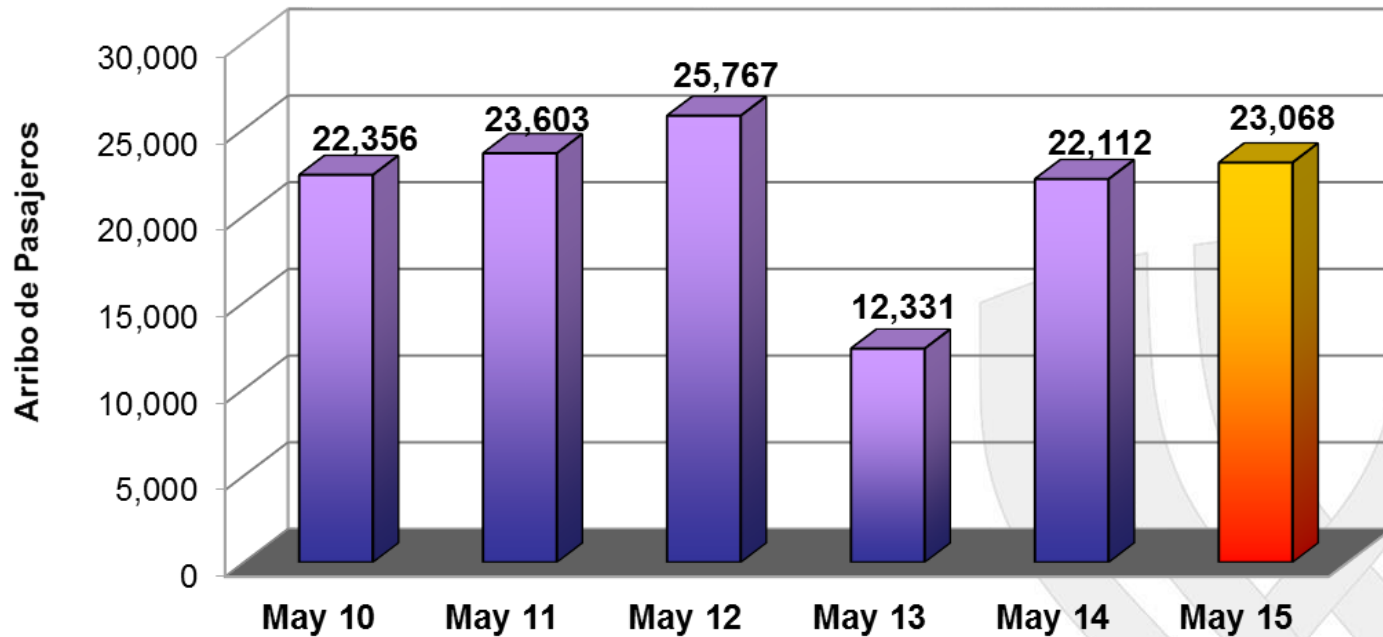


Emoción de tiempo completo



## 4. Arribo de Cruceros (pasajeros)

- Durante **mayo de 2015**, el puerto de Progreso registró el **arribo de 23,068 pasajeros**, lo que representa un **incremento de +4.3%** respecto a los 22,112 pasajeros recibidos durante mayo de 2014.



ARRIBO	ACUMULADO ENERO-MAYO		VARIACIÓN ANUAL
	2014	2015	
<b>Pasajeros</b>	<b>113,763</b>	<b>125,414</b>	<b>+10.2%</b>

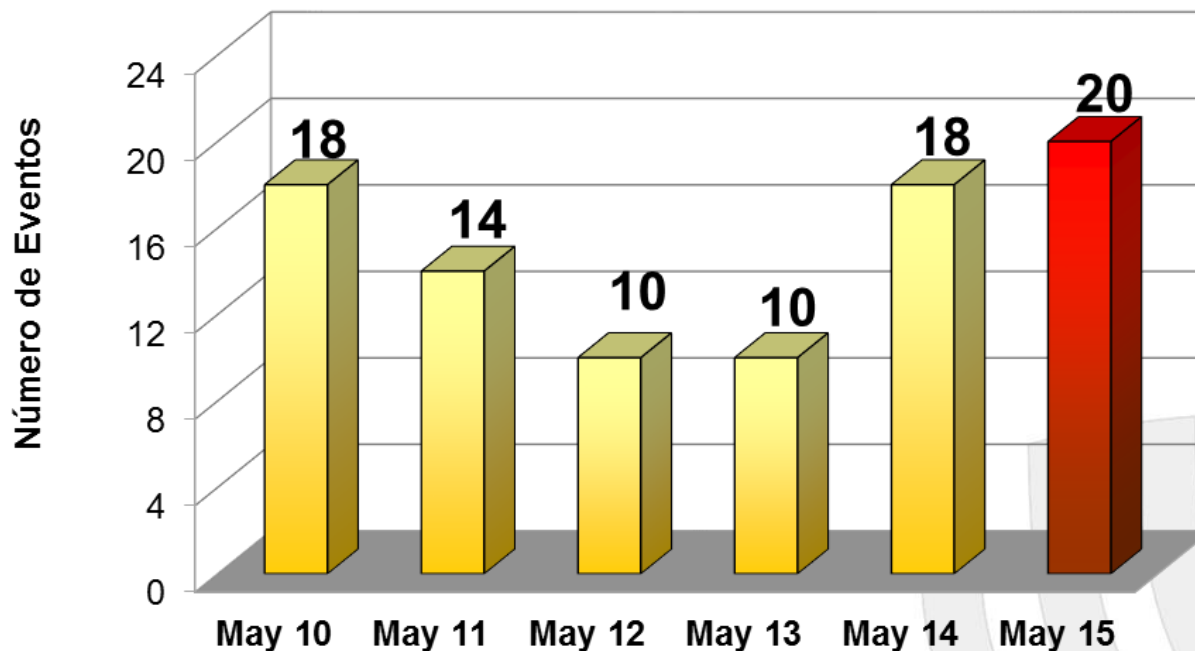
Fuente: Secretaría de Fomento Turístico (SEFOTUR).



Emoción de tiempo completo



## 5. Congresos y Convenciones (eventos)



INDICADOR	ACUMULADO ENERO-MAYO		VARIACIÓN ANUAL
	2014	2015	
Eventos	74	85	+14.9%

Fuente: Oficina de Congresos y Convenciones (SEFOTUR).

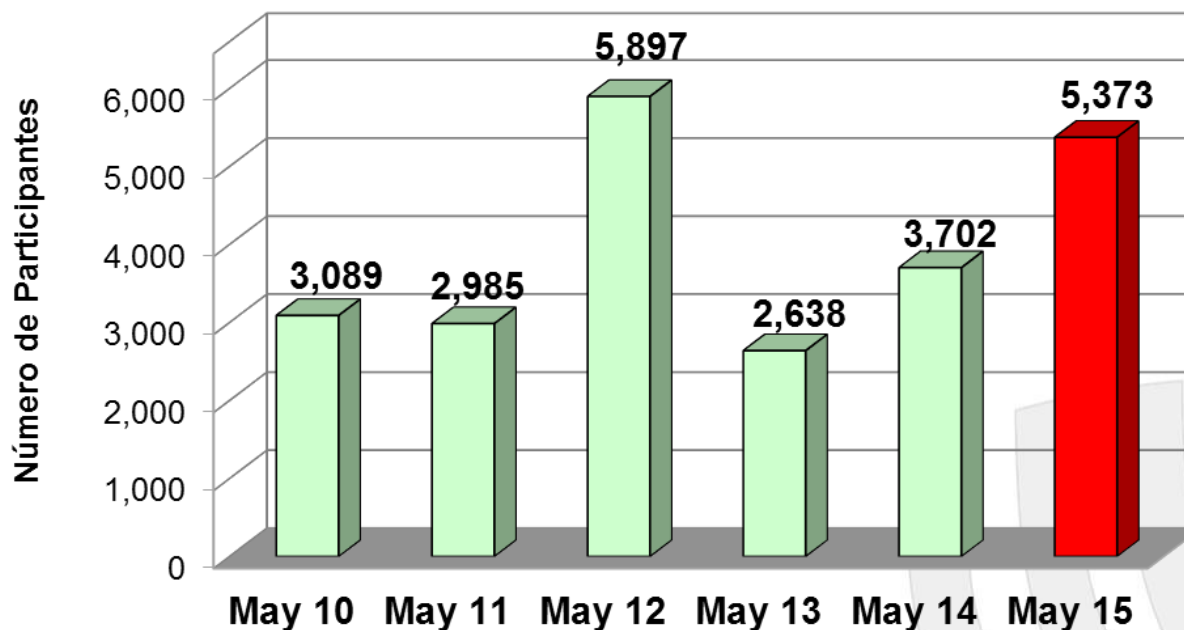
- Durante **mayo de 2015**, se llevaron a cabo **20 eventos** de congresos y convenciones, lo que **representa un incremento de +11.1% respecto** al número de eventos registrados durante el mismo mes del año pasado.



Emoción de tiempo completo



## 6. Congresos y Convenciones (participantes)



INDICADOR	ACUMULADO ENERO-MAYO		VARIACIÓN ANUAL
	2014	2015	
Eventos	16,463	23,623	+43.5%

Fuente: Oficina de Congresos y Convenciones (SEFOTUR).

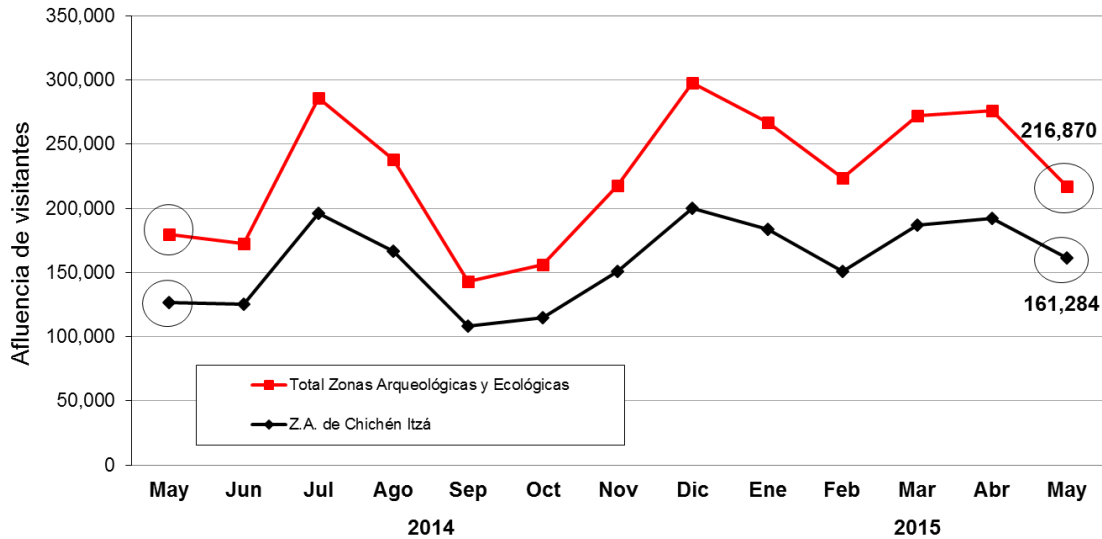
- Durante **mayo de 2015** se observó la asistencia de **5,373 participantes** a eventos de congresos y convenciones, lo que implicó un **incremento de +45.1%** respecto a los 3,702 asistentes registrados durante mayo de 2014.



Emoción de tiempo completo



# 7. Afluencia Zonas Arqueológicas y Ecológicas



- Durante **mayo de 2015**, la afluencia de visitantes al parador turístico de **Chichén Itzá** se ubicó en 161,284 personas, representando un **incremento de +27.5%**, respecto a los 126,480 visitantes registrados durante mayo de 2014.

ÁREA	ACUMULADO ENERO-MAYO		VARIACIÓN ANUAL
	2014	2015	
Zona Arqueológica de Chichén Itzá	719,361	875,216	+21.7%
Principales Zonas Arqueológicas y Ecológicas*	1,081,731	1,255,841	+16.1%

Fuente: Patronato CULTUR.

Nota: Los datos de visitantes a Chichén Itzá, no incluyen guías de turistas.

\*/ Esta cifra comprende, además de los paradores de Chichén- Itzá, Uxmal, Dzibichaltún, Ek-Balam, Loltún y Balankanché; las afluencias a las áreas ecológicas de Celestún, Cenote X'kekén y Cenote Samulá.

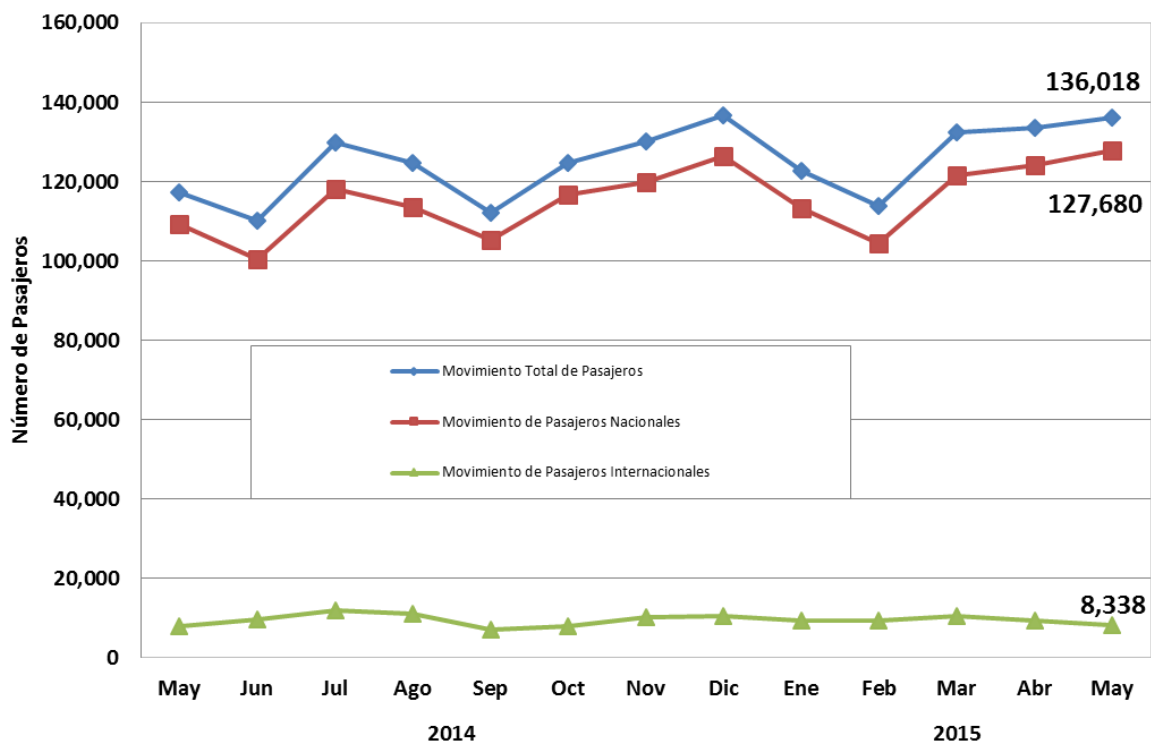


Emoción de tiempo completo





## 8. Movimiento de Pasajeros Vía Aérea



- Durante **mayo de 2015** el Aeropuerto Internacional de la ciudad de Mérida registró un **movimiento total de pasajeros (llegadas y salidas) de 136,018 personas**, lo que representa un **incremento de +16.1%** respecto a los 117,132 pasajeros recibidos durante el mismo mes de 2014.

INDICADOR	ACUMULADO ENERO - MAYO		VARIACIÓN ANUAL
	2014	2015	
<b>Pasajeros</b>	<b>568,625</b>	<b>638,144</b>	<b>+12.2%</b>

Fuente: ASUR. Se excluyen los pasajeros en tránsito y de aviación general.



## 9. Conexiones Aéreas (de Llegada)

Línea Aérea	Destinos con conectividad directa o semidirecta	Promedio de Frecuencia Semanal de Arribo de vuelos (domésticos)	Promedio de Frecuencia Semanal de Arribo de vuelos (internacionales)	Promedio Semanal de Asientos Disponibles (Vuelos de Llegada)
<b>Aeroméxico</b>	México, Villahermosa, Tampico, Veracruz, Guadalajara, Monterrey y Miami (EEUU)	57	4	6,672
<b>United</b>	Houston (EEUU)	-	5	750
<b>Interjet</b>	México	38	-	5,700
<b>Volaris</b>	México, Monterrey, Guadalajara y Tijuana	26	-	4,524
<b>Viva Aerobús</b>	México, Guadalajara y Monterrey	13	-	1,924
<b>Magnicharters</b>	México	3	-	390
<b>Mayair</b>	Cancún y Villahermosa.	14	-	266
<b>Tropic Air</b>	Belice	-	4	56
<b>Blue Panorama</b>	Milán	-	1	264
<b>OPERACIONES PROMEDIO SEMANAL (DE ARRIBO)</b>		<b>151</b>	<b>14</b>	<b>20,546</b>

Fuente: ASUR.

Nota: Corresponde al promedio semanal de vuelos recibidos en el Aeropuerto Internacional de Mérida durante **mayo** de 2015.

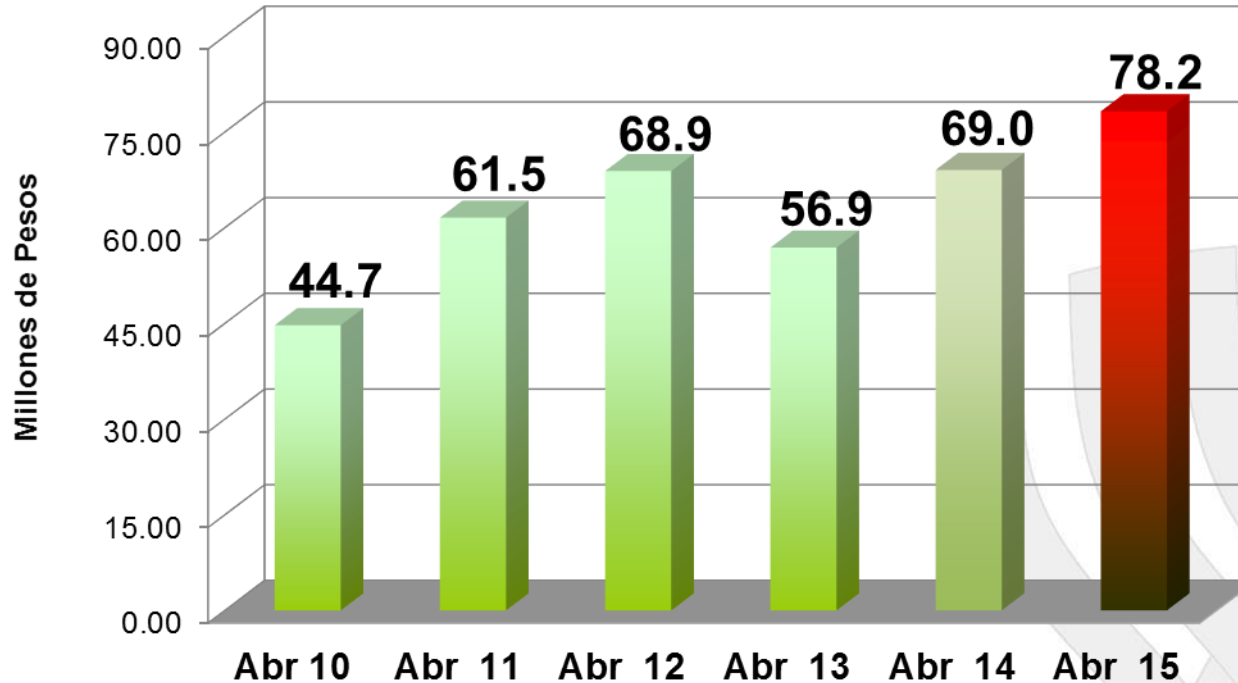


Emoción de tiempo completo



# 10. Ingreso Hotelero Mensual

- Durante **abril de 2015**, el **ingreso hotelero en el Estado** se ubicó en **78.2 millones de pesos**, es decir, 9.2 millones de pesos por arriba del monto registrado en abril de 2014, lo que implica **un incremento de +13.3%** en términos nominales para este indicador durante el cuarto mes del año.



INDICADOR	ACUMULADO ENERO-ABRIL		VARIACIÓN ANUAL
	2014	2015	
Ingreso Hotelero (millones de pesos)	279.2	299.9	+7.4%

Fuente: Agencia de Administración Fiscal de Yucatán.



Emoción de tiempo completo



**SEFOTUR**

Secretaría de Fomento Turístico

Comprometidos con tu bienestar

2012 • 2018