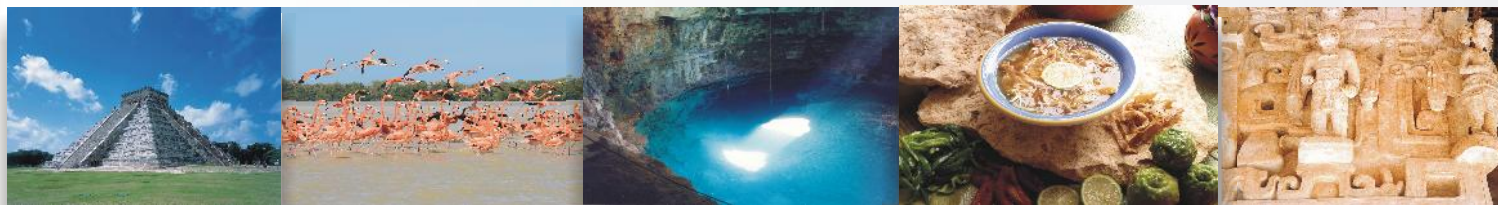




Secretaría de
Fomento Turístico
GOBIERNO DEL ESTADO DE YUCATÁN

RESULTADOS DE LA ACTIVIDAD TURÍSTICA EN YUCATÁN FEBRERO 2008

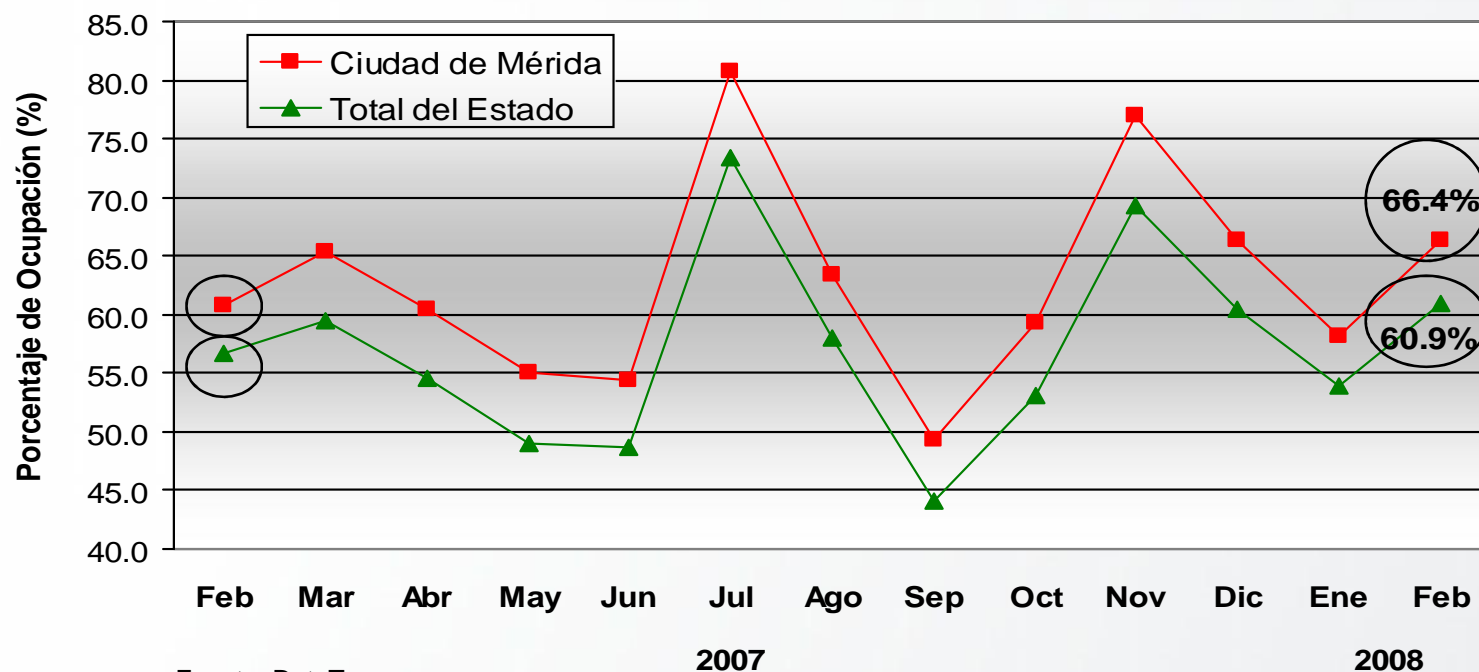


YUCATÁN





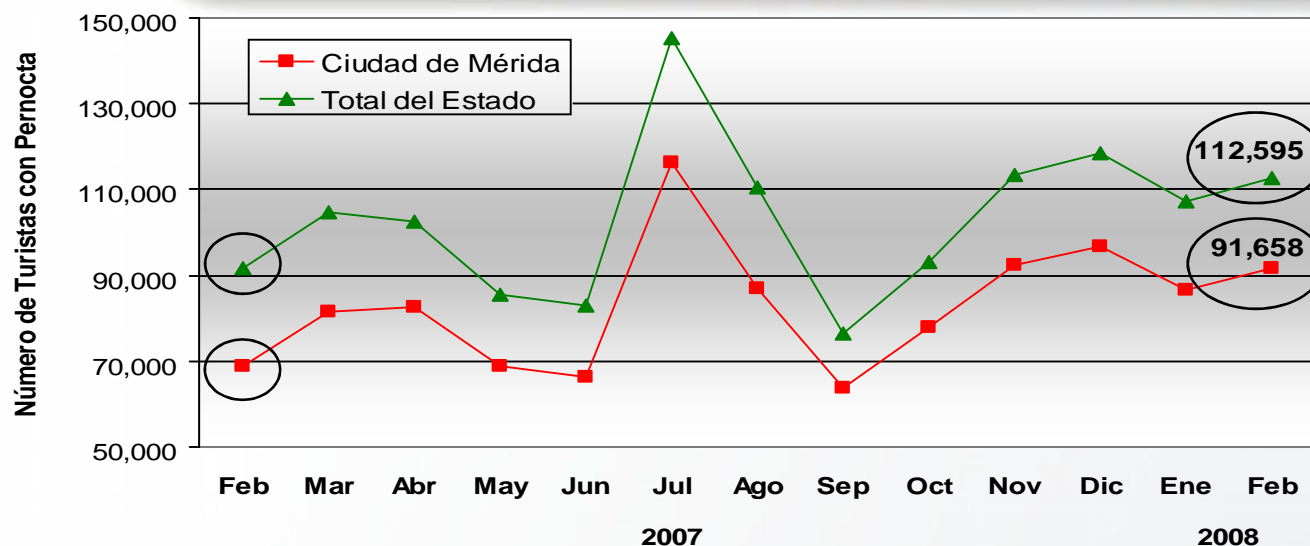
1. Ocupación Hotelera



- Durante **febrero de 2008**, el **porcentaje de ocupación hotelera en el estado de Yucatán**, se ubicó en **60.9%**, es decir, 4.2 puntos porcentuales por arriba del porcentaje de ocupación registrado durante febrero de 2007 (56.7%).
- En el mismo mes, **la ciudad de Mérida** registró una ocupación de **66.4%**, que resulta superior en 5.6 puntos porcentuales al mismo indicador, registrado durante el mismo mes del año pasado (60.8%).



2. Llegada de Turistas con Pernocta



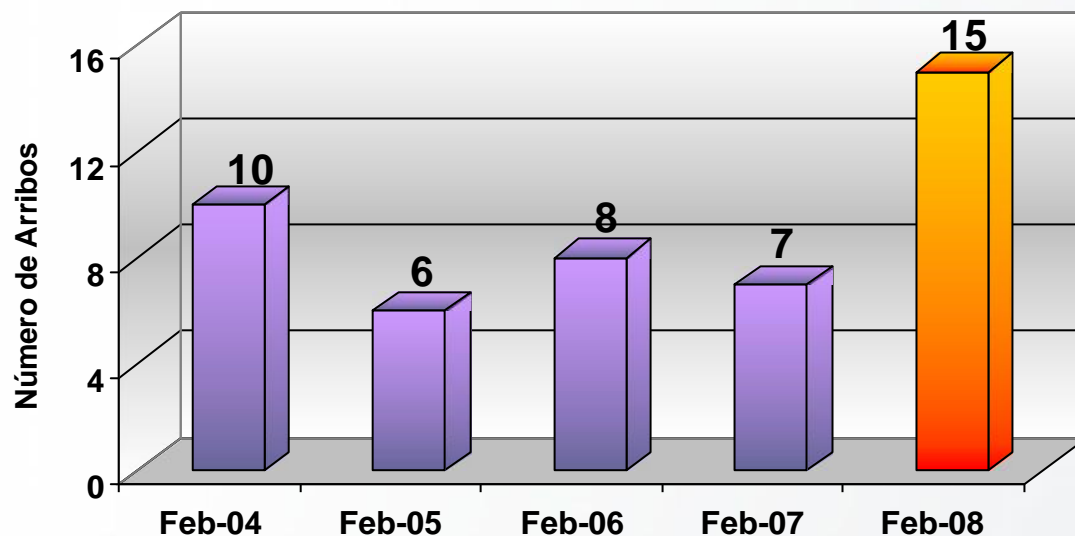
ÁREA	ACUMULADO ENERO-FEBRERO 2008	VAR
Ciudad de Mérida	178,190	+28.3%
Total del Estado	219,915	+19.8%

Fuente: DataTur.

- Durante **febrero de 2008**, el estado de Yucatán recibió un total de **112,595 turistas con pernocta**, de los cuales el **67% fueron de origen nacional** y **33% de origen extranjeros**.
- Lo anterior, representa un **incremento de 22.9%** respecto a los 91,623 turistas registrados durante febrero de 2007.



3. Arribo de Cruceros (barcos)



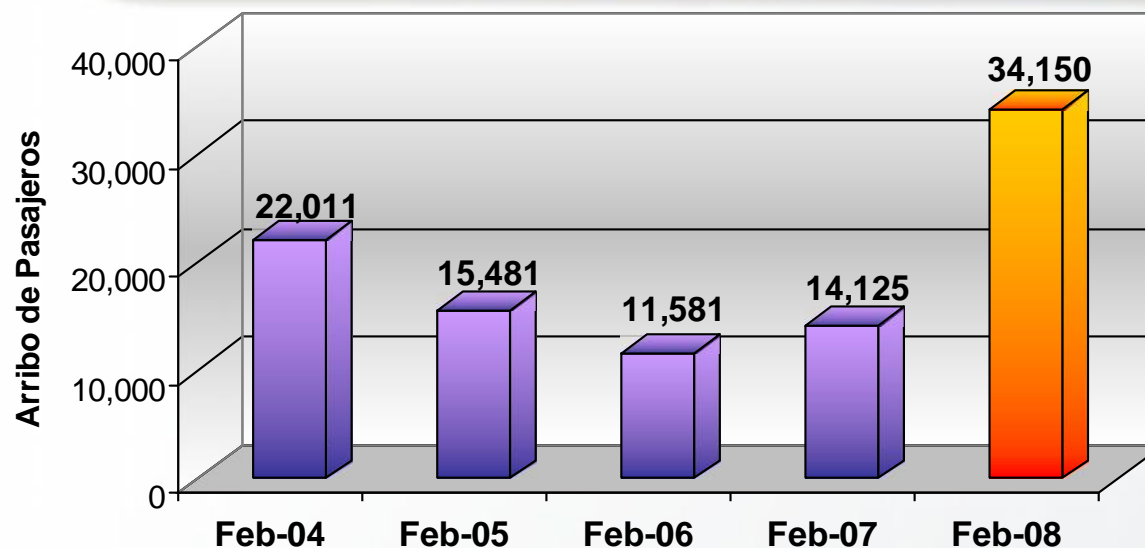
ARRIBO	ACUMULADO ENERO-FEBRERO 2008	VAR.
Cruceros	31	+63.2%

Fuente: Secretaría de Fomento Turístico.

- Durante **febrero de 2008**, el puerto de Progreso registró el arribo de **15 cruceros**, lo que representa un **incremento de 114%**, respecto a los 7 barcos registrados durante febrero de 2007.



4. Arribo de Cruceros (pasajeros)



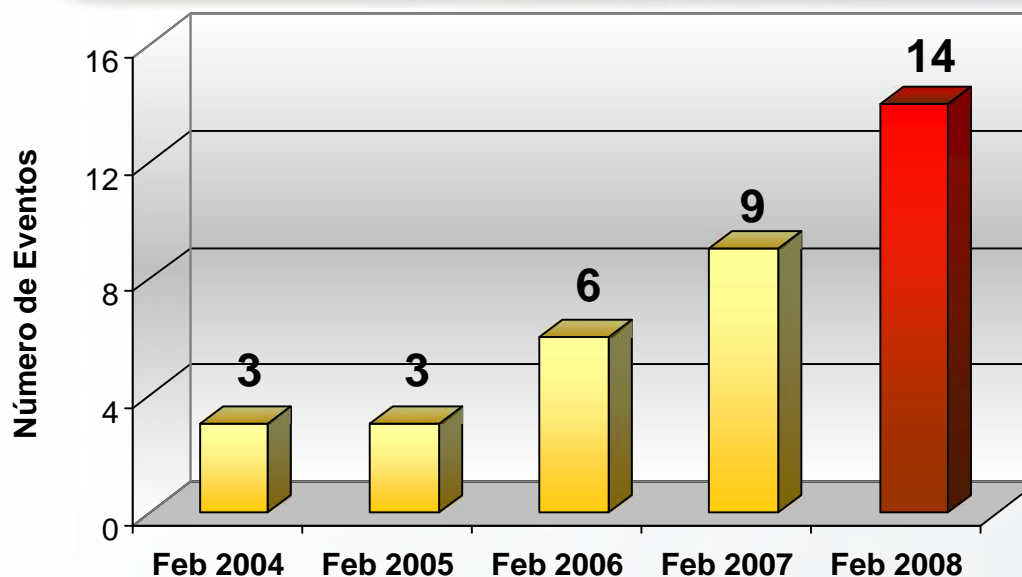
ARRIBO	ACUMULADO ENERO-FEBRERO 2008	VAR.
Pasajeros	66,876	+92.1%

Fuente: Secretaría de Fomento Turístico.

- Durante **febrero de 2008**, el puerto de Progreso registró el arribo de **34,150 pasajeros**, lo que representa un **incremento de 142%**, respecto a los 14,125 pasajeros que llegaron durante febrero 2007.



5. Congresos y convenciones



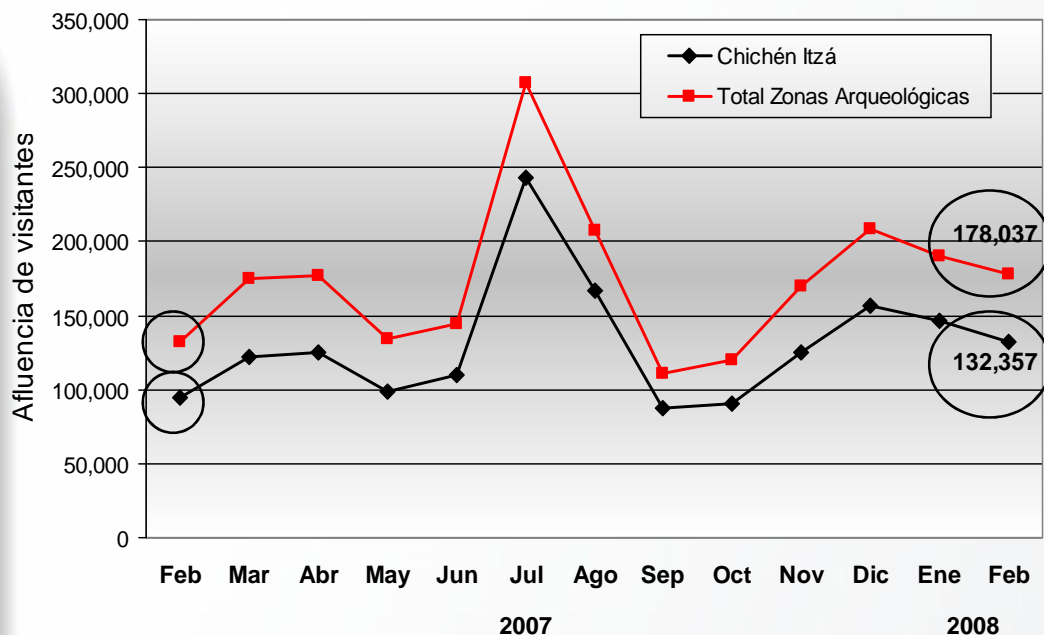
	Feb 2004	Feb 2005	Feb 2006	Feb 2007	Feb 2008
Participantes (personas)	800	850	2,050	1,695	5,000

Fuente: Oficina de Convenciones y Exposiciones.

- Durante **febrero de 2008**, se llevaron a cabo **14 eventos** de congresos y convenciones, con un total de **5,000 participantes**, lo que significó incrementos de **56%** y **195%**, respectivamente, en relación a los 9 eventos y 1,695 participantes registrados durante febrero de 2007.



6. Afluencia Zonas Arqueológicas



- Durante **febrero de 2008**, la afluencia de excursionistas al área del parador turístico de la zona arqueológica de **Chichén Itzá** registró un **incremento de 39.3%**, respecto al mismo mes del año pasado.

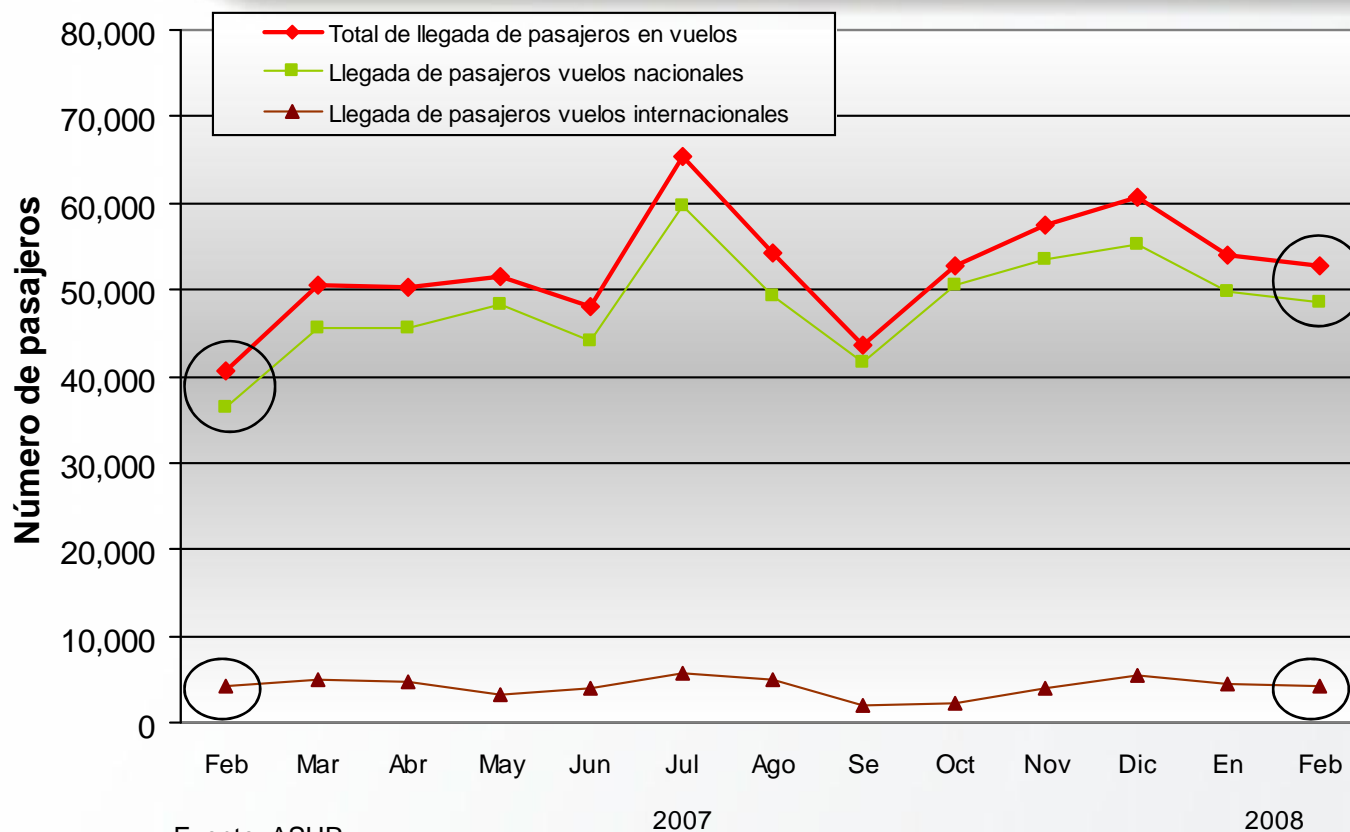
ÁREA	ACUMULADO ENERO-FEBRERO 2008	VAR.
Z.A. de Chichén Itzá	278,762	+40.4%
Total Principales Zonas Arqueológicas	368,458	+32.9%

Fuente: Patronato CULTUR.

Nota: Los datos de visitantes a Chichén Itzá, no incluyen guías de turistas.



7. Arribo de pasajeros vía Aérea



- Durante **febrero de 2008**, el Aeropuerto Internacional de la ciudad de Mérida registró el **arribo de 52,793 pasajeros** en 1,098 vuelos de llegada, lo que representa un **incremento de 29.6%** respecto al número de pasajeros recibidos durante el mismo mes de 2007.



8. Conexiones Aéreas

Línea Aérea	Destinos con conectividad directa o semidirecta	Promedio de Frecuencia Semanal de Arribo de vuelos (domésticos)	Promedio de Frecuencia Semanal de Arribo de vuelos (internacionales)
Aeroméxico	México, Miami	29	3
Click Mexicana	México	40	-
Aviacsa	México, Guadalajara, Tijuana	21	-
Magnicharters	México	2	-
Aerocalifornia	México	10	-
Aerolitoral	Monterrey, Villahermosa, Veracruz	7	-
Viva Aerobús	Monterrey	9	-
Alma de México	Cancún, Chetumal, Tuxtla Gutiérrez, Villahermosa, Guadalajara, Veracruz, Poza Rica, Reynosa	45	-
Volaris	Toluca, Guadalajara	25	-
Interjet	Toluca	13	-
Continental	Houston	-	7
Neos Spa (Charter)	Milán (Italia)	-	1
OPERACIONES PROMEDIO A LA SEMANA (DE ARRIBO)		201	11

Fuente: ASUR.

Nota: Corresponde a vuelos esperados en el Aeropuerto Internacional de la Ciudad de Mérida durante marzo de 2008.