



Secretaría de
Fomento Turístico
GOBIERNO DEL ESTADO DE YUCATÁN

RESULTADOS DE LA ACTIVIDAD TURÍSTICA EN YUCATÁN OCTUBRE 2008

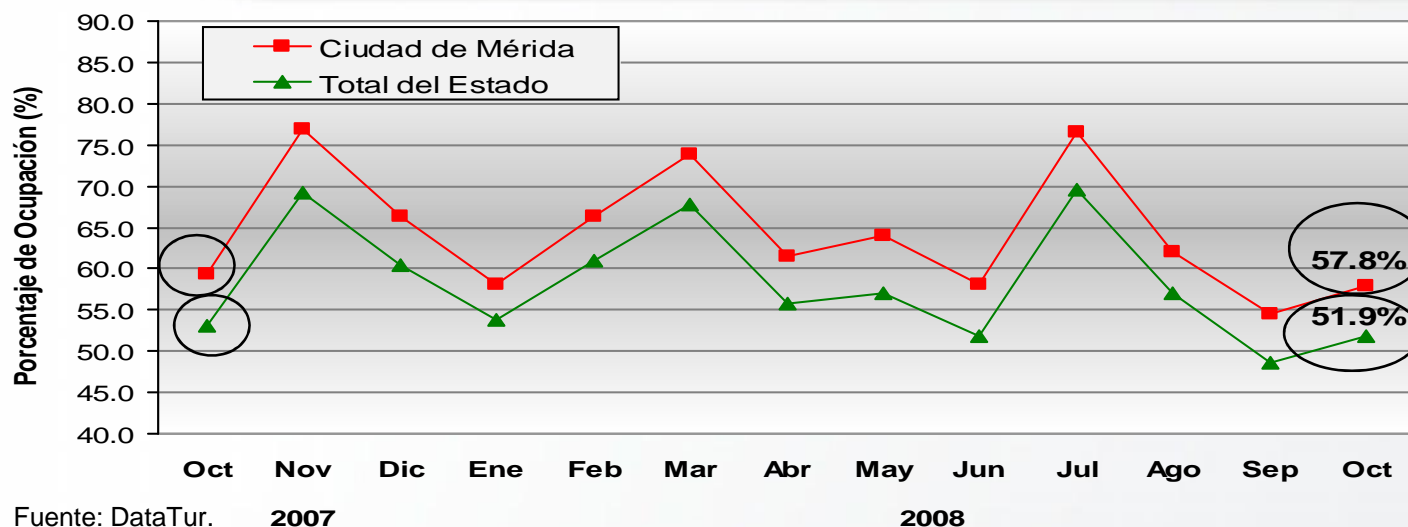


YUCATÁN





1. Ocupación Hotelera

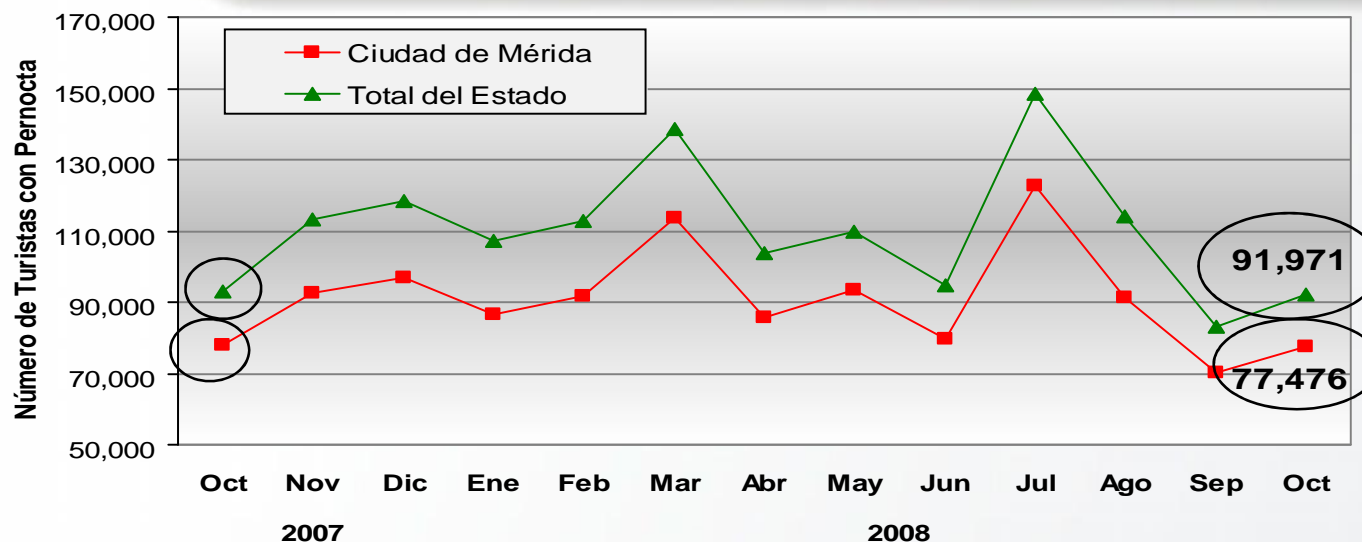


ÁREA	ACUMULADO ENERO - OCTUBRE		VARIACIÓN EN PTS.
	2007	2008	
Ciudad de Mérida	60.1%	63.4%	+ 3.3 pts.
Total del Estado	54.5%	57.5%	+ 3.0 pts.

- Durante **octubre de 2008**, el **porcentaje de ocupación hotelera en Yucatán**, se ubicó en **51.9%**, es decir, 1.2 puntos porcentuales por debajo del porcentaje de ocupación registrado durante octubre de 2007 (53.1%).
- En el mismo mes, **la ciudad de Mérida** registró una ocupación de **57.8%**, misma que resulta inferior en 1.5 puntos porcentuales respecto al nivel de ocupación registrado durante octubre del año pasado (59.3%).



2. Llegada de Turistas con Pernocta



Fuente: DataTur.

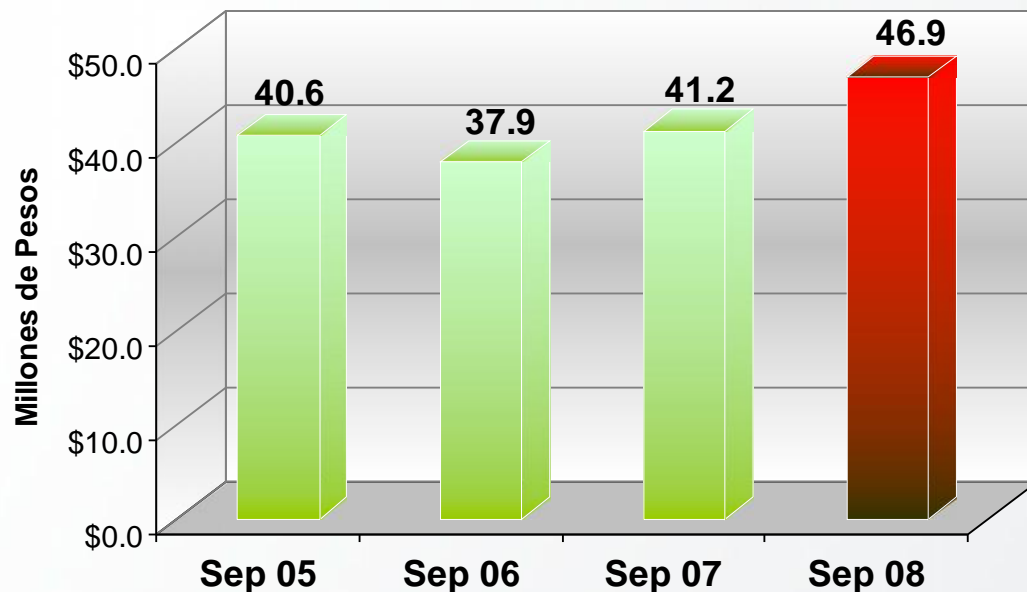
ÁREA	ACUMULADO ENERO – OCTUBRE		VARIACIÓN ANUAL
	2007	2008	
Ciudad de Mérida	783,245	913,029	+ 16.6%
Total del Estado	984,658	1,104,170	+ 12.1%

- Durante **octubre de 2008**, el estado de Yucatán recibió un total de **91,971 turistas con pernocta**, de los cuales el **77% fueron de origen nacional** y el **23% de origen internacional**. Lo anterior, representa una **disminución de 1.3%** respecto a los 93,190 turistas con pernocta registrados durante octubre de 2007.



3. Ingreso Hotelero Mensual

- Durante **septiembre de 2008**, el **ingreso hotelero en el estado** se ubicó en **46.9 millones de pesos**, es decir, 5.7 millones de pesos más que el monto registrado en septiembre de 2007. Por su parte, el **acumulado anual de ingreso por concepto de hospedaje (enero-septiembre de 2008)** se ubicó en **485.5 millones de pesos**, implicando un **incremento de 6.8%** respecto al periodo enero-septiembre de 2007.

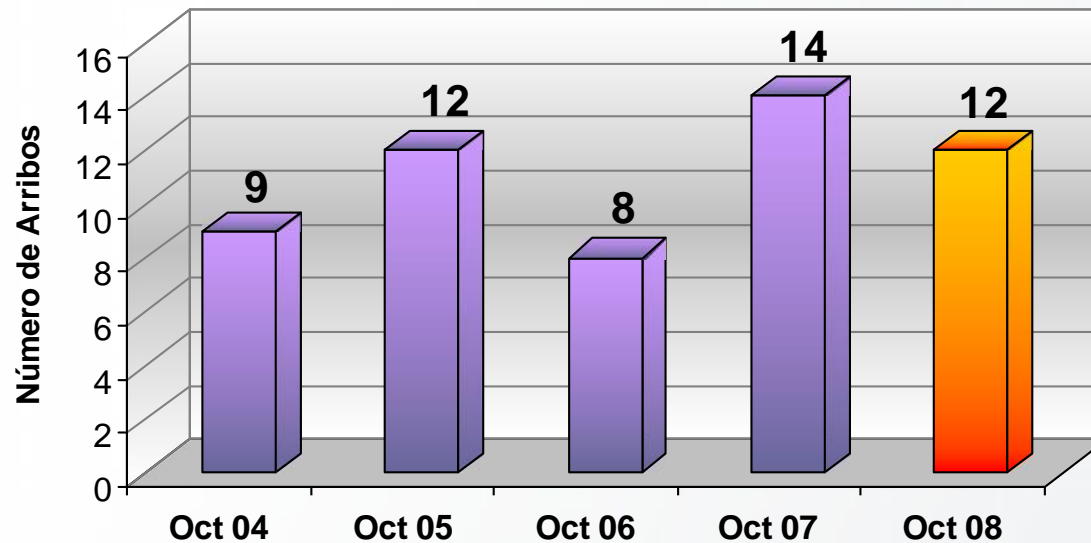


INDICADOR	ACUMULADO ENERO - SEPTIEMBRE		VARIACIÓN ANUAL
	2007	2008	
Ingreso Hotelero (millones de pesos)	454.6	485.5	+ 6.8%

Fuente: Secretaría de Hacienda del Estado.



4. Arribo de Cruceros (barcos)



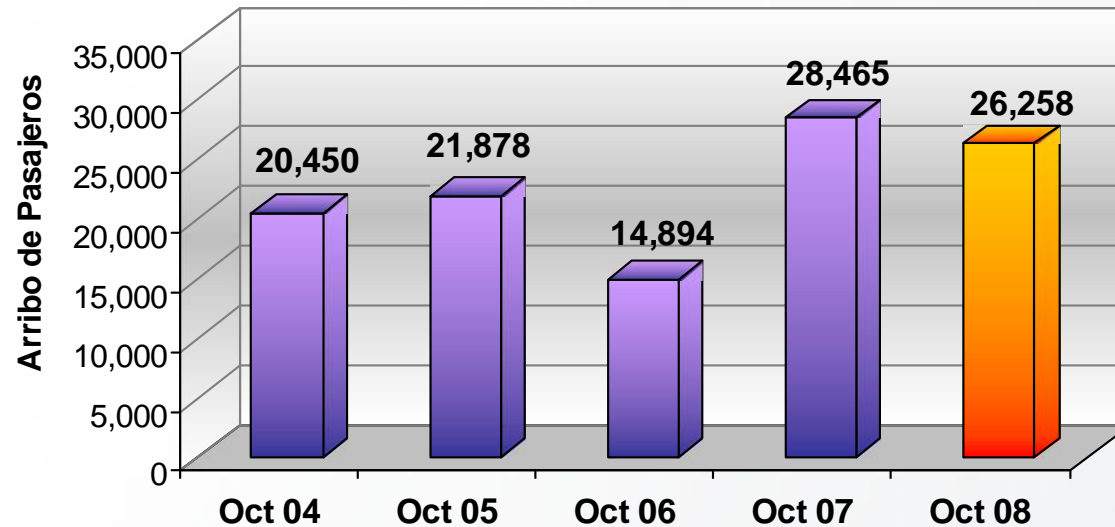
ARRIBO	ACUMULADO ENERO - OCTUBRE		VARIACIÓN ANUAL
	2007	2008	
Cruceros	86	134	+ 55.8%

Fuente: Secretaría de Fomento Turístico.

- Durante **octubre de 2008**, el puerto de Progreso registró el arribo de **12 cruceros**, lo que representa una **disminución de 14.3%**, respecto a los 14 barcos registrados durante octubre de 2007.



5. Arribo de Cruceros (pasajeros)



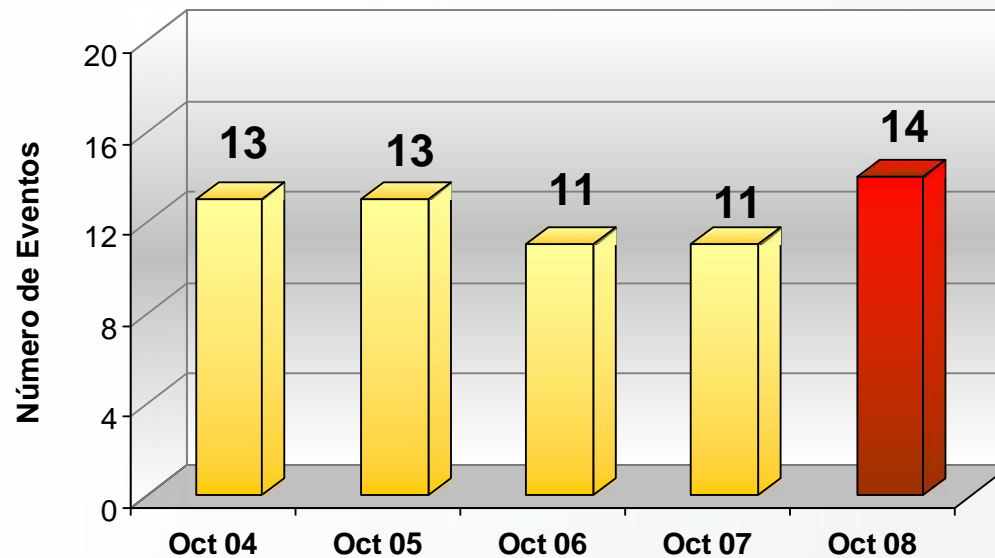
ARRIBO	ACUMULADO ENERO – OCTUBRE		VARIACIÓN ANUAL
	2007	2008	
Pasajeros	183,502	292,792	+ 59.6%

Fuente: Secretaría de Fomento Turístico.

- Durante **octubre de 2008**, el puerto de Progreso registró el arribo de **26,258 pasajeros**, lo que representa una **disminución de 7.8%**, respecto a los 28,465 pasajeros recibidos durante octubre de 2007.



6. Congresos y Convenciones (eventos)



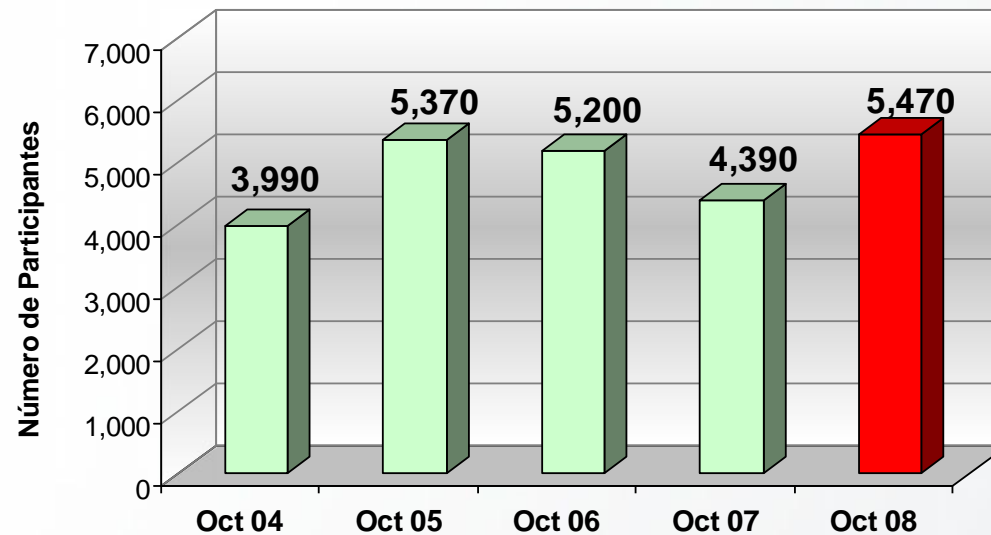
INDICADOR	ACUMULADO ENERO - OCTUBRE		VARIACIÓN ANUAL
	2007	2008	
Eventos	83	133	+ 60.2%

Fuente: Oficina de Convenciones y Exposiciones.

- Durante **octubre de 2008**, se llevaron a cabo **14 eventos** de congresos y convenciones, lo que implica un aumento de **27.3%** respecto a los 11 eventos registrados durante octubre de 2007. Asimismo, **el acumulado anual (enero – octubre de 2008)**, muestra un **aumento de 60.2%** respecto al número de eventos registrados durante el mismo periodo de 2007.



7. Congresos y Convenciones (participantes)



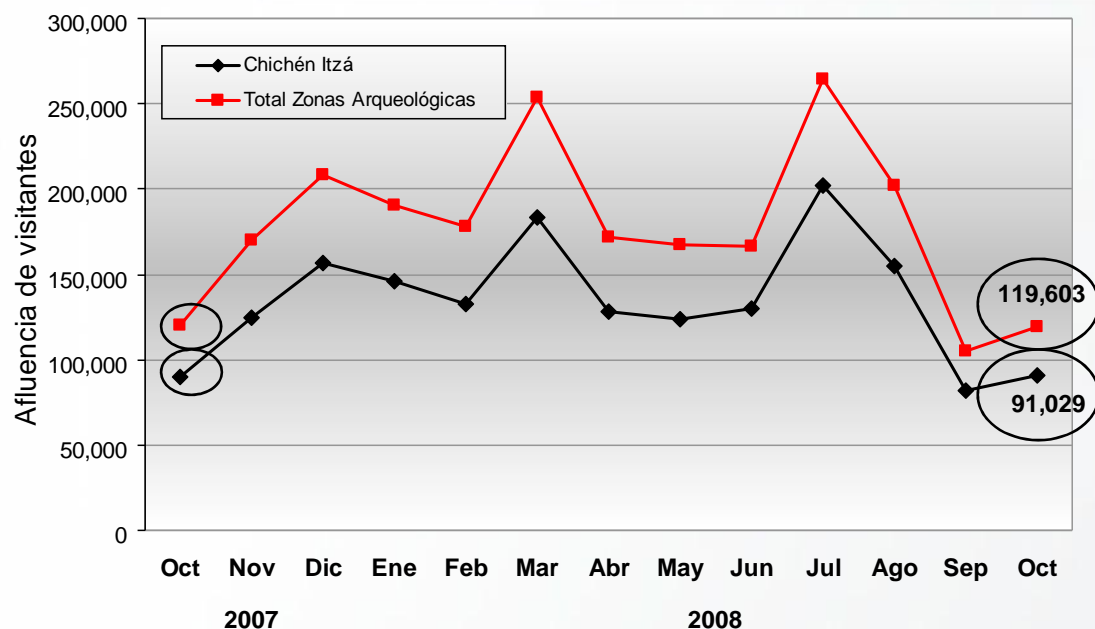
INDICADOR	ACUMULADO ENERO - OCTUBRE		VARIACIÓN ANUAL
	2007	2008	
Eventos	30,670	46,678	+ 52.2%

Fuente: Oficina de Convenciones y Exposiciones.

- Durante **octubre de 2008**, se observó la asistencia de **5,470 participantes** a eventos de congresos y convenciones, lo que implicó un **incremento de 24.6%** respecto al número de asistentes registrados durante octubre de 2007. Asimismo, el **acumulado anual (enero - octubre 2008)**, muestra un **aumento de 52.2%** en relación a los participantes observados durante el mismo lapso de 2007.



8. Afluencia Zonas Arqueológicas



- Durante **octubre de 2008**, la afluencia de excursionistas al área del parador turístico de **Chichén Itzá** se ubicó en 91,029 personas, lo que implica un leve **incremento de 0.9%**, respecto a los 90,183 visitantes registrados en octubre de 2007.

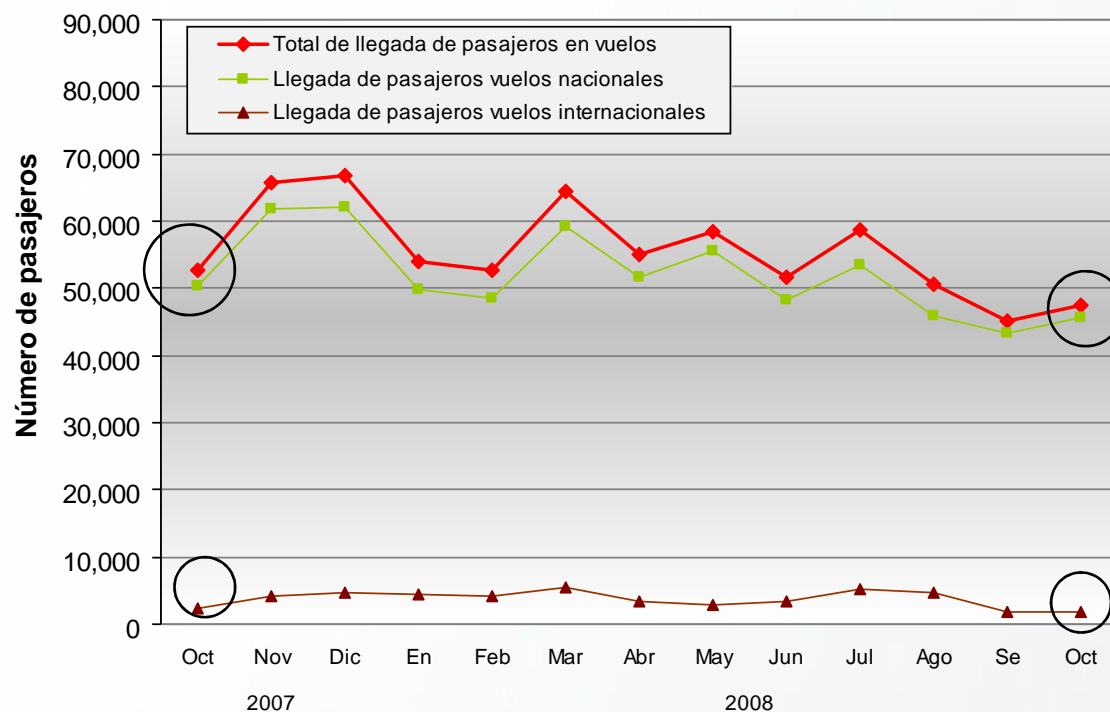
ÁREA	ACUMULADO ENERO - OCTUBRE		VARIACIÓN ANUAL
	2007	2008	
Z.A. de Chichén Itzá	1,241,614	1,373,982	+ 10.7%
Total Principales Zonas Arqueológicas	1,654,065	1,819,294	+ 10.0%

Fuente: Patronato CULTUR.

Nota: Los datos de visitantes a Chichén Itzá, no incluyen guías de turistas.



9. Arribo de Pasajeros Vía Aérea



- Durante **octubre de 2008**, el Aeropuerto Internacional de la ciudad de Mérida registró el **arribo de 47,375 pasajeros** en 1,006 vuelos de llegada, implicando una **disminución de 10.2%** respecto a los 52,754 pasajeros que fueron recibidos en 1,215 vuelos durante el mismo mes de 2007.

INDICADOR	ACUMULADO ENERO - OCTUBRE		VARIACIÓN ANUAL
	2007	2008	
Vuelos	11,397	11,058	- 3.0%
Pasajeros	498,022	538,257	+ 8.1%

Fuente: ASUR.



10. Conexiones Aéreas

Línea Aérea	Destinos con conectividad directa o semidirecta	Promedio de Frecuencia Semanal de Arribo de vuelos (domésticos)	Promedio de Frecuencia Semanal de Arribo de vuelos (internacionales)
Aeroméxico	México, Miami, Los Ángeles	30	3
Click Mexicana	México	41	-
Aviacsa	México, Guadalajara, Tijuana	14	-
Magnicharters	México	2	-
Aerolitoral	Monterrey, Villahermosa, Veracruz	7	-
Viva Aerobús	Monterrey	7	-
Volaris	Toluca	14	-
Continental	Houston	-	6
OPERACIONES PROMEDIO A LA SEMANA (DE ARRIBO)		115	9

Fuente: ASUR.

Nota: Corresponde al promedio semanal de vuelos esperados en el Aeropuerto Internacional de la Ciudad de Mérida durante **NOVIEMBRE** de 2008.