



SEFOTUR

Secretaría de Fomento Turístico

Comprometidos con tu bienestar

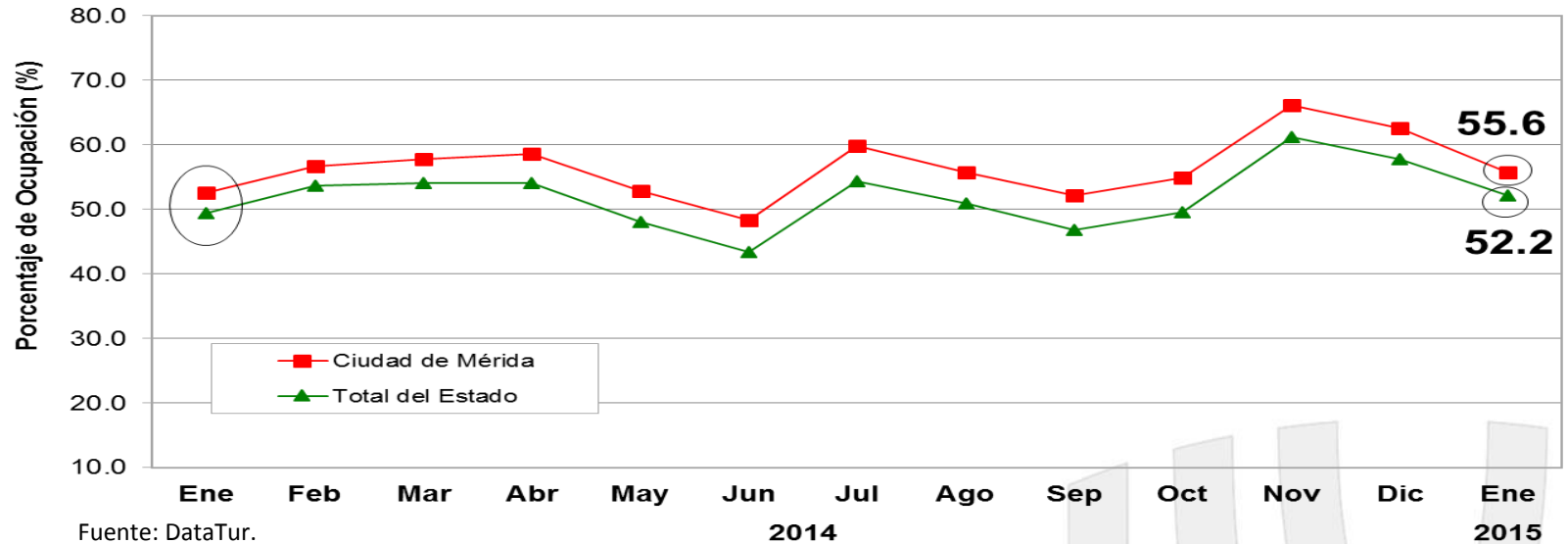
2012 • 2018

RESULTADOS DE LA ACTIVIDAD TURÍSTICA EN YUCATÁN

Enero 2015



1. Ocupación Hotelera



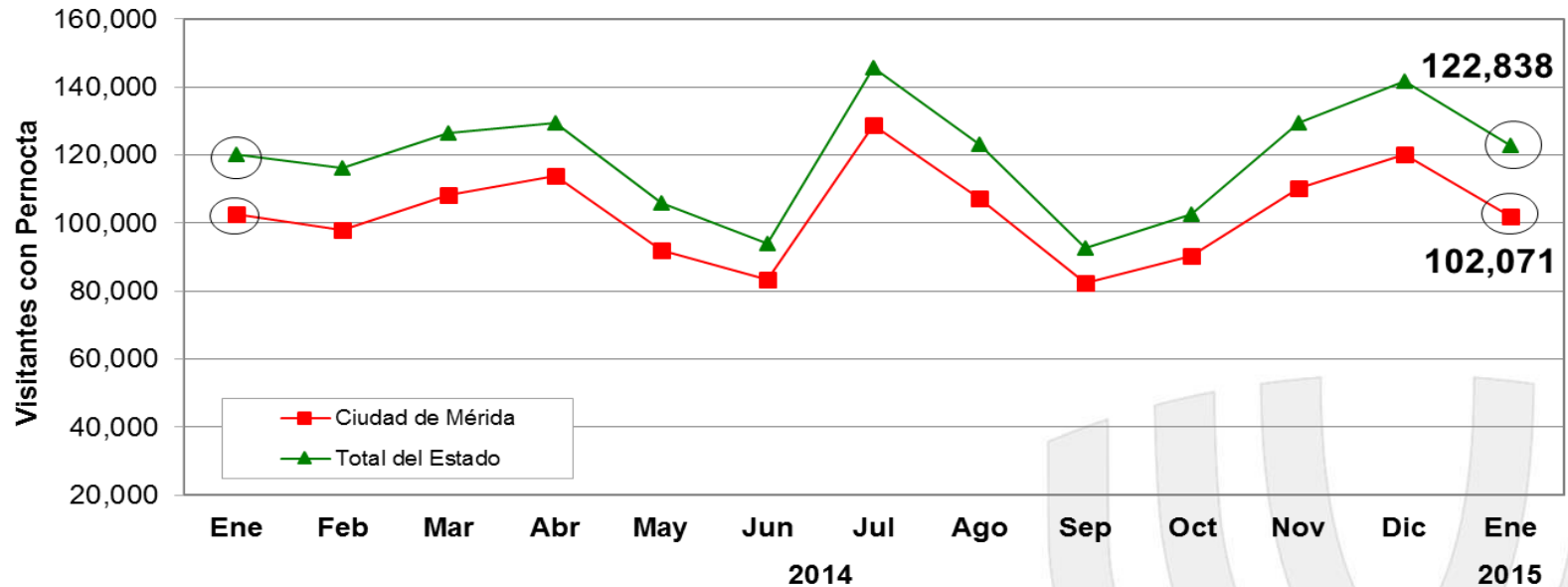
ÁREA	ACUMULADO ENERO		DIFERENCIA EN PTS.
	2014	2015	
Ciudad de Mérida	52.6%	55.6%	+3.0
Total del Estado	49.4%	52.2%	+2.8

- Durante **enero de 2014**, el **porcentaje de ocupación hotelera en Yucatán** se ubicó en **52.2%**, es decir **+2.8 puntos porcentuales por arriba** del porcentaje de ocupación registrado durante enero de 2014 (49.4%).
- En el mismo mes, la **ciudad de Mérida** registró una **ocupación de 55.6%**, es decir **+3.0 puntos porcentuales por arriba** del porcentaje de ocupación registrado durante enero del año pasado (52.6%).





2. Llegada de Turistas con Pernocta



Fuente: DataTur.

ÁREA	ACUMULADO ENERO		VARIACIÓN ANUAL
	2014	2015	
Ciudad de Mérida	102,477	102,071	-0.4%
Total del Estado	120,133	122,838	+2.3%

- Durante **enero de 2015**, el Estado de Yucatán recibió un total de **122,838 turistas con pernocta**, de los cuales el **71.2% fueron de origen nacional y el 28.8% de origen internacional**. Lo anterior, representa un **incremento de +2.3%** respecto a los 120,133 turistas con pernocta registrados durante enero de 2014.

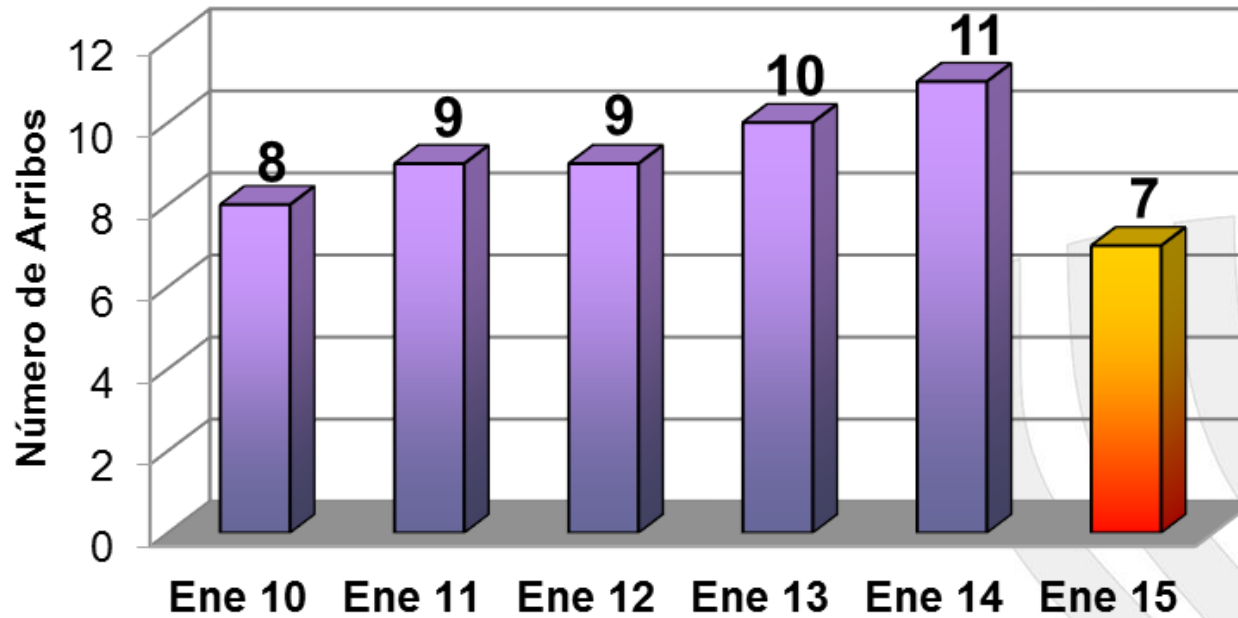


Emoción de tiempo completo



3. Arribo de Cruceros (barcos)

- Durante **enero de 2015**, el Puerto de Progreso **registró el arribo de 7 cruceros**, lo que representa un **decremento de -36.4%** respecto a los 11 barcos registrados durante el mismo mes del año anterior.



INDICADOR	ACUMULADO ENERO		VARIACIÓN ANUAL
	2014	2015	
Cruceros	11	7	-36.4%

Fuente: Secretaría de Fomento Turístico (SEFOTUR).

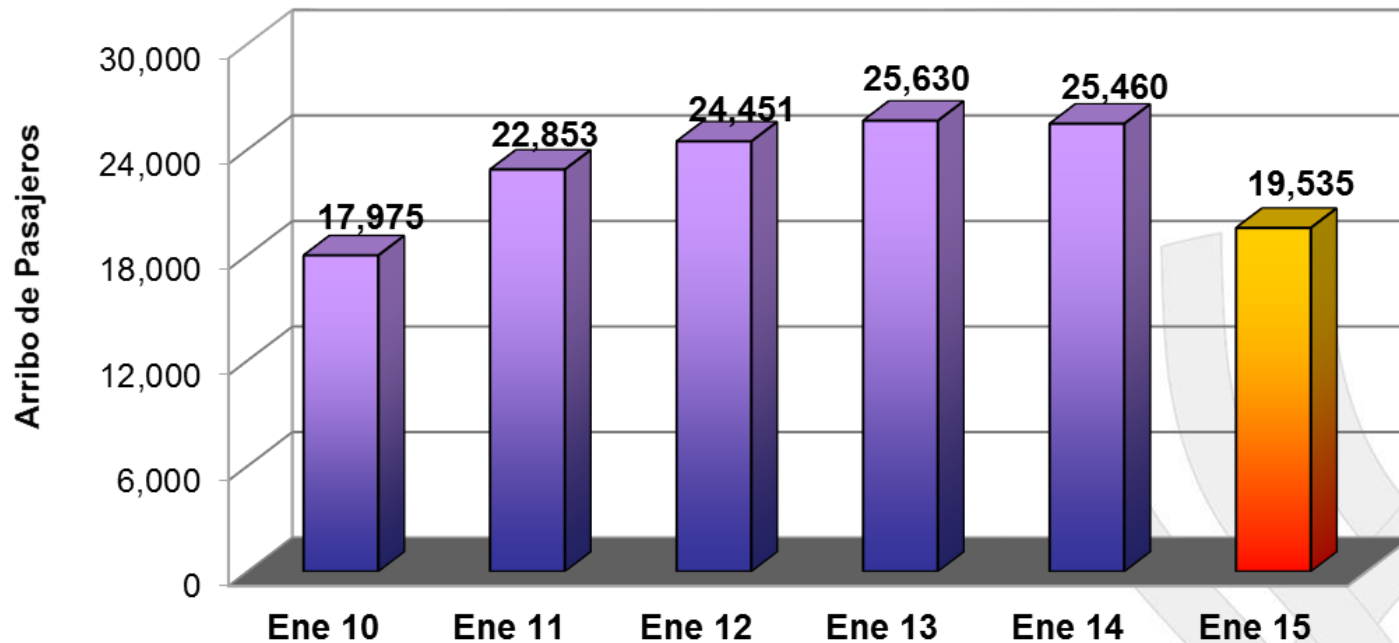


Emoción de tiempo completo



4. Arribo de Cruceros (pasajeros)

- Durante **enero de 2015**, el puerto de Progreso registró el **arribo de 19,535 pasajeros**, lo que representa un **decremento de -23.3%** respecto a los 25,460 pasajeros recibidos durante enero de 2014.



ARRIBO	ACUMULADO ENERO		VARIACIÓN ANUAL
	2014	2015	
Pasajeros	25,460	19,535	-23.3%

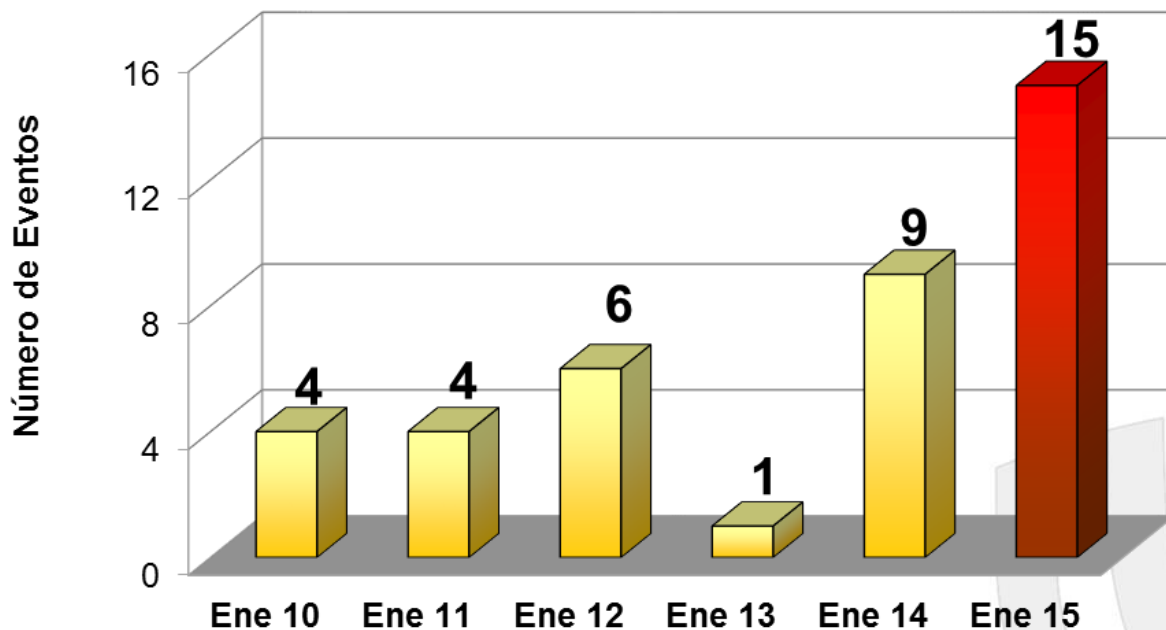
Fuente: Secretaría de Fomento Turístico (SEFOTUR).



Emoción de tiempo completo



5. Congresos y Convenciones (eventos)



INDICADOR	ACUMULADO ENERO		VARIACIÓN ANUAL
	2014	2015	
Eventos	9	15	+66.7%

Fuente: Oficina de Congresos y Convenciones (SEFOTUR).

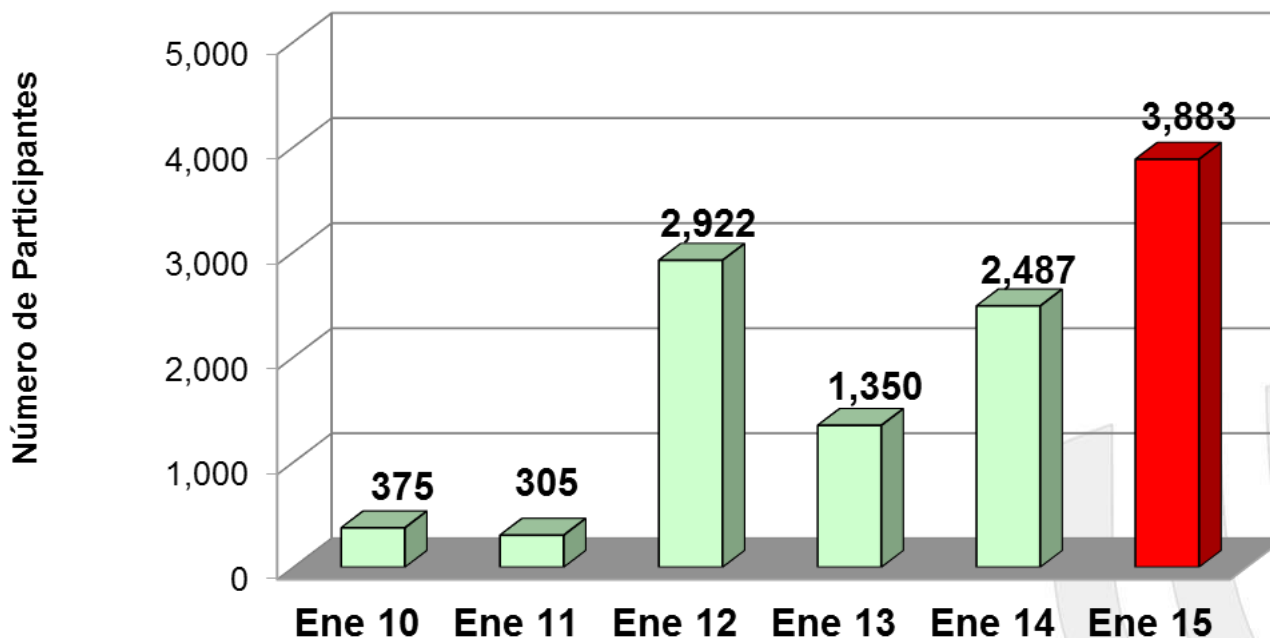
- Durante **enero de 2015**, se llevaron a cabo **15 eventos** de congresos y convenciones, lo que **representa un incremento de +66.7% respecto** al número de eventos registrados durante el mismo mes del año pasado.



Emoción de tiempo completo



6. Congresos y Convenciones (participantes)



INDICADOR	ACUMULADO ENERO		VARIACIÓN ANUAL
	2014	2015	
Eventos	2,487	3,883	+56.1%

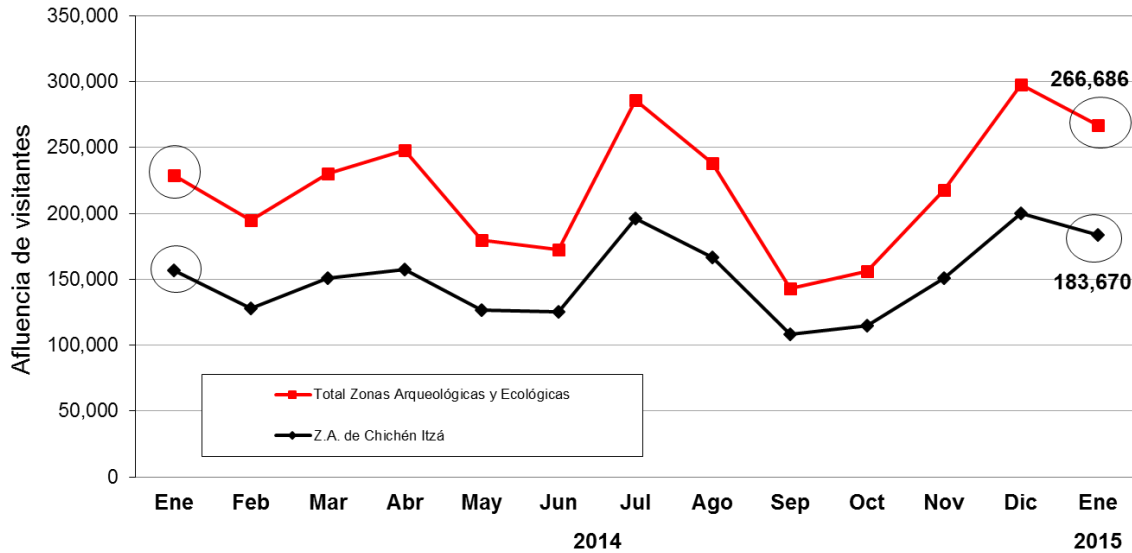
Fuente: Oficina de Congresos y Convenciones (SEFOTUR).

- Durante **enero de 2015** se observó la asistencia de **3,883 participantes** a eventos de congresos y convenciones, lo que implicó un **incremento de +56.1%** respecto a los 2,487 asistentes registrados durante enero de 2014.





7. Afluencia Zonas Arqueológicas y Ecológicas



- Durante **enero de 2015**, la afluencia de visitantes al parador turístico de **Chichén Itzá** se ubicó en 183,670 personas, representando un **incremento de +17.0%**, respecto a los 157,051 visitantes registrados durante enero de 2014.

ÁREA	ACUMULADO ENERO		VARIACIÓN ANUAL
	2014	2015	
Zona Arqueológica de Chichén Itzá	157,051	183,670	+17.0%
Principales Zonas Arqueológicas y Ecológicas*	229,007	266,686	+16.5%

Fuente: Patronato CULTUR.

Nota: Los datos de visitantes a Chichén Itzá, no incluyen guías de turistas.

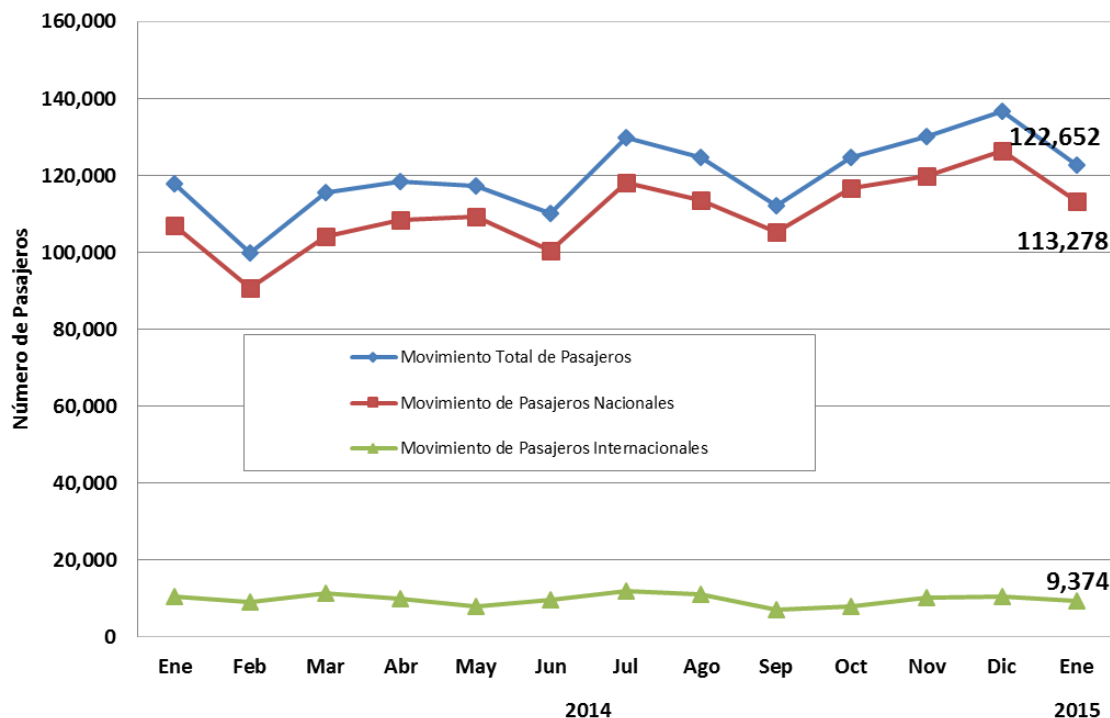
*/ Esta cifra comprende, además de los paradores de Chichén- Itzá, Uxmal, Dzibichaltún, Ek-Balam, Loltún y Balankanché; las afluencias a las áreas ecológicas de Celestún, Cenote X'kekén y Cenote Samulá.



Emoción de tiempo completo



8. Movimiento de Pasajeros Vía Aérea



- Durante **enero de 2015** el Aeropuerto Internacional de la ciudad de Mérida registró un **movimiento total de pasajeros (llegadas y salidas) de 122,652 personas**, lo que representa un **incremento de +4.2%** respecto a los 117,698 pasajeros recibidos durante el mismo mes de 2014.

INDICADOR	ACUMULADO ENERO		VARIACIÓN ANUAL
	2014	2015	
Pasajeros	117,698	122,652	+4.2%

Fuente: ASUR. Se excluyen los pasajeros en tránsito y de aviación general.



Emoción de tiempo completo



9. Conexiones Aéreas (de Llegada)

Línea Aérea	Destinos con conectividad directa o semidirecta	Promedio de Frecuencia Semanal de Arribo de vuelos (domésticos)	Promedio de Frecuencia Semanal de Arribo de vuelos (internacionales)	Promedio Semanal de Asientos Disponibles (Vuelos de Llegada)
Aeroméxico	México, Villahermosa, Tampico, Veracruz, Guadalajara, Monterrey y Miami (EEUU)	59	5	6,645
United	Houston (EEUU)	-	7	1,050
Interjet	México	38	-	5,700
Volaris	México, Monterrey, Guadalajara y Tijuana	22	-	3,678
Viva Aerobús	Guadalajara y Monterrey	10	-	1,480
Magnicharters	México	3	-	390
Mayair	Cancún, Villahermosa y Cozumel	14	-	266
Tropic Air	Belice	-	7	98
OPERACIONES PROMEDIO SEMANAL (DE ARRIBO)		146	19	19,307

Fuente: ASUR.

Nota: Corresponde al promedio semanal de vuelos recibidos en el Aeropuerto Internacional de Mérida durante **enero** de 2015.

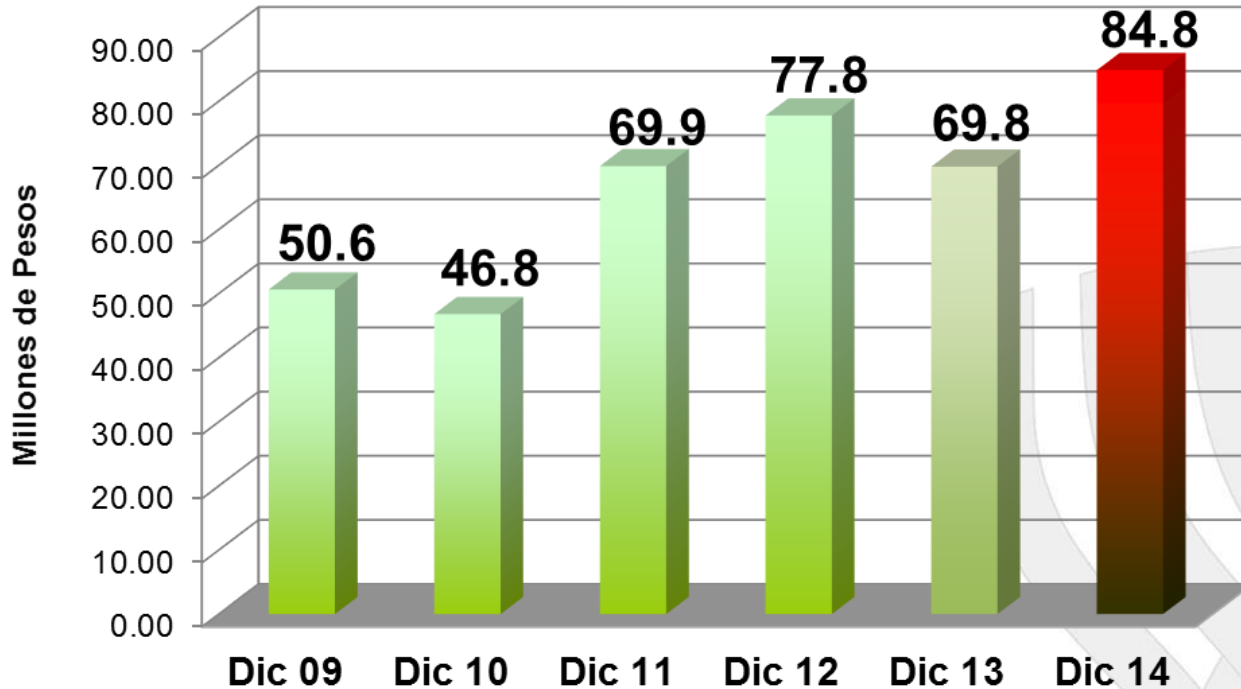


Emoción de tiempo completo



10. Ingreso Hotelero Mensual

- Durante **diciembre de 2014**, el ingreso hotelero en el Estado se ubicó en **84.8 millones de pesos**, es decir, 15.1 millones de pesos por arriba del monto registrado en diciembre de 2013, lo que implica un **incremento de +21.6%** en términos nominales para este indicador durante el último mes del año.



INDICADOR	ACUMULADO ENERO - DICIEMBRE		VARIACIÓN ANUAL
	2013	2014	
Ingreso Hotelero (millones de pesos)	787.5	841.8	+6.9%

Fuente: Agencia de Administración Fiscal de Yucatán.



Emoción de tiempo completo



SEFOTUR

Secretaría de Fomento Turístico

Comprometidos con tu bienestar

2012 • 2018