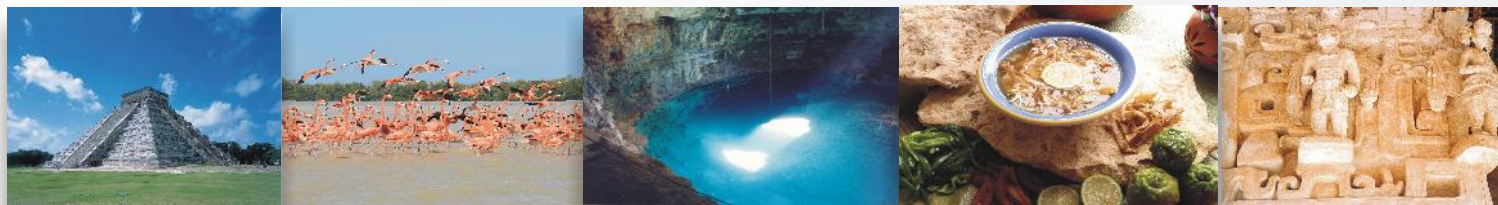




Secretaría de
Fomento Turístico
GOBIERNO DEL ESTADO DE YUCATÁN

RESULTADOS DE LA ACTIVIDAD TURÍSTICA EN YUCATÁN

ABRIL 2008

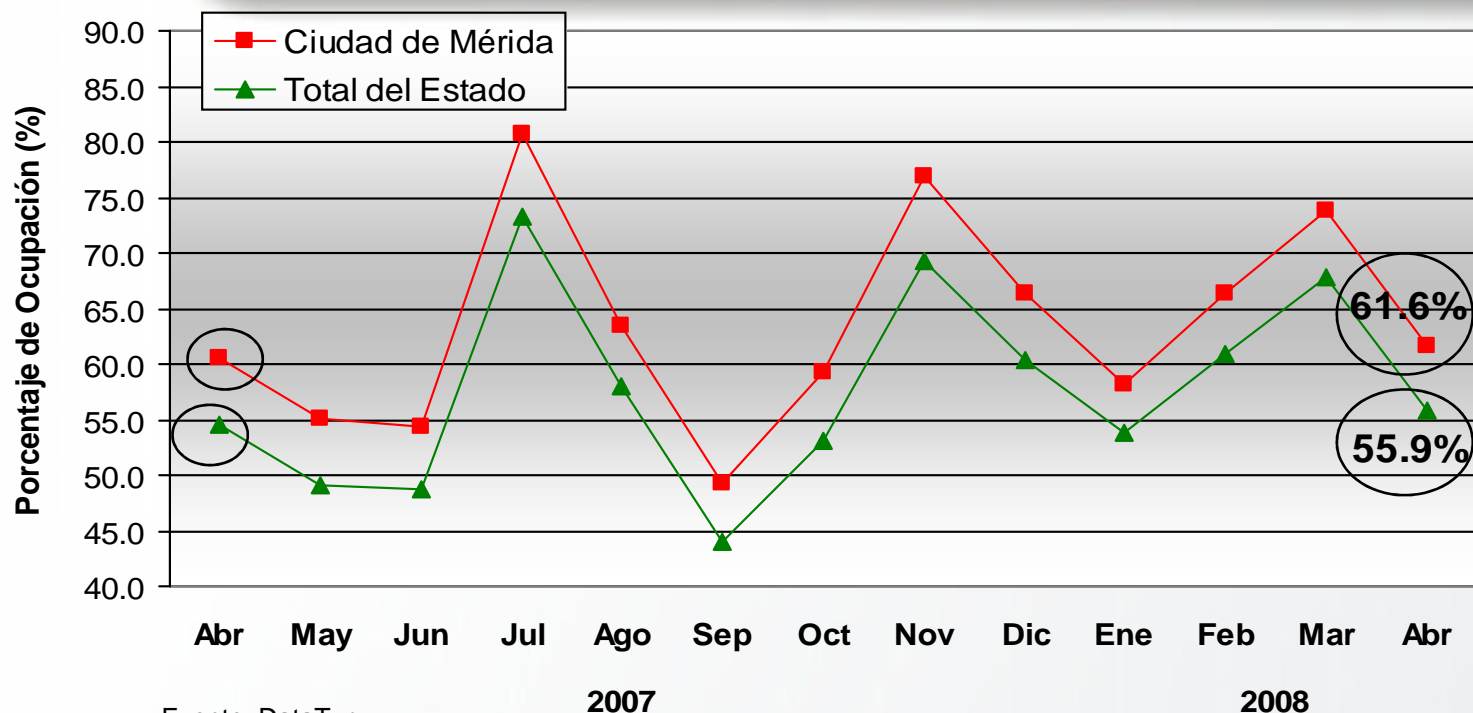


YUCATÁN





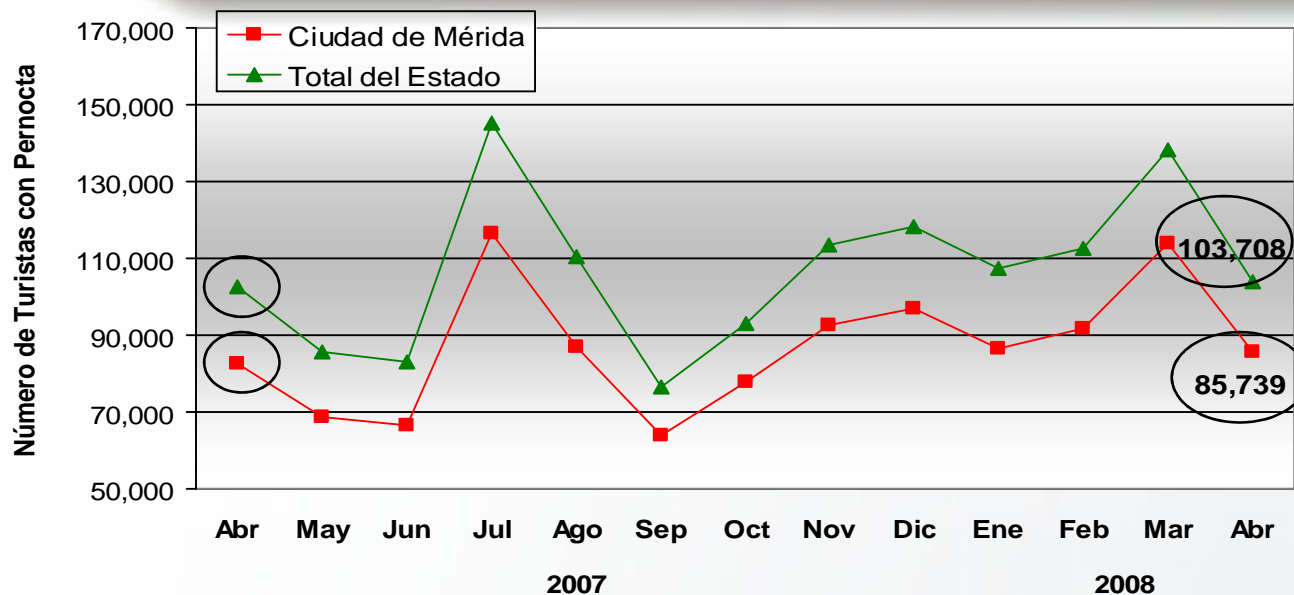
1. Ocupación Hotelera



- Durante **abril de 2008**, el **porcentaje de ocupación hotelera en el estado de Yucatán**, se ubicó en **55.9%**, es decir, 1.3 puntos porcentuales por arriba del porcentaje de ocupación registrado durante abril de 2007 (54.5%).
- En el mismo mes, **la ciudad de Mérida** registró una ocupación de **61.6%**, que resulta superior en 1.1 puntos porcentuales respecto al nivel de ocupación registrado durante abril del año pasado (60.5%).



2. Llegada de Turistas con Pernocta



ÁREA	ACUMULADO ENE-ABR 2008	VAR
Ciudad de Mérida	377,657	+ 24.6%
Total del Estado	462,042	+ 18.2%

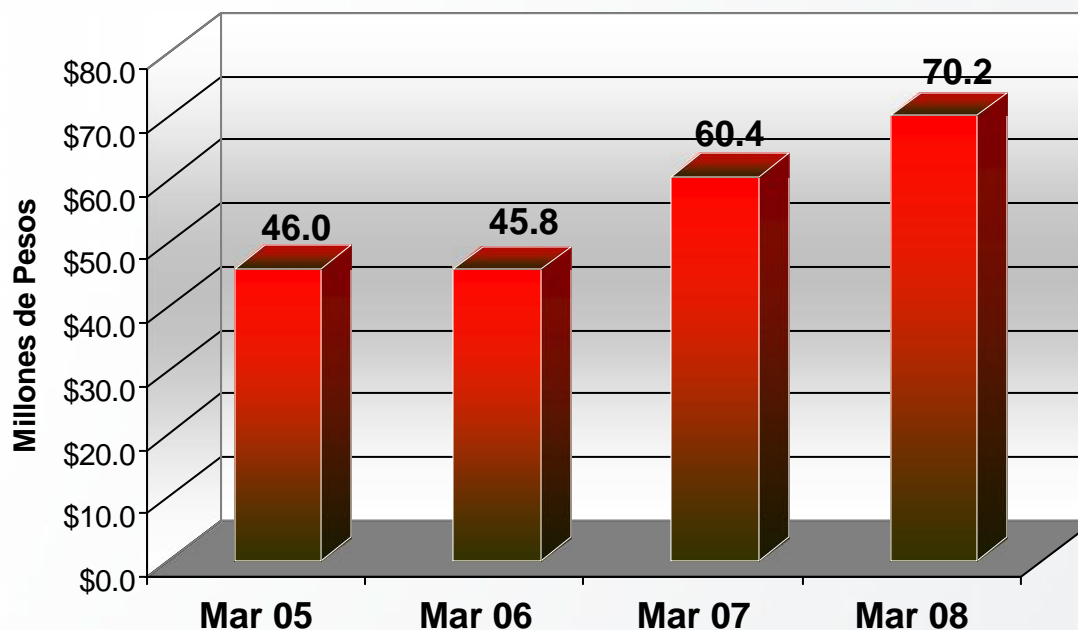
Fuente: DataTur.

- Durante **abril de 2008**, el estado de Yucatán recibió un total de **103,708 turistas con pernocta**, de los cuales el **70% fueron de origen nacional** y **30% de origen internacional**.
- Lo anterior, representa un **incremento de 1.1%** respecto a los 102,545 turistas registrados durante abril de 2007.



3. Ingreso Hotelero Mensual

- Durante el periodo **enero-marzo de 2008**, el ingreso acumulado por concepto de **hospedaje** en el estado se ubicó en **174.2 millones de pesos**, lo que representa un **incremento de 11.4%** respecto al ingreso observado durante el periodo enero-marzo de 2007.

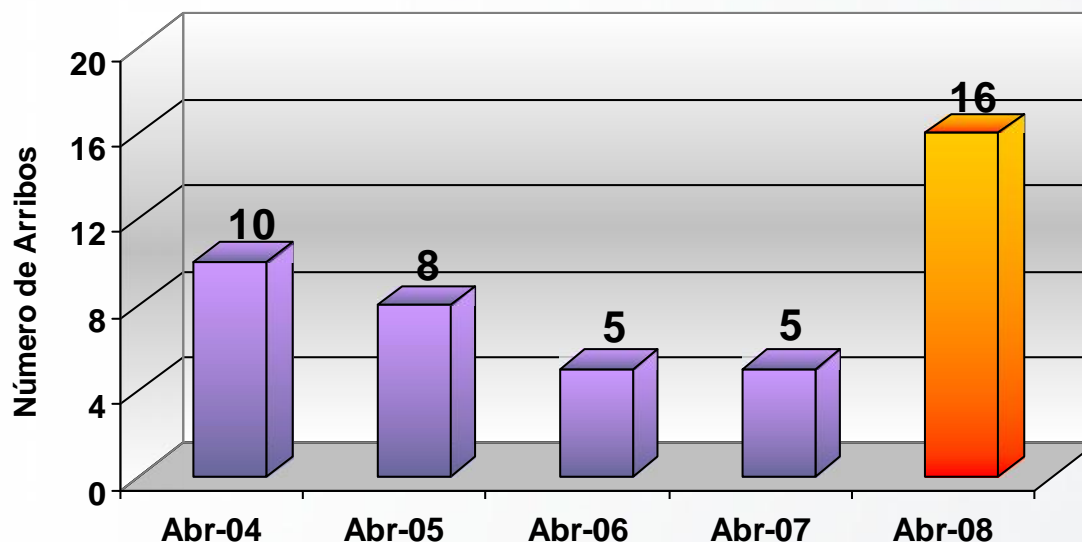


INDICADOR	ACUMULADO ENE-MAR 2008	VAR
Ingreso Hotelero (en millones de pesos)	174.2	+ 11.4%

Fuente: Secretaría de Hacienda del Estado.



4. Arribo de Cruceros (barcos)



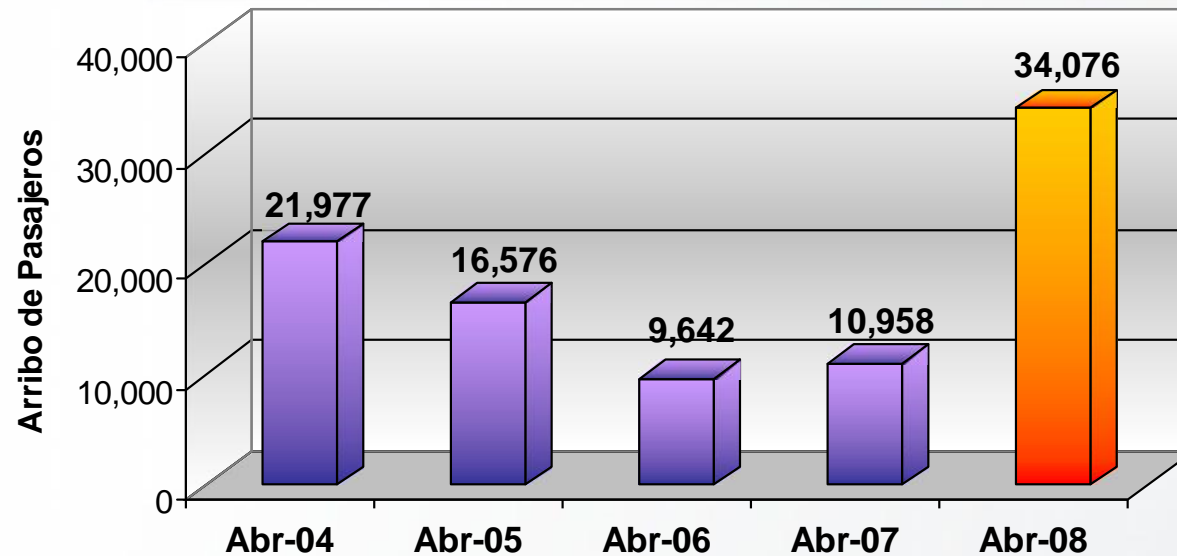
ARRIBO	ACUMULADO ENERO- ABRIL 2008	VAR.
Cruceros	68	+112.5%

Fuente: Secretaría de Fomento Turístico.

- Durante **abril de 2008**, el puerto de Progreso registró el arribo de **16 cruceros**, lo que representa un **incremento de 220%**, respecto a los 5 barcos registrados durante abril de 2007.



5. Arribo de Cruceros (pasajeros)



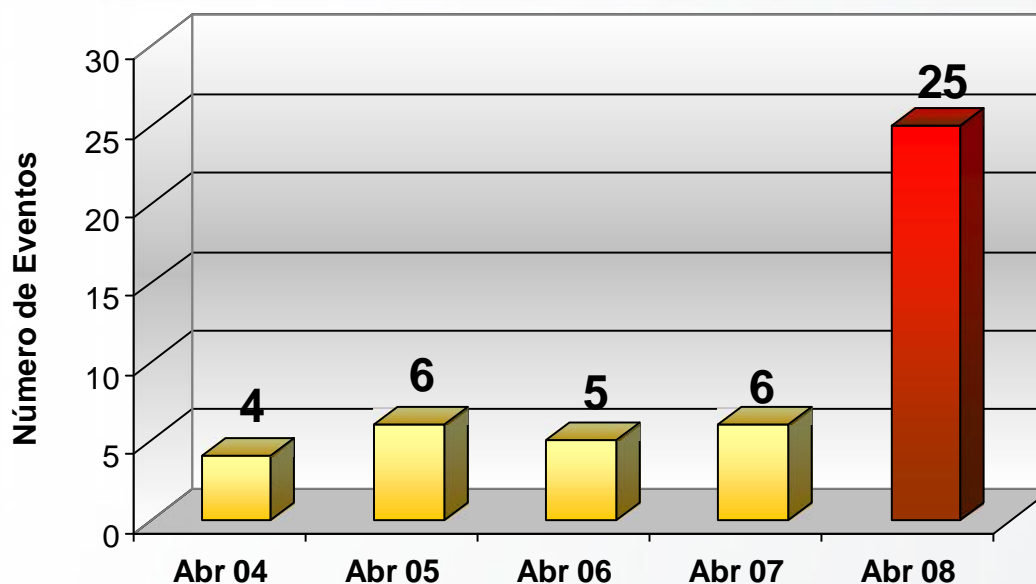
ARRIBO	ACUMULADO ENERO- ABRIL 2008	VAR.
Pasajeros	141,784	+123.4%

Fuente: Secretaría de Fomento Turístico.

- Durante **abril de 2008**, el puerto de Progreso registró el arribo de **34,076 pasajeros**, lo que representa un **incremento de 211%**, respecto a los 10,958 pasajeros que llegaron durante abril de 2007.



6. Congresos y Convenciones



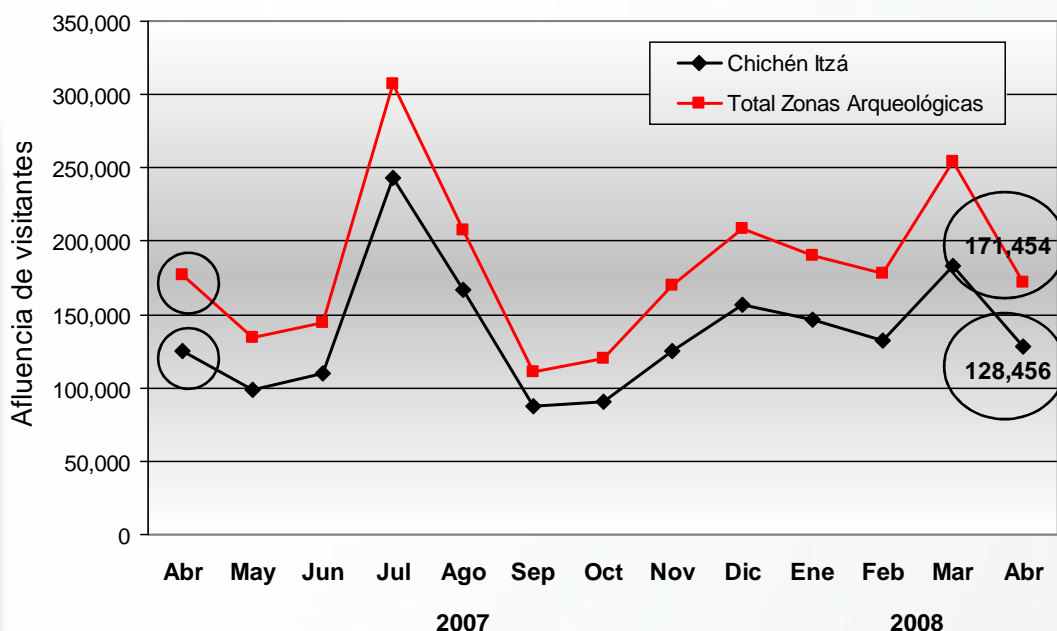
	Abr 04	Abr 05	Abr 06	Abr 07	Abr 08
Participantes (personas)	1,350	1,950	2,950	1,870	7,128

Fuente: Oficina de Convenciones y Exposiciones.

- Durante **abril de 2008**, se llevaron a cabo **25 eventos** de congresos y convenciones, con un total de **7,128 participantes**, lo que significó incrementos de **316.7%** y **281.2%**, respectivamente, en relación a los 6 eventos y 1,870 participantes registrados durante abril de 2007.



7. Afluencia Zonas Arqueológicas



- Durante **abril de 2008**, la afluencia de los excursionistas al área del parador turístico de la zona arqueológica de **Chichén Itzá** registró un **incremento de 3%**, respecto al mismo mes del año pasado.

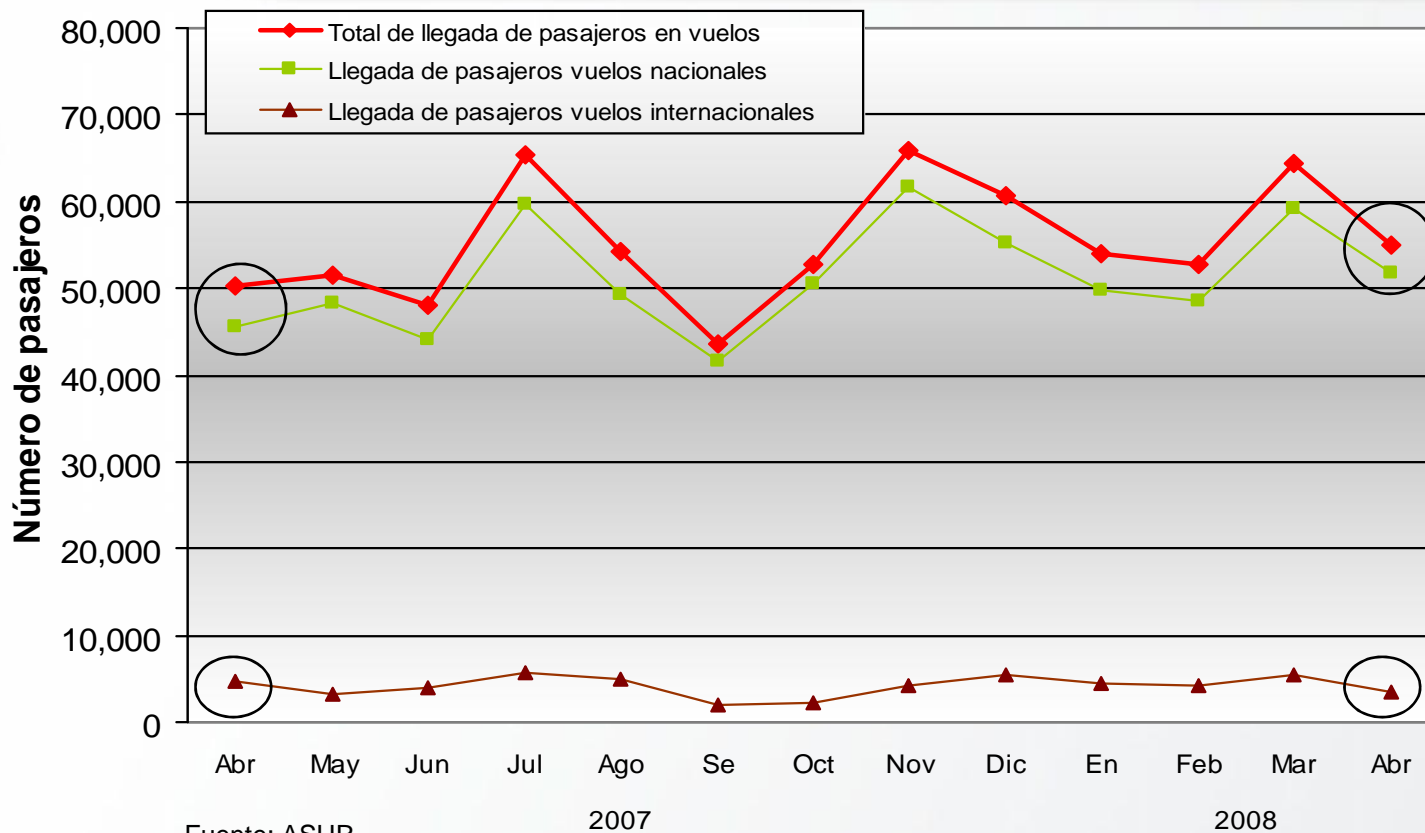
ÁREA	ACUMULADO ENERO-ABRIL DE 2008	VAR.
Z.A. de Chichén Itzá	590,229	+32.4%
Total Principales Zonas Arqueológicas	793,957	+26.2%

Fuente: Patronato CULTUR.

Nota: Los datos de visitantes a Chichén Itzá, no incluyen guías de turistas.



8. Arribo de Pasajeros Vía Aérea



- Durante **abril de 2008**, el Aeropuerto Internacional de la ciudad de Mérida registró el **arribo de 55,043 pasajeros** en 1,298 vuelos de llegada, lo que representa un **incremento de 9.6%** respecto al número de pasajeros recibidos durante el mismo mes de 2007.



9. Conexiones Aéreas

Línea Aérea	Destinos con conectividad directa o semidirecta	Promedio de Frecuencia Semanal de Arribo de vuelos (domésticos)	Promedio de Frecuencia Semanal de Arribo de vuelos (internacionales)
Aeroméxico	México, Miami	33	4
Click Mexicana	México	41	-
Aviacsa	México, Guadalajara, Tijuana, Monterrey, Villahermosa	28	-
Magnicharters	México	2	-
Aerocalifornia	México	9	-
Aerolitoral	Monterrey, Villahermosa, Veracruz	7	-
Viva Aerobús	Monterrey	13	-
Alma de México	Cancún, Chetumal, Tuxtla Gutiérrez, Villahermosa, Guadalajara, Veracruz	47	-
Volaris	Toluca, Guadalajara	21	-
Interjet	Toluca	25	-
Continental	Houston	-	5
Neos Spa (Charter)	Milán (Italia)	-	1
OPERACIONES PROMEDIO A LA SEMANA (DE ARRIBO)		226	10

Fuente: ASUR.

Nota: Corresponde a vuelos esperados en el Aeropuerto Internacional de la Ciudad de Mérida durante mayo de 2008.