



Secretaría de
Fomento Turístico
GOBIERNO DEL ESTADO DE YUCATÁN

RESULTADOS DE LA ACTIVIDAD TURÍSTICA EN YUCATÁN NOVIEMBRE 2008

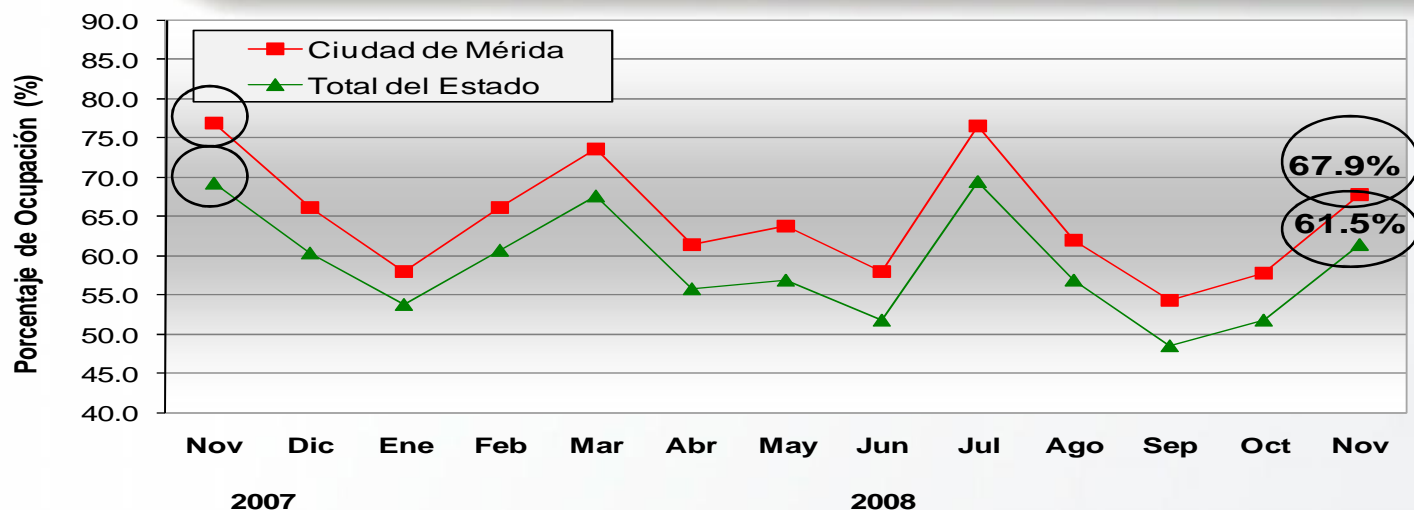


YUCATÁN





1. Ocupación Hotelera

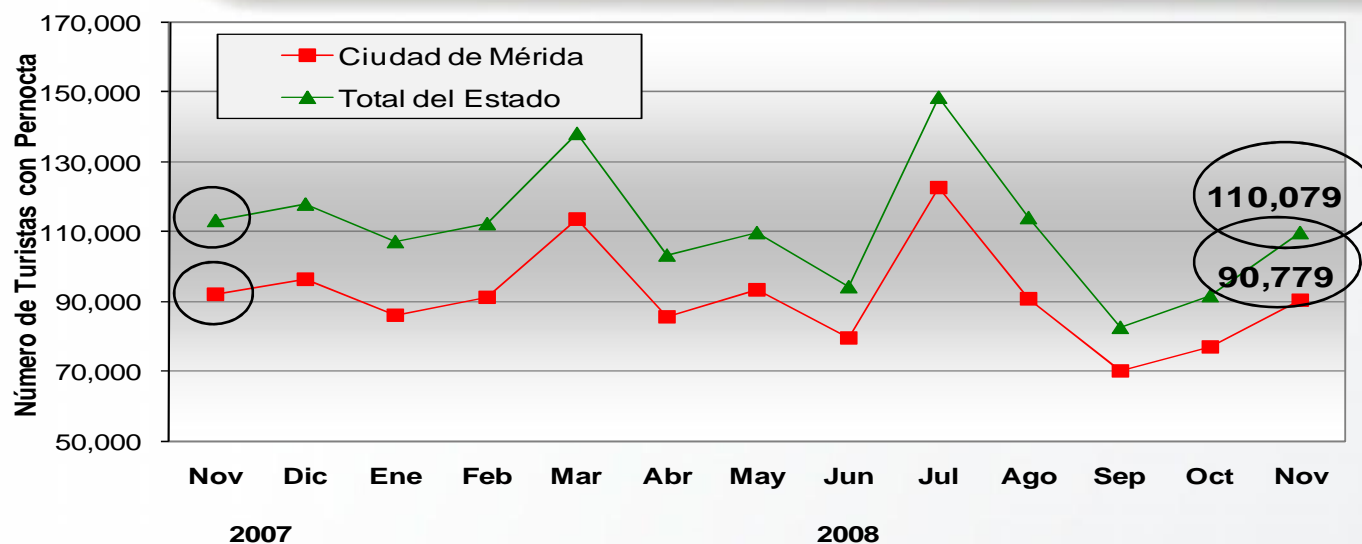


Fuente: DataTur.

| ÁREA | ACUMULADO ENERO - NOVIEMBRE | | VARIACIÓN EN PTS. |
|------------------|-----------------------------|-------|-------------------|
| | 2007 | 2008 | |
| Ciudad de Mérida | 61.7% | 63.8% | + 2.1 pts. |
| Total del Estado | 55.9% | 57.8% | + 1.9 pts. |

- Durante **noviembre de 2008**, el **porcentaje de ocupación hotelera en Yucatán**, se ubicó en **61.5%**, es decir, 7.8 puntos porcentuales por debajo del porcentaje de ocupación registrado durante noviembre de 2007 (69.3%).
- En el mismo mes, **la ciudad de Mérida** registró una ocupación de **67.9%**, misma que resulta inferior en 9.0 puntos porcentuales respecto al nivel de ocupación registrado durante noviembre del año pasado (76.9%).

2. Llegada de Turistas con Pernocta



Fuente: DataTur.

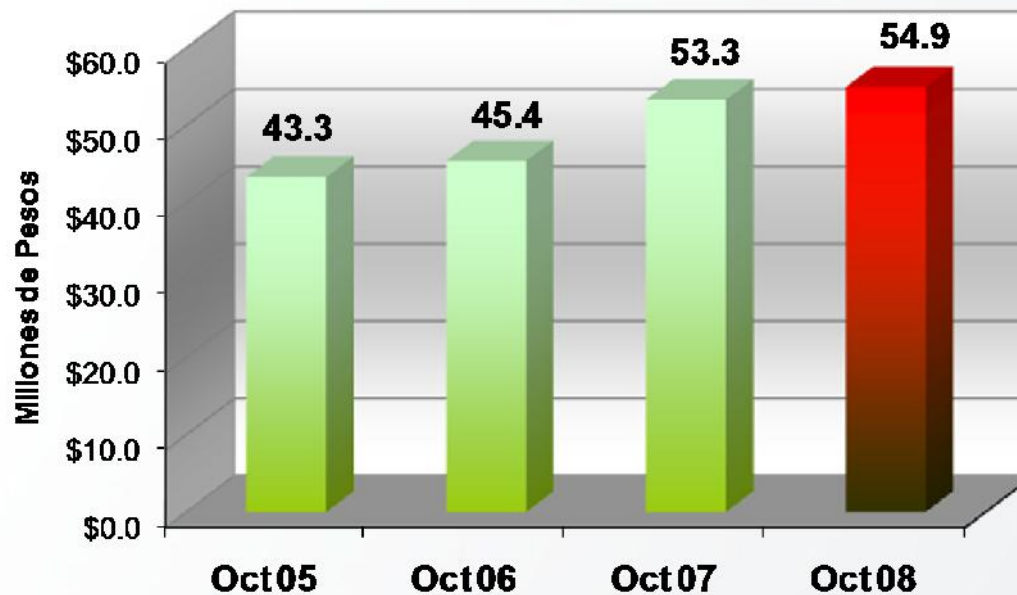
| ÁREA | ACUMULADO ENERO – NOVIEMBRE | | VARIACIÓN ANUAL |
|------------------|-----------------------------|-----------|-----------------|
| | 2007 | 2008 | |
| Ciudad de Mérida | 875,685 | 1,003,808 | + 14.6% |
| Total del Estado | 1,097,961 | 1,214,249 | + 10.6% |

- Durante **noviembre de 2008**, el estado de Yucatán recibió un total de **110,079 turistas con pernocta**, de los cuales el **69% fueron de origen nacional** y el **31% de origen internacional**. Lo anterior, representa una **disminución de 2.8%** respecto a los 113,303 turistas con pernocta registrados durante noviembre de 2007.



3. Ingreso Hotelero Mensual

- Durante **octubre de 2008**, el ingreso hotelero en el estado se ubicó en **54.9 millones de pesos**, es decir, 1.6 millones por arriba del monto registrado en octubre de 2007. Por su parte, el **acumulado anual del ingreso por concepto de hospedaje (enero–octubre 2008)** se ubicó en **540.4 millones de pesos**, implicando un **incremento de 6.4%** respecto al periodo enero - octubre de 2007.

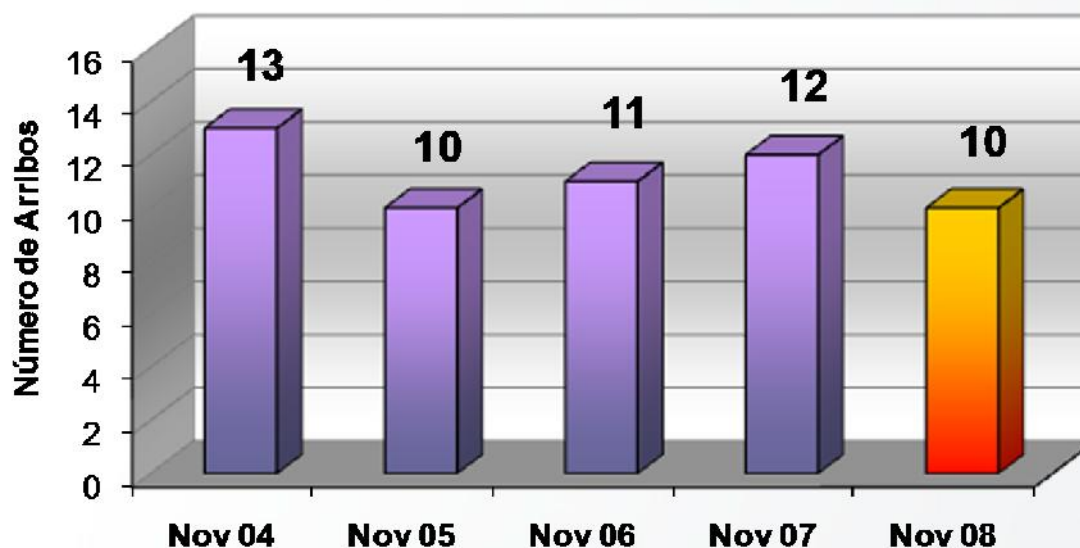


| INDICADOR | ACUMULADO ENERO - OCTUBRE | | VARIACIÓN ANUAL |
|--------------------------------------|---------------------------|-------|-----------------|
| | 2007 | 2008 | |
| Ingreso Hotelero (millones de pesos) | 507.9 | 540.4 | + 6.4% |

Fuente: Secretaría de Hacienda del Estado.



4. Arribo de Cruceros (barcos)



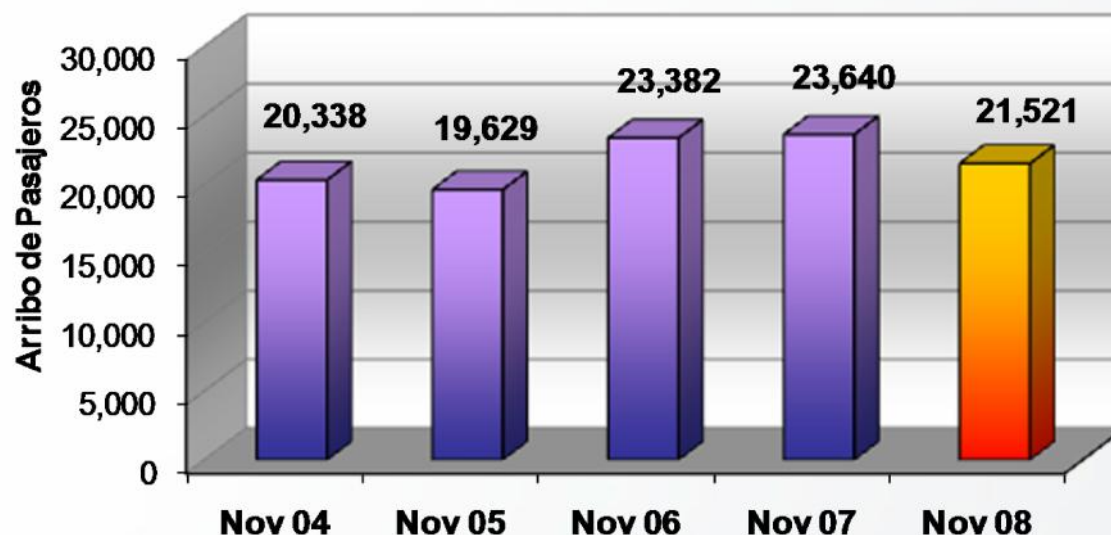
| ARRIBO | ACUMULADO ENERO - NOVIEMBRE | | VARIACIÓN ANUAL |
|----------|-----------------------------|------|-----------------|
| | 2007 | 2008 | |
| Cruceros | 98 | 144 | + 46.9% |

Fuente: Secretaría de Fomento Turístico.

- Durante **noviembre de 2008**, el puerto de Progreso registró el arribo de **10 cruceros**, lo que representa una **disminución de 16.7%**, respecto a los 12 barcos registrados durante noviembre de 2007.



5. Arribo de Cruceros (pasajeros)



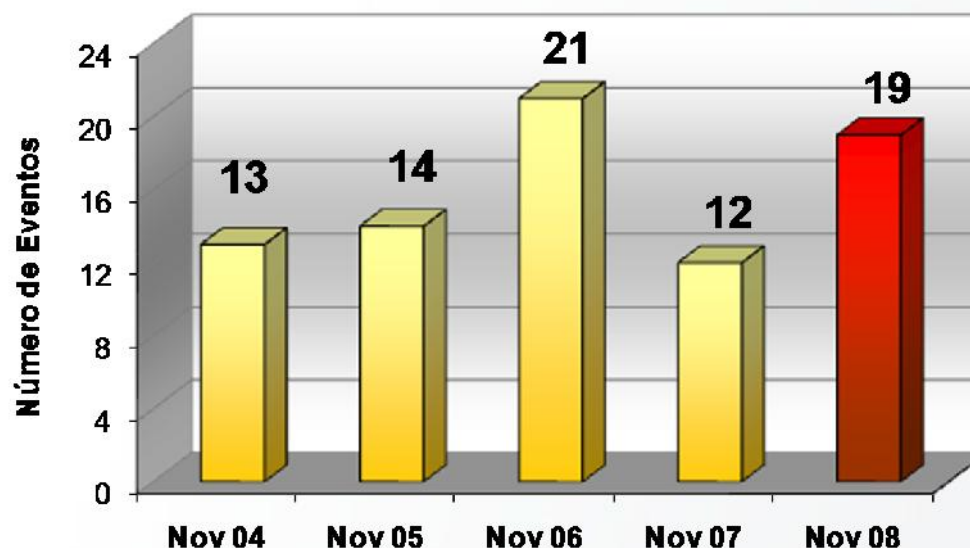
| ARRIBO | ACUMULADO ENERO – NOVIEMBRE | | VARIACIÓN ANUAL |
|-----------|-----------------------------|---------|-----------------|
| | 2007 | 2008 | |
| Pasajeros | 207,142 | 314,313 | + 51.7% |

Fuente: Secretaría de Fomento Turístico.

- Durante **noviembre de 2008**, el puerto de Progreso registró el arribo de **21,521 pasajeros**, lo que representa una **disminución de 9.0%**, respecto a los 23,640 pasajeros recibidos durante noviembre de 2007.



6. Congresos y Convenciones (eventos)

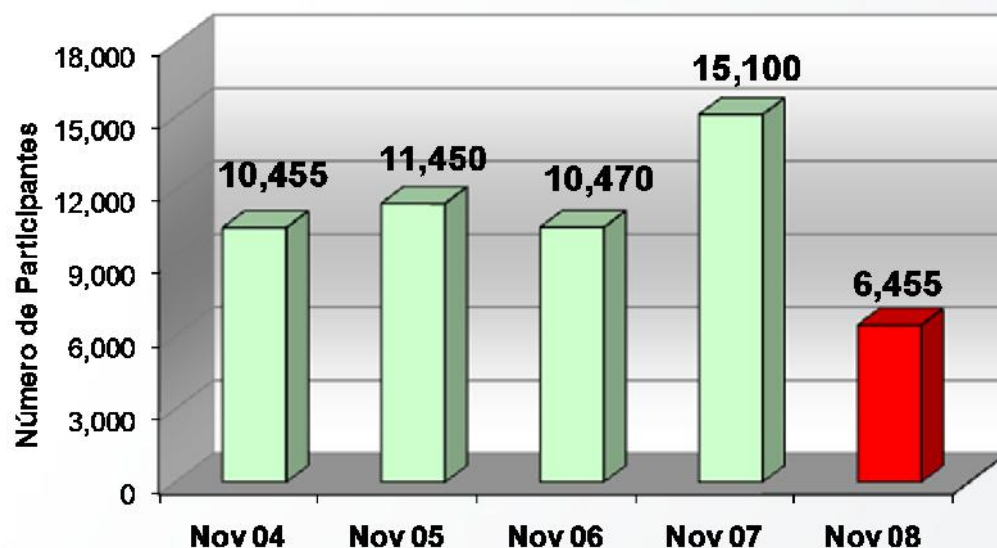


| INDICADOR | ACUMULADO ENERO - NOVIEMBRE | | VARIACIÓN ANUAL |
|-----------|-----------------------------|------|-----------------|
| | 2007 | 2008 | |
| Eventos | 95 | 152 | + 60.0% |

Fuente: Oficina de Convenciones y Exposiciones.

- Durante **noviembre de 2008**, se llevaron a cabo **19 eventos** de congresos y convenciones, lo que implica un aumento de **58.3%** respecto a los 12 eventos registrados durante noviembre de 2007. Asimismo, **el acumulado anual (enero – noviembre de 2008)**, muestra un **aumento de 60.0%** respecto al número de eventos registrados durante el mismo periodo de 2007.

7. Congresos y Convenciones (participantes)



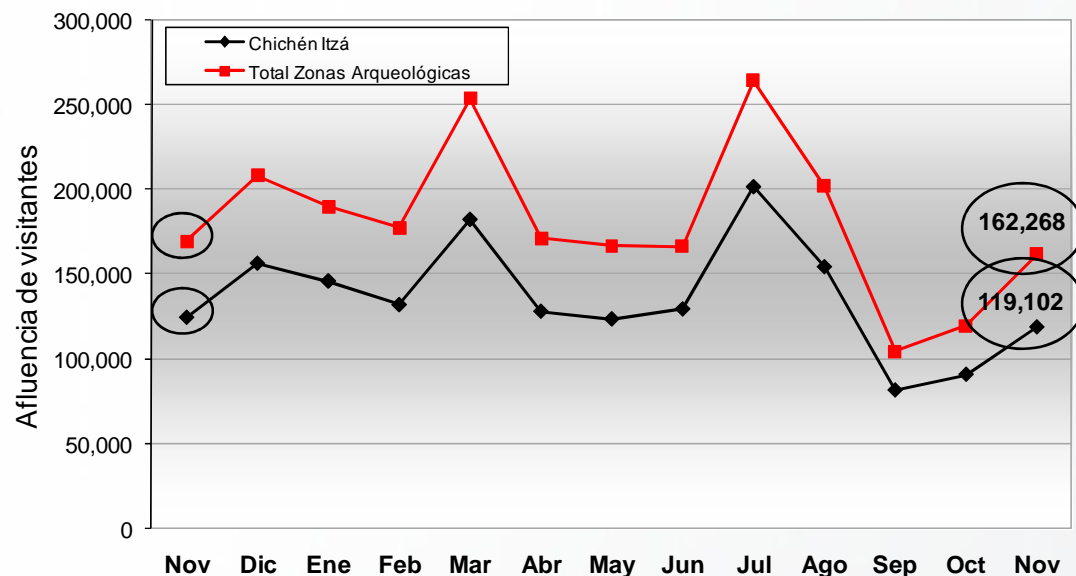
| INDICADOR | ACUMULADO ENERO - NOVIEMBRE | | VARIACIÓN ANUAL |
|-----------|-----------------------------|--------|-----------------|
| | 2007 | 2008 | |
| Eventos | 45,770 | 53,133 | + 16.1% |

Fuente: Oficina de Convenciones y Exposiciones.

- Durante **noviembre de 2008**, se observó la asistencia de **6,455 participantes** a eventos de congresos y convenciones, lo que implicó una **disminución de 57.3%** respecto al número de asistentes registrados en noviembre de 2007. Asimismo, el **acumulado anual (enero - noviembre 2008)**, muestra un **aumento de 16.1%** en relación a los participantes observados durante el mismo lapso de 2007.



8. Afluencia Zonas Arqueológicas



- Durante **noviembre de 2008**, la afluencia de visitantes al parador turístico de **Chichén Itzá** se ubicó en 119,102 personas, lo que representa una **disminución de 4.6%**, respecto a los 124,904 visitantes registrados durante noviembre de 2007.

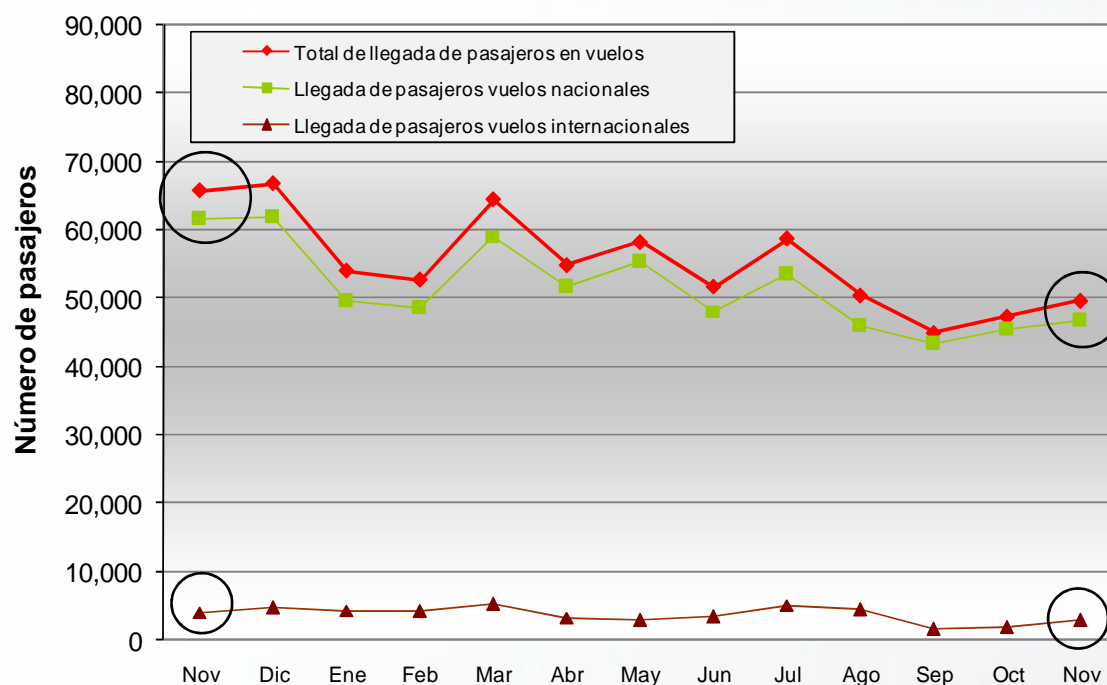
| ÁREA | ACUMULADO ENERO - NOVIEMBRE | | VARIACIÓN ANUAL |
|--|-----------------------------|------------------|-----------------|
| | 2007 | 2008 | |
| Z.A. de Chichén Itzá | 1,366,518 | 1,493,084 | + 9.3% |
| Total Principales Zonas Arqueológicas | 1,823,670 | 1,981,562 | + 8.7% |

Fuente: Patronato CULTUR.

Nota: Los datos de visitantes a Chichén Itzá, no incluyen guías de turistas.



9. Arribo de Pasajeros Vía Aérea



- En **noviembre de 2008**, el Aeropuerto Internacional de la ciudad de Mérida registró el **arribo de 49,736 pasajeros** en 865 vuelos de llegada, implicando una **disminución de 24.4%** respecto a los 65,825 pasajeros que fueron recibidos en 1,258 vuelos durante el mismo mes de 2007.

| INDICADOR | ACUMULADO ENERO - NOVIEMBRE | | VARIACIÓN ANUAL |
|-----------|-----------------------------|---------|-----------------|
| | 2007 | 2008 | |
| Vuelos | 12,655 | 11,923 | - 5.8% |
| Pasajeros | 563,847 | 587,993 | + 4.3% |

Fuente: ASUR.



10. Conexiones Aéreas

| Línea Aérea | Destinos con conectividad directa o semidirecta | Promedio de Frecuencia Semanal de Arribo de vuelos (domésticos) | Promedio de Frecuencia Semanal de Arribo de vuelos (internacionales) |
|---|---|---|--|
| Aeroméxico | México, Miami, Los Ángeles, Orlando | 24 | 13 |
| Click Mexicana | México | 40 | - |
| Aviacsa | México, Guadalajara, Tijuana | 14 | - |
| Magnicharters | México | 2 | - |
| Aerolitoral | Monterrey, Villahermosa, Veracruz | 7 | - |
| Viva Aerobús | Monterrey | 7 | - |
| Volaris | Toluca | 21 | - |
| Continental | Houston | - | 6 |
| Neos Spa (Charter) | Milán (Italia) | - | 1 |
| OPERACIONES PROMEDIO A LA SEMANA (DE ARRIBO) | | 115 | 20 |

Fuente: ASUR.

Nota: Corresponde al promedio semanal de vuelos esperados en el Aeropuerto Internacional de la Ciudad de Mérida durante **DICIEMBRE** de 2008.