

RESULTADOS DE LA ACTIVIDAD TURÍSTICA EN YUCATÁN

ENERO 2010

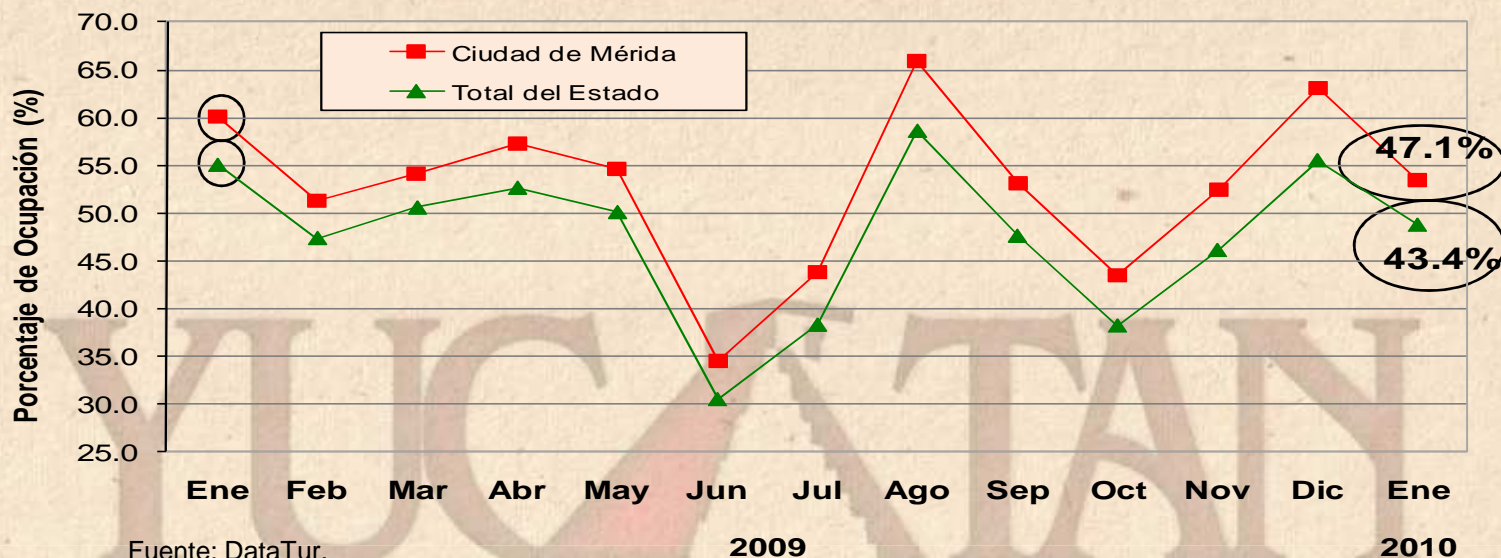
YUCATÁN
Tierra de Maravillas



Secretaría de
Fomento Turístico

GOBIERNO DEL ESTADO DE YUCATÁN

1. Ocupación Hotelera

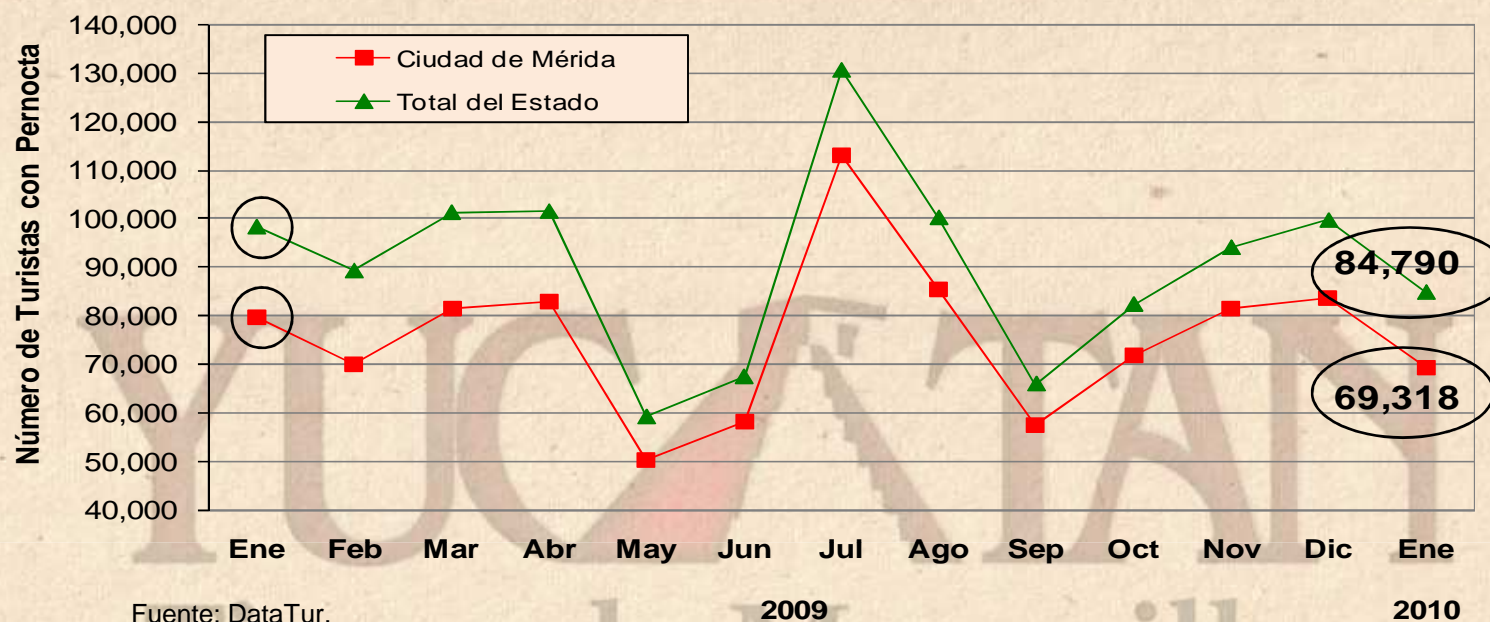


ÁREA	ACUMULADO ENERO		DIFERENCIA EN PTS.
	2009	2010	
Ciudad de Mérida	51.3%	47.1%	- 4.2 pts.
Total del Estado	47.4%	43.4%	- 4.0 pts.

- Durante **enero de 2010**, el **porcentaje de ocupación hotelera en Yucatán** se ubicó en **43.4%**, es decir, 4.0 puntos porcentuales por debajo del porcentaje de ocupación registrado durante enero de 2009 (47.4%).
- En el mismo mes, **la ciudad de Mérida** registró una **ocupación de 47.1%**, misma que resulta inferior en 4.2 puntos porcentuales respecto al nivel de ocupación registrado durante enero del año pasado (51.3%).



2. Llegada de Turistas con Pernocta



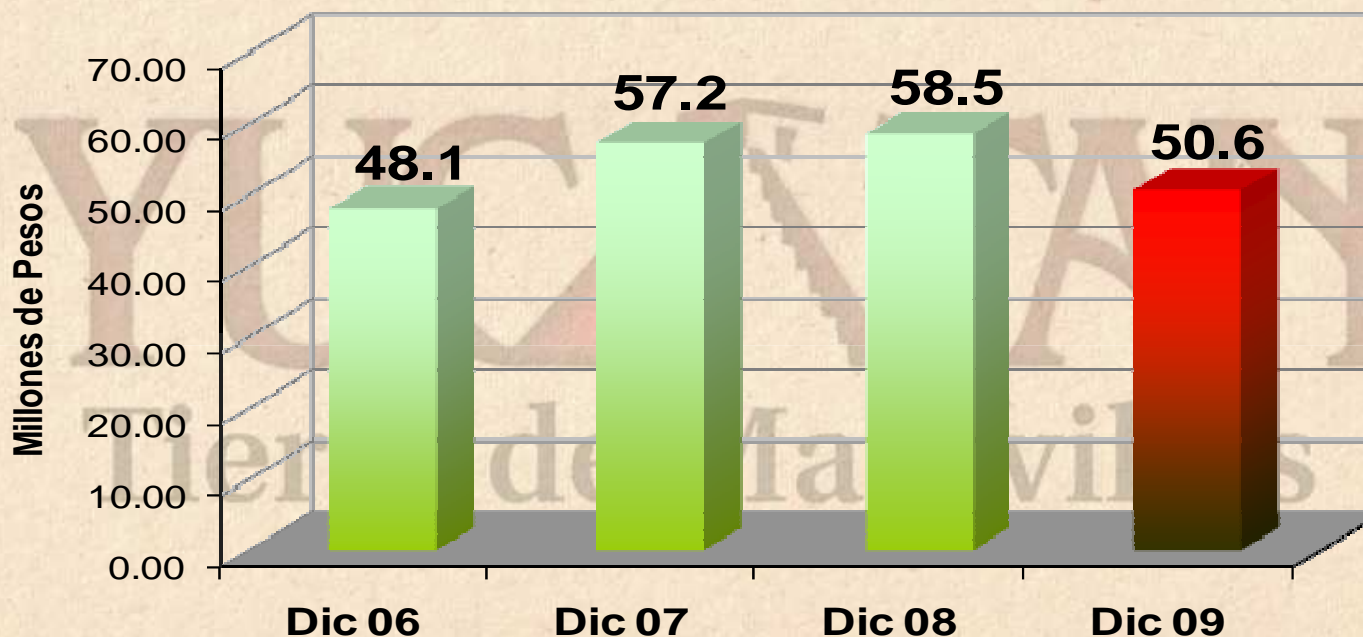
ÁREA	ACUMULADO ENERO		VARIACIÓN ANUAL
	2009	2010	
Ciudad de Mérida	79,756	69,318	- 13.1%
Total del Estado	98,290	84,790	-13.7%

- Durante **enero de 2010**, el estado de Yucatán recibió un total de **84,790** turistas con **pernocta**, de los cuales el **76%** fueron de origen nacional y el **24%** de origen **internacional**. Lo anterior, representa una **disminución de -13.7%** respecto a los 98,290 turistas con pernocta registrados durante enero de 2009.



3. Ingreso Hotelero Mensual

- Durante **diciembre de 2009**, el ingreso hotelero en el estado se ubicó en **50.6 millones de pesos**, es decir, 7.9 millones de pesos por debajo del monto registrado durante diciembre de 2008, lo que implica una baja de **-13.5%** en este indicador durante el último mes del año.

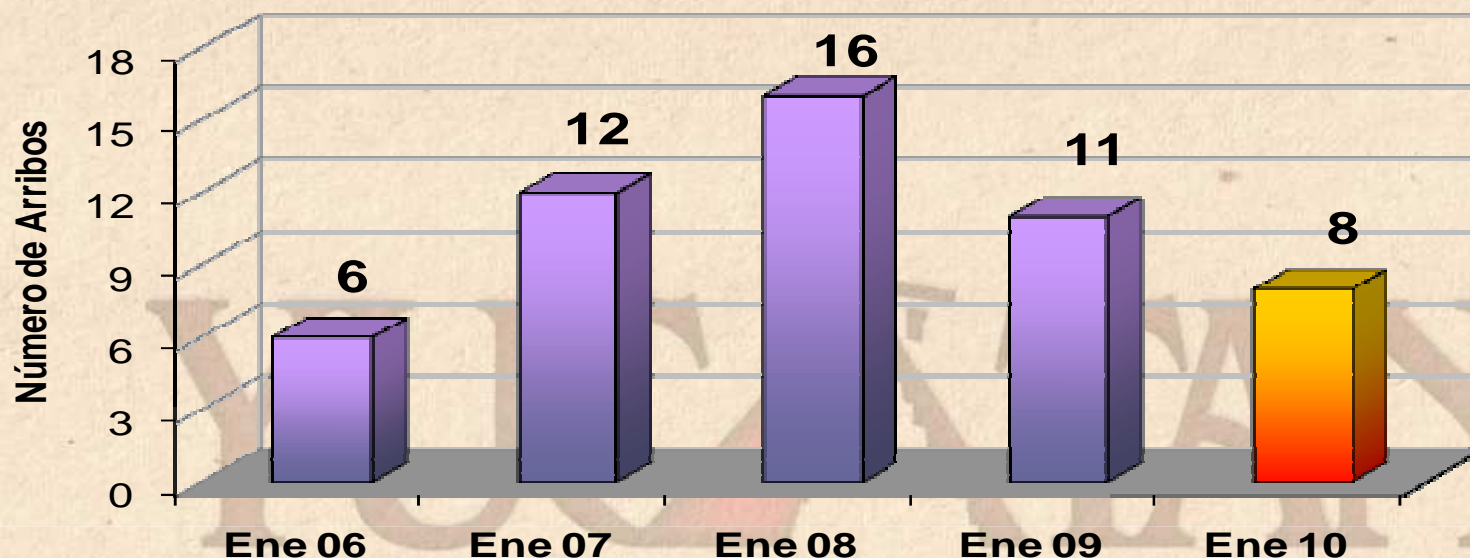


INDICADOR	ACUMULADO ENERO - DICIEMBRE		VARIACIÓN ANUAL
	2008	2009	
Ingreso Hotelero (millones de pesos)	667.90	584.63	- 12.5%

Fuente: Secretaría de Hacienda del Estado.



4. Arribo de Cruceros (barcos)



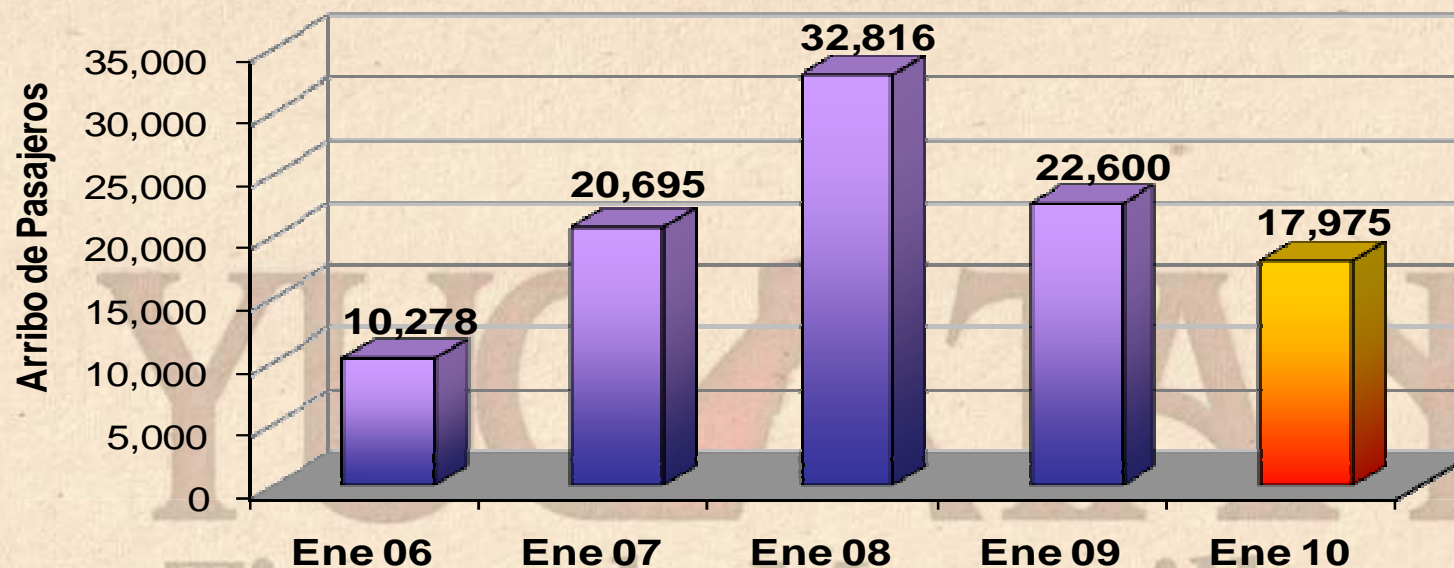
ARRIBO	ACUMULADO ENERO		VARIACIÓN ANUAL
	2009	2010	
Cruceros	11	8	- 27.3%

Fuente: Secretaría de Fomento Turístico.

- Durante **enero de 2009**, el Puerto de Progreso registró el arribo de 8 cruceros, lo que representa un **decremento del -27.3%**, respecto a los 11 barcos registrados durante el mismo mes del año anterior.



5. Arribo de Cruceros (pasajeros)



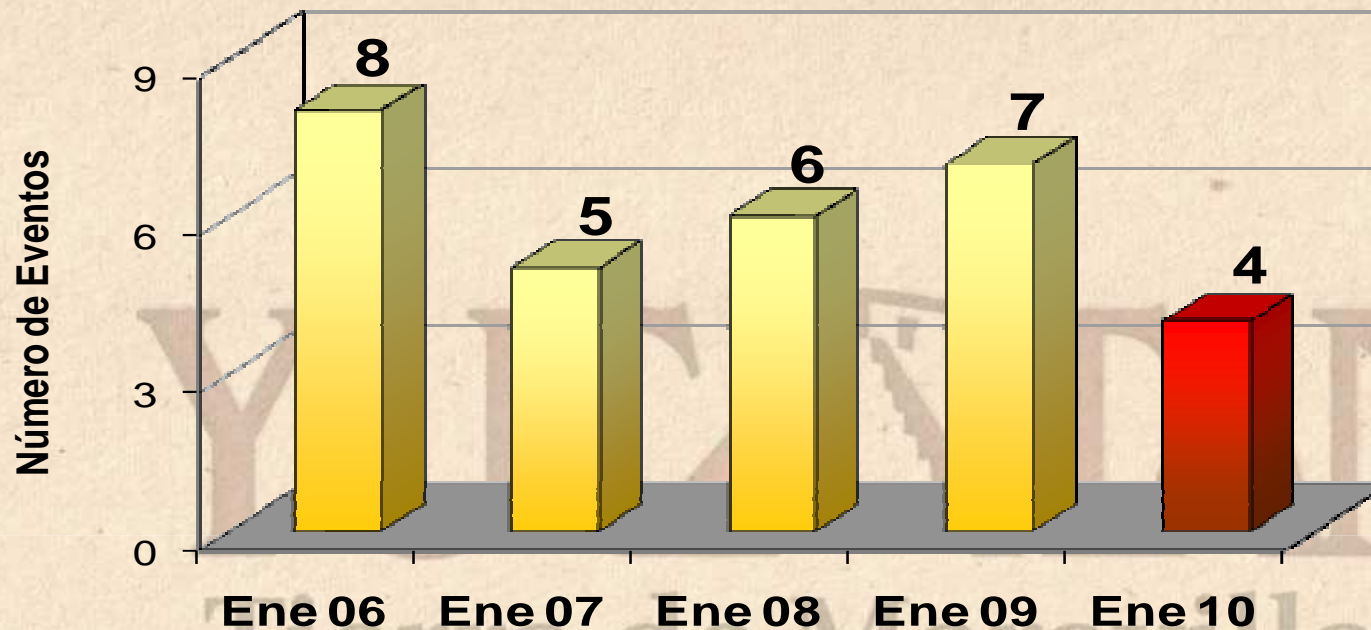
ARRIBO	ACUMULADO ENERO		VARIACIÓN ANUAL
	2009	2010	
Pasajeros	22,600	17,975	- 20.5%

Fuente: Secretaría de Fomento Turístico.

- Durante **enero de 2010**, el puerto de Progreso registró el **arribo de 17 mil 975 pasajeros**, lo que representa una **decremento de -20.5%** respecto a los 22 mil 600 pasajeros recibidos durante enero de 2009



6. Congresos y Convenciones (eventos)



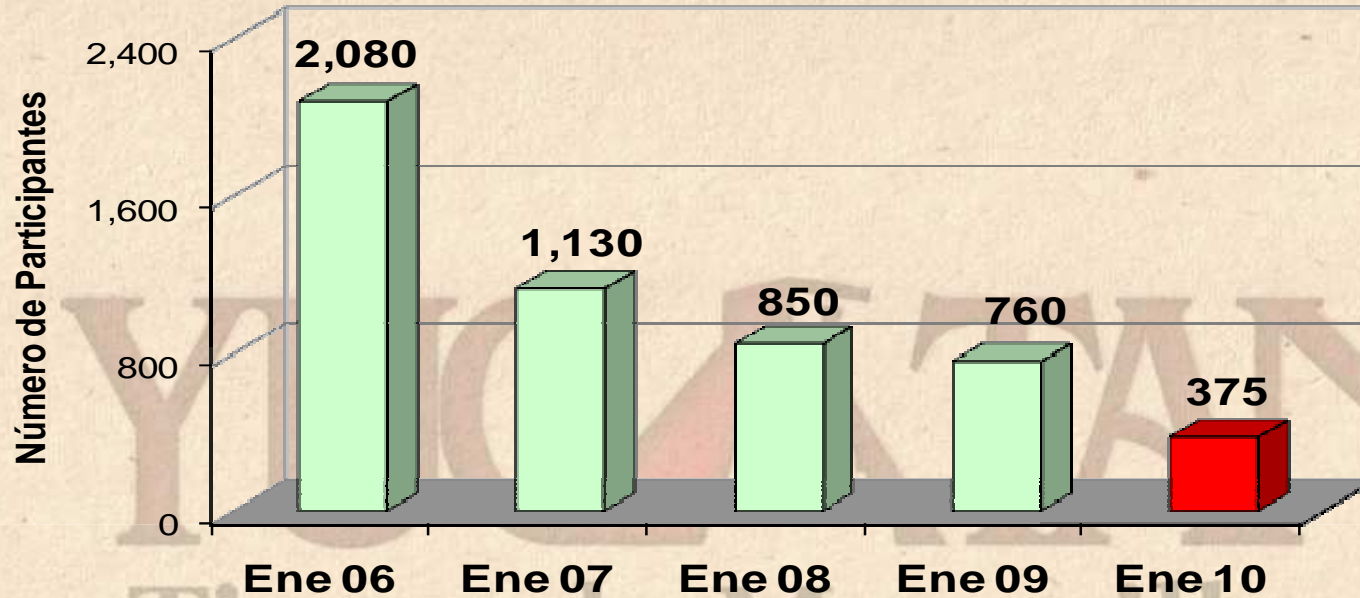
INDICADOR	ACUMULADO ENERO		VARIACIÓN ANUAL
	2009	2010	
Eventos	4	7	-42.9 %

Fuente: Oficina de Convenciones y Exposiciones.

- Durante **Enero de 2010**, se llevaron a cabo **4 eventos** de congresos y convenciones, lo que implica un **decremento de -42.9%** respecto a los 7 eventos registrados durante enero de 2009.



7. Congresos y Convenciones (participantes)



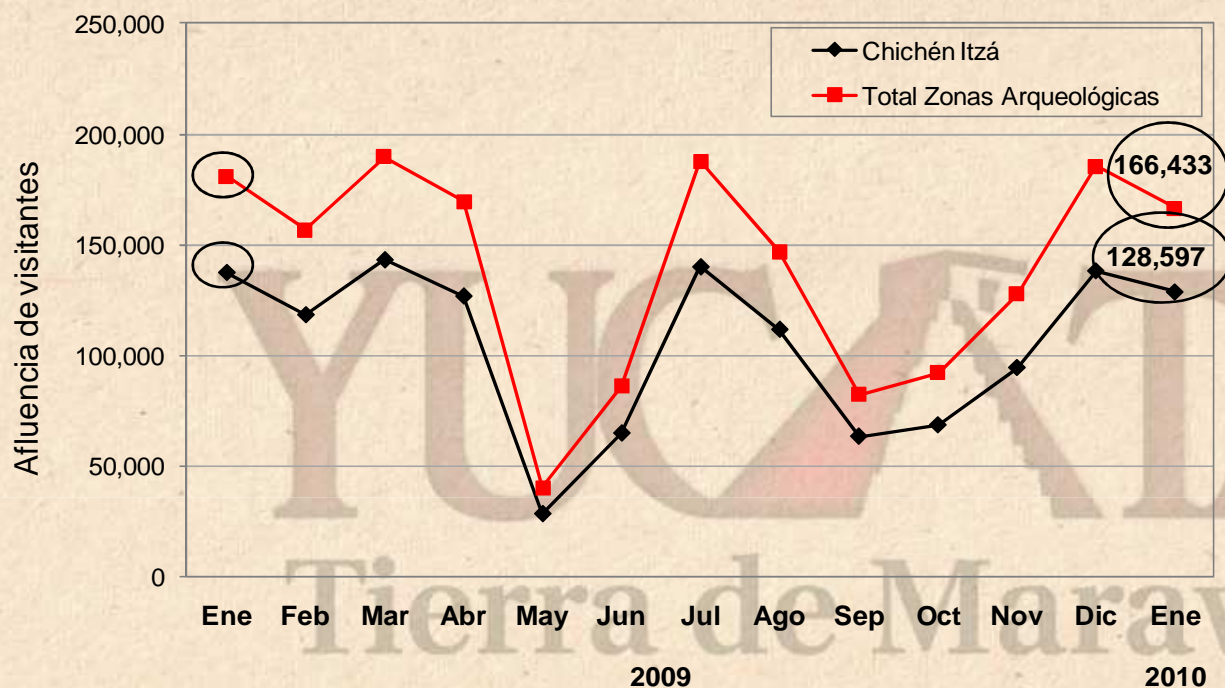
INDICADOR	ACUMULADO ENERO		VARIACIÓN ANUAL
	2009	2010	
Eventos	760	375	- 50.7%

Fuente: Oficina de Convenciones y Exposiciones.

- Durante **enero de 2010** se observó la asistencia de **375 participantes** a eventos de congresos y convenciones, lo que implicó un **decremento de -50.7%** respecto a los 760 asistentes registrados durante enero de 2009.



8. Afluencia Zonas Arqueológicas



- Durante **enero de 2010**, la afluencia de visitantes al parador turístico de **Chichén Itzá** se ubicó en 128,597 personas, lo que representa una **disminución de -6.4%**, respecto a los 137,454 visitantes registrados durante enero de 2009.

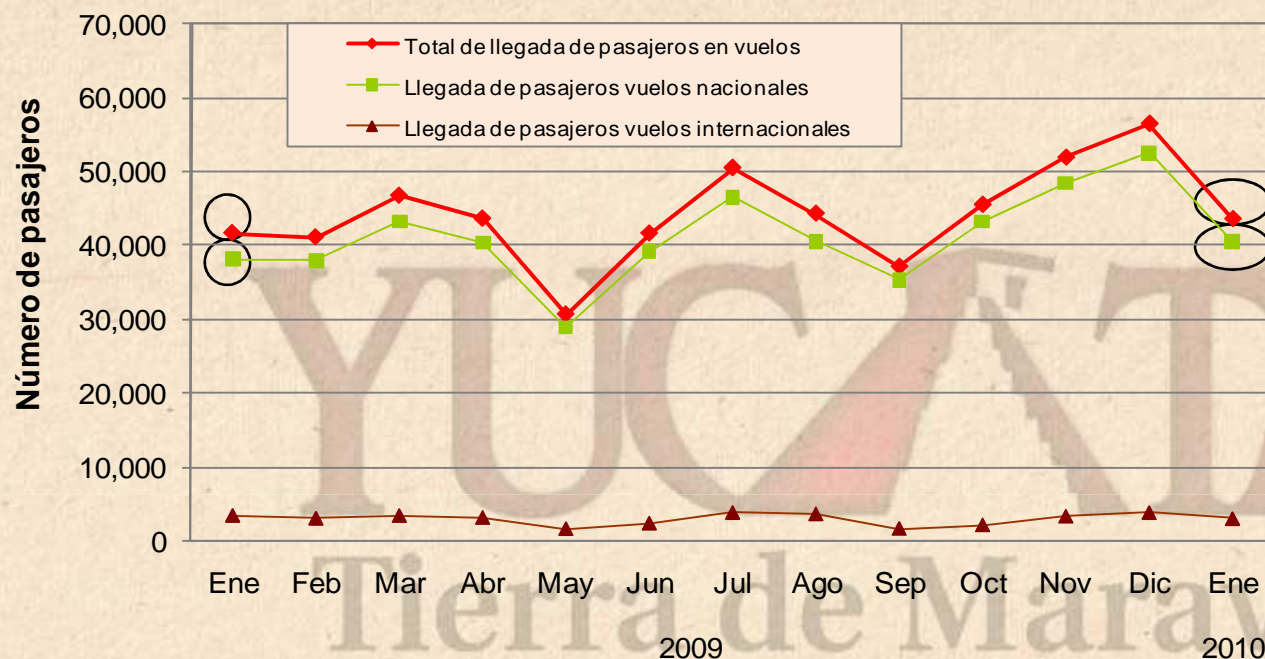
ÁREA	ACUMULADO ENERO		VARIACIÓN ANUAL
	2009	2010	
Z.A. de Chichén Itzá	137,454	128,597	-6.4%
Total Principales Zonas Arqueológicas	180,871	166,433	-8.0%

Fuente: Patronato CULTUR.

Nota: Los datos de visitantes a Chichén Itzá, no incluyen guías de turistas.



9. Arribo de Pasajeros Vía Aérea



■ Durante **enero de 2010** el Aeropuerto Internacional de la ciudad de Mérida registró el **arribo de 43,522 pasajeros** en 1,031 vuelos de llegada, lo que representa un **incremento de +4.6%** respecto a los 41,618 pasajeros recibidos en 865 vuelos durante el mismo mes de 2009.

INDICADOR	ACUMULADO ENERO		VARIACIÓN ANUAL
	2009	2010	
Vuelos	865	1,031	+19.2%
Pasajeros	41,618	43,522	+4.6%

Fuente: ASUR.



10. Conexiones Aéreas (de Llegada)

Línea Aérea	Destinos con conectividad directa o semidirecta	Promedio de Frecuencia Semanal de Arribo de vuelos (domésticos)	Promedio de Frecuencia Semanal de Arribo de vuelos (internacionales)
Aeroméxico	México, Guadalajara, Monterrey, Veracruz, Villahermosa, Miami, Los Ángeles	36	11
Click Mexicana	México	42	-
Mexicana Link	Guadalajara, Veracruz, Villahermosa, Cancún, Oaxaca, Tuxtla Gutiérrez	35	-
Interjet	México	14	-
Volaris	Toluca	14	-
Magnicharters	México	2	-
Viva Aerobús	Monterrey	7	-
Continental	Houston (EEUU)	-	7
Cubana	La Habana (Cuba)	-	2
OPERACIONES PROMEDIO A LA SEMANA (DE ARRIBO)		150	20

Fuente: ASUR.

Nota: Corresponde al promedio semanal de vuelos recibidos en el Aeropuerto Internacional de la Ciudad de Mérida durante **ENERO** de 2010.

