



Secretaría de
Fomento Turístico
GOBIERNO DEL ESTADO DE YUCATÁN

RESULTADOS DE LA ACTIVIDAD TURÍSTICA EN YUCATÁN AGOSTO 2008

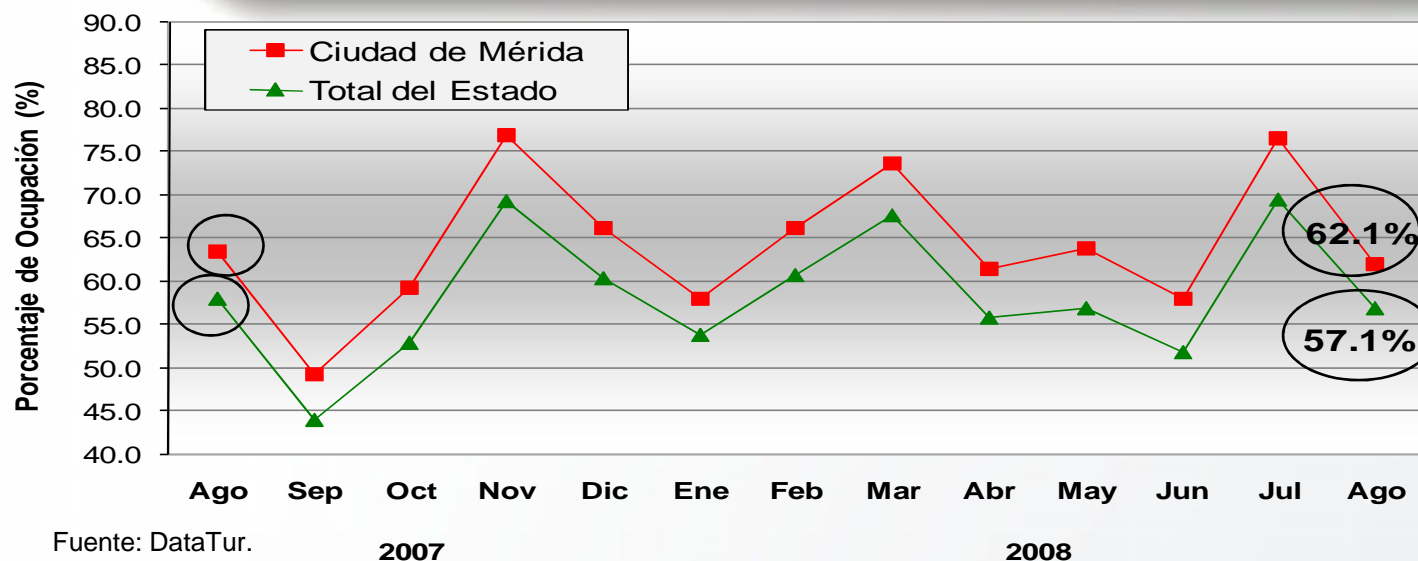


YUCATÁN





1. Ocupación Hotelera

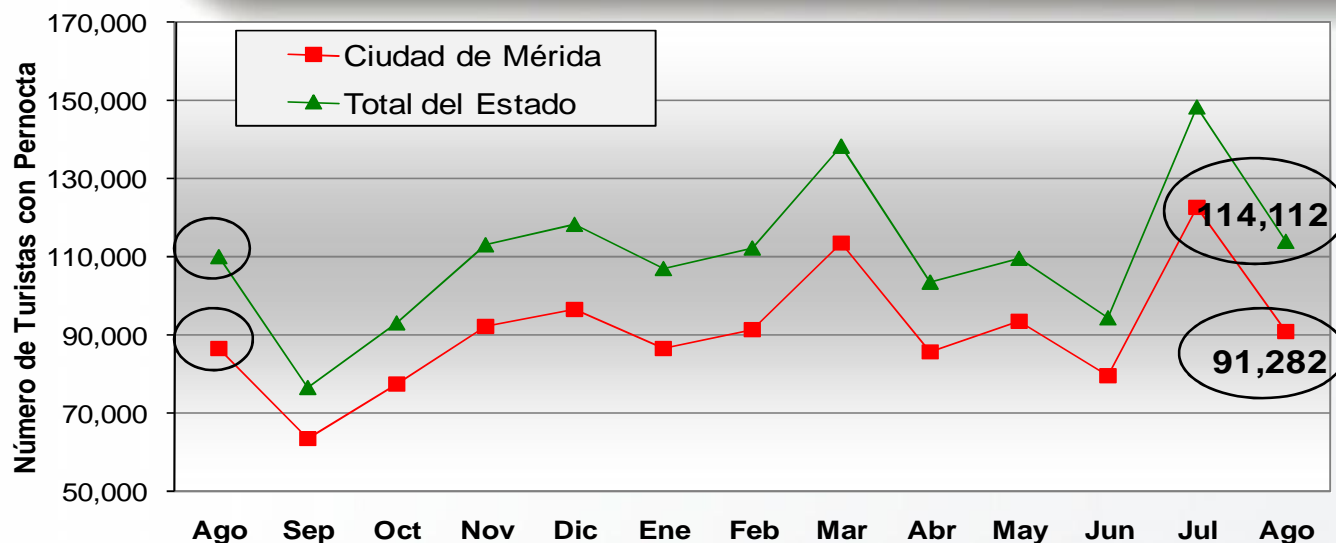


ÁREA	ACUMULADO ENERO - AGOSTO		VARIACIÓN EN PTS.
	2007	2008	
Ciudad de Mérida	61.6%	65.1%	+ 3.5 pts.
Total del Estado	56.1%	59.3%	+ 3.2 pts.

- Durante **agosto de 2008**, el **porcentaje de ocupación hotelera en el estado de Yucatán**, se ubicó en **57.1%**, es decir, 0.9 puntos porcentuales por debajo del porcentaje de ocupación registrado durante agosto de 2007 (58.0%).
- En el mismo mes, **la ciudad de Mérida** registró una ocupación de **62.1%**, misma que resulta inferior en 1.4 puntos porcentuales respecto al nivel de ocupación registrado durante agosto del año pasado (63.5%).



2. Llegada de Turistas con Pernocta



Fuente: DataTur.

2007

2008

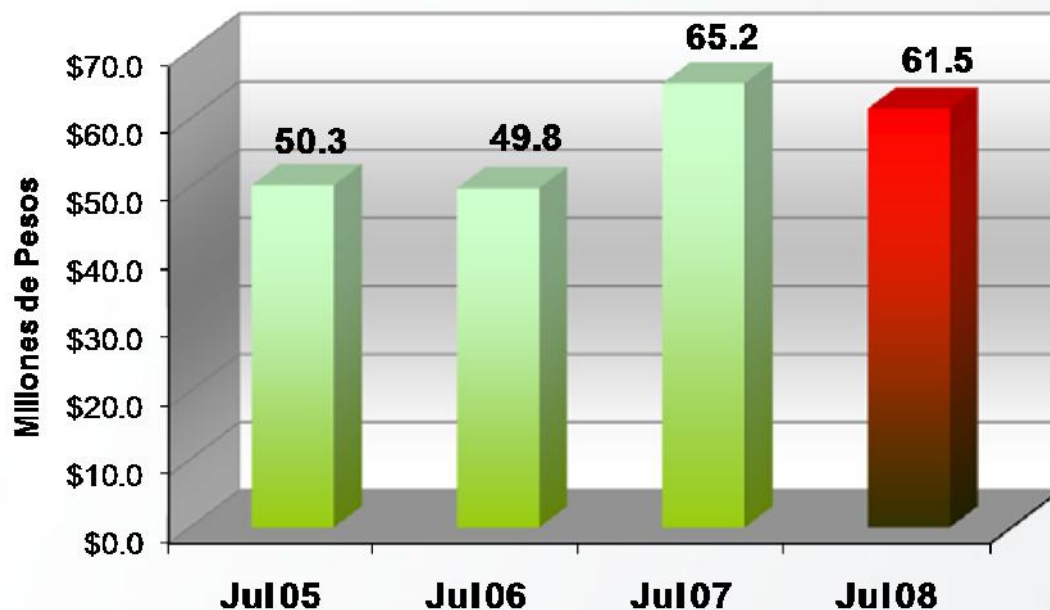
ÁREA	ACUMULADO ENERO – AGOSTO		VARIACIÓN ANUAL
	2007	2008	
Ciudad de Mérida	641,624	765,329	+ 19.3%
Total del Estado	814,905	929,251	+ 14.0%

- Durante **agosto de 2008**, el estado de Yucatán recibió un total de **114,112 turistas con pernocta**, de los cuales el **75% fueron de origen nacional** y **25% de origen internacional**. Lo anterior, representa un **incremento de 3.4%** respecto a los 110,331 turistas con pernocta registrados durante agosto de 2007.



3. Ingreso Hotelero Mensual

- Durante **julio de 2008**, el ingreso hotelero en el estado se ubicó en **61.5 millones de pesos**, es decir, 3.7 millones de pesos menos que el monto registrado en julio de 2007. Por su parte, el **acumulado anual de ingreso por concepto de hospedaje (periodo enero - julio 2008)** se ubicó en **385.9 millones de pesos**, implicando un **incremento de 7.2%** respecto al periodo enero - julio de 2007.

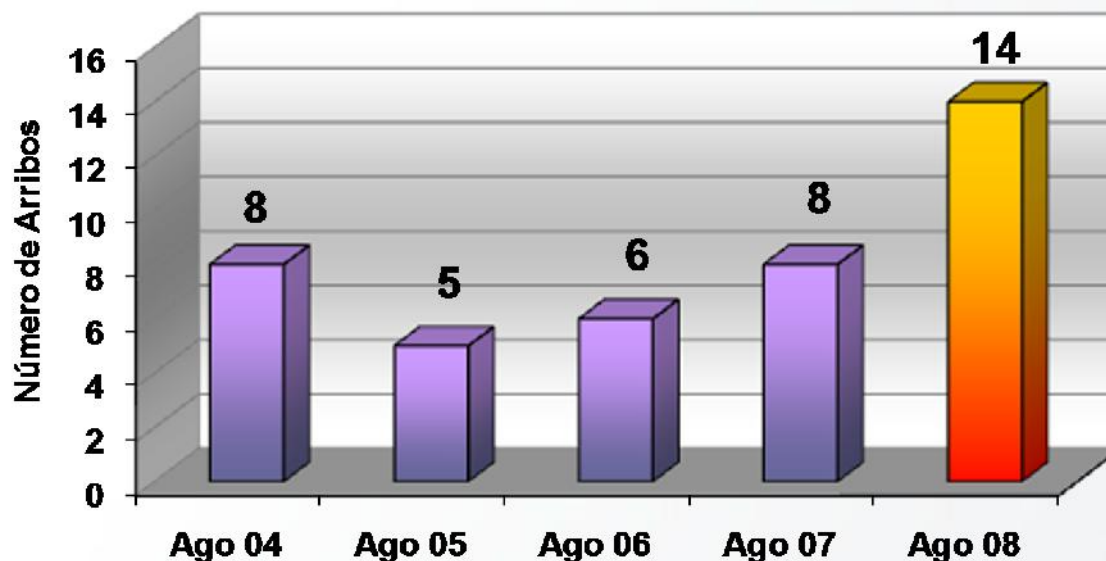


INDICADOR	ACUMULADO ENERO - JULIO		VARIACIÓN ANUAL
	2007	2008	
Ingreso Hotelero (en millones de pesos)	359.9	385.9	+ 7.2%

Fuente: Secretaría de Hacienda del Estado.



4. Arribo de Cruceros (barcos)



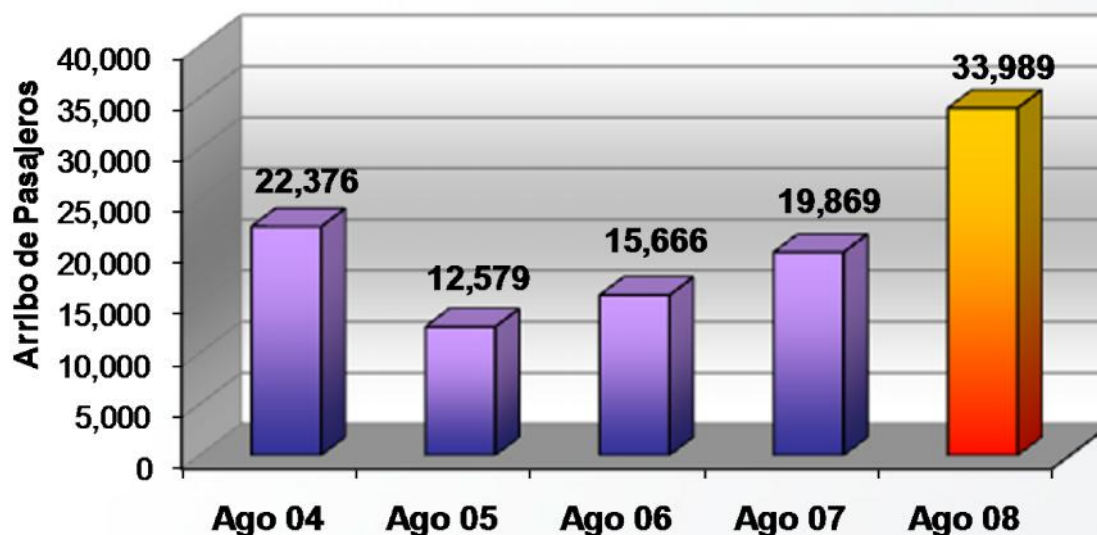
ARRIBO	ACUMULADO ENERO - AGOSTO		VARIACIÓN ANUAL
	2007	2008	
Cruceros	60	113	+88.3%

Fuente: Secretaría de Fomento Turístico.

- Durante **agosto de 2008**, el puerto de Progreso registró el arribo de **14 cruceros**, lo que representa un **incremento de 75.0%**, respecto a los 8 barcos registrados durante agosto de 2007.



5. Arribo de Cruceros (pasajeros)



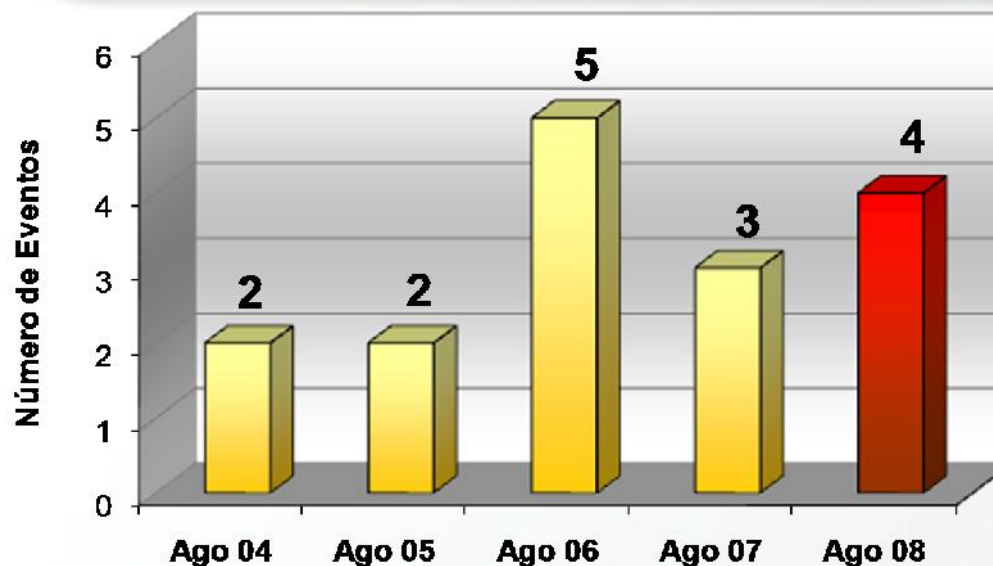
ARRIBO	ACUMULADO ENERO - AGOSTO		VARIACIÓN ANUAL
	2007	2008	
Pasajeros	131,160	249,608	+90.3%

Fuente: Secretaría de Fomento Turístico.

- Durante **agosto de 2008**, el puerto de Progreso registró el arribo de **33,989 pasajeros**, lo que representa un **incremento de 71.1%**, respecto a los 19,869 pasajeros recibidos durante agosto de 2007.



6. Congresos y Convenciones (eventos)



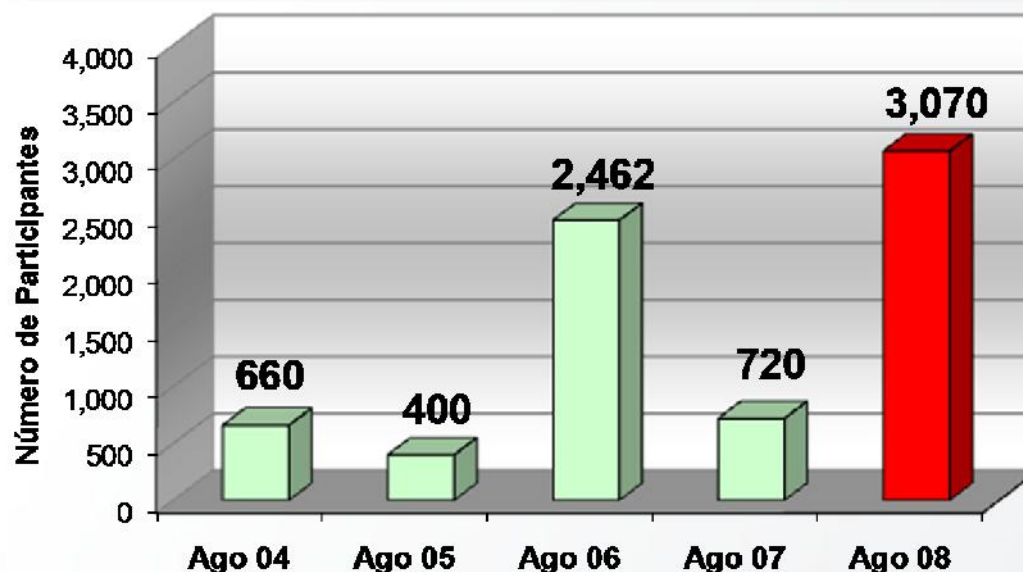
INDICADOR	ACUMULADO ENERO - AGOSTO		VARIACIÓN ANUAL
	2007	2008	
Eventos	64	102	+59.4%

Fuente: Oficina de Convenciones y Exposiciones.

- Durante **agosto de 2008**, se llevaron a cabo **4 eventos** de congresos y convenciones, lo que implica un aumento de **33.3%** respecto a los eventos registrados durante agosto de 2007. Asimismo, **el acumulado anual (enero – agosto de 2008)**, muestra un **aumento de 59.4%** respecto al número de eventos registrados durante el mismo periodo de 2007.



7. Congresos y Convenciones (participantes)



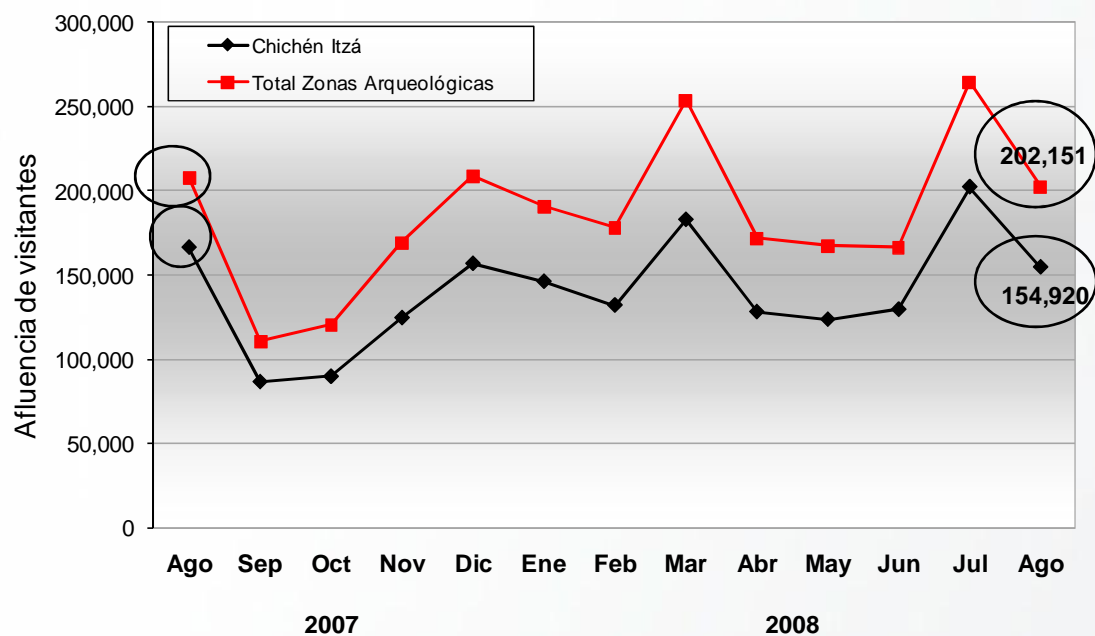
INDICADOR	ACUMULADO ENERO - AGOSTO		VARIACIÓN ANUAL
	2007	2008	
Eventos	24,570	35,371	+44.0%

Fuente: Oficina de Convenciones y Exposiciones.

- Durante **agosto de 2008**, se observó la asistencia de **3,070 participantes** a eventos de congresos y convenciones, lo que implicó un **incremento de 326.4%** respecto al número de asistentes registrados durante agosto de 2007. Asimismo, el **acumulado anual (enero - agosto de 2008)**, muestra un **aumento de 44.0%** respecto al número de participantes registrados durante el mismo lapso de 2007.



8. Afluencia Zonas Arqueológicas



- Durante **agosto de 2008**, la afluencia de los excursionistas al área del parador turístico de **Chichén Itzá** fue de 154,920 personas, lo que representa una **disminución de 7.0%**, en comparación con los 166,572 excursionistas registrados en agosto de 2007.

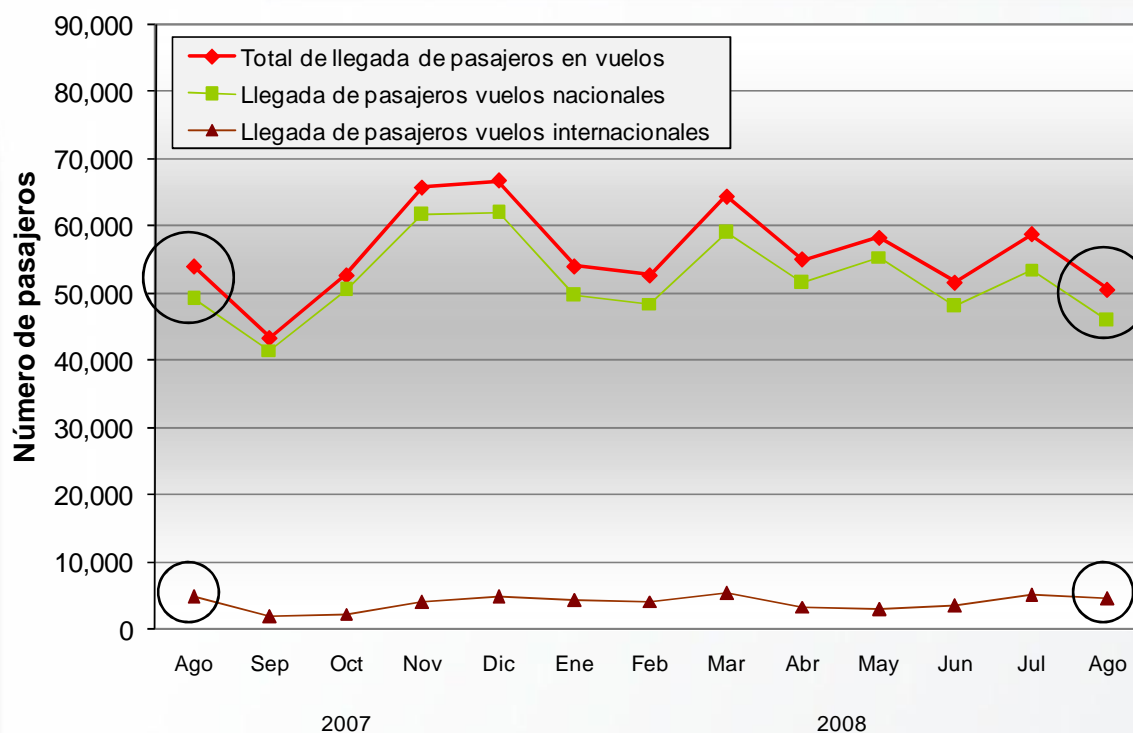
ÁREA	ACUMULADO ENERO - AGOSTO		VARIACIÓN ANUAL
	2007	2008	
Z.A. de Chichén Itzá	1,064,413	1,201,295	+12.9%
Total Principales Zonas Arqueológicas	1,423,390	1,594,908	+12.0%

Fuente: Patronato CULTUR.

Nota: Los datos de visitantes a Chichén Itzá, no incluyen guías de turistas.



9. Arribo de Pasajeros Vía Aérea



- Durante **agosto de 2008**, el Aeropuerto Internacional de la ciudad de Mérida registró el **arribo de 50,571 pasajeros** en 1,016 vuelos de llegada, implicando una **disminución de 6.6%** respecto a los 54,157 pasajeros recibidos en 1,208 vuelos durante el mismo mes de 2007.

INDICADOR	ACUMULADO ENERO - AGOSTO		VARIACIÓN ANUAL
	2007	2008	
Vuelos	9,041	9,131	+1.0%
Pasajeros	401,787	445,838	+11.0%

Fuente: ASUR.



10. Conexiones Aéreas

Línea Aérea	Destinos con conectividad directa o semidirecta	Promedio de Frecuencia Semanal de Arribo de vuelos (domésticos)	Promedio de Frecuencia Semanal de Arribo de vuelos (internacionales)
Aeroméxico	México, Miami	29	4
Click Mexicana	México	41	-
Aviacsa	México, Guadalajara, Tijuana	14	-
Magnicharters	México	4	-
Aerolitoral	Monterrey, Villahermosa, Veracruz	7	-
Viva Aerobús	Monterrey	9	-
Alma de México	Cancún, Villahermosa, Guadalajara, Veracruz, Tuxtla Gutiérrez	19	-
Volaris	Toluca, Guadalajara	14	-
Continental	Houston	-	3
OPERACIONES PROMEDIO A LA SEMANA (DE ARRIBO)		137	7

Fuente: ASUR.

Nota: Corresponde a vuelos esperados en el Aeropuerto Internacional de la Ciudad de Mérida durante **SEPTIEMBRE** de 2008.