



Secretaría de
Fomento Turístico
GOBIERNO DEL ESTADO DE YUCATÁN

RESULTADOS DE LA ACTIVIDAD TURÍSTICA EN YUCATÁN MAYO 2008

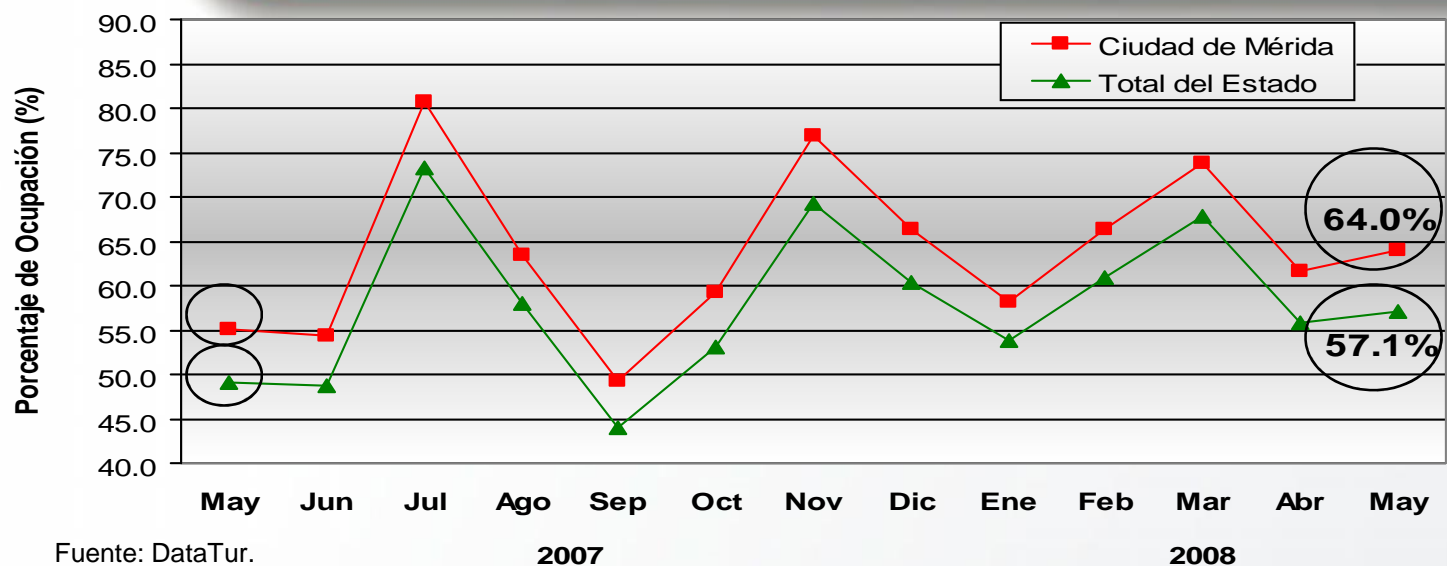


YUCATÁN





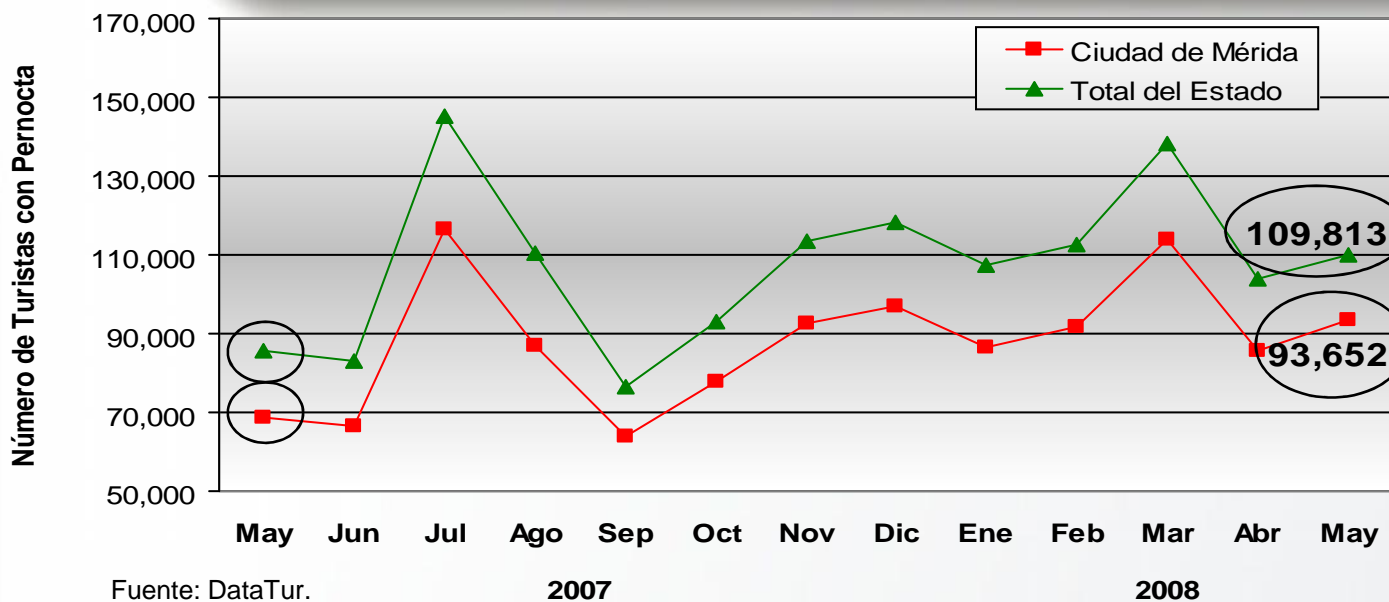
1. Ocupación Hotelera



ÁREA	ACUMULADO ENERO - MAYO		VARIACIÓN EN PTS.
	2007	2008	
Ciudad de Mérida	58.7%	64.8%	+ 6.1 pts.
Total del Estado	53.7%	59.1%	+ 5.4 pts.

- Durante **mayo de 2008**, el **porcentaje de ocupación hotelera en el estado de Yucatán**, se ubicó en **57.1%**, es decir, 8.0 puntos porcentuales por arriba del porcentaje de ocupación registrado durante mayo de 2007 (49.1%).
- En el mismo mes, **la ciudad de Mérida** registró una ocupación de **64.0%**, misma que resulta superior en 8.9 puntos porcentuales respecto al nivel de ocupación registrado durante mayo del año pasado (55.1%).

2. Llegada de Turistas con Pernocta



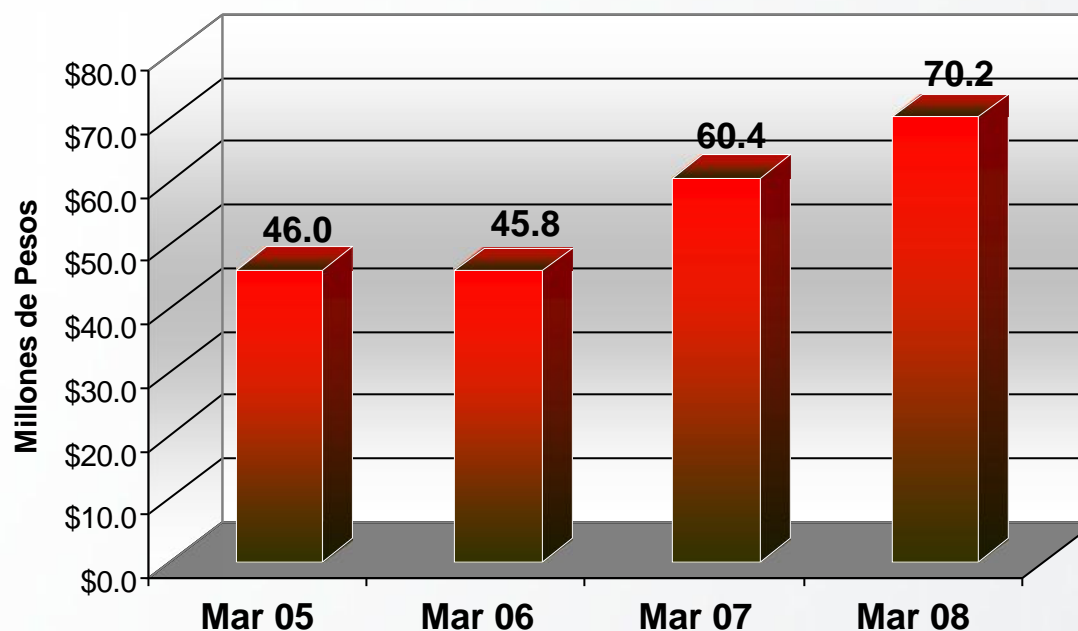
ÁREA	ACUMULADO ENERO - MAYO		VARIACIÓN ANUAL
	2007	2008	
Ciudad de Mérida	371,843	471,309	+ 26.7%
Total del Estado	476,343	571,855	+ 20.1%

- Durante **mayo de 2008**, el estado de Yucatán recibió un total de **109,813 turistas con pernocta**, de los cuales el **75% fueron de origen nacional** y **25% de origen internacional**.
- Lo anterior, representa un **incremento de 28.3%** respecto a los 85,565 turistas registrados durante mayo de 2007.



3. Ingreso Hotelero Mensual

- Durante el periodo **enero-marzo de 2008**, el ingreso acumulado por concepto de **hospedaje en el estado se ubicó en 174.2 millones de pesos**, lo que representa un **incremento de 11.4%** respecto al ingreso observado durante el periodo enero-marzo de 2007.

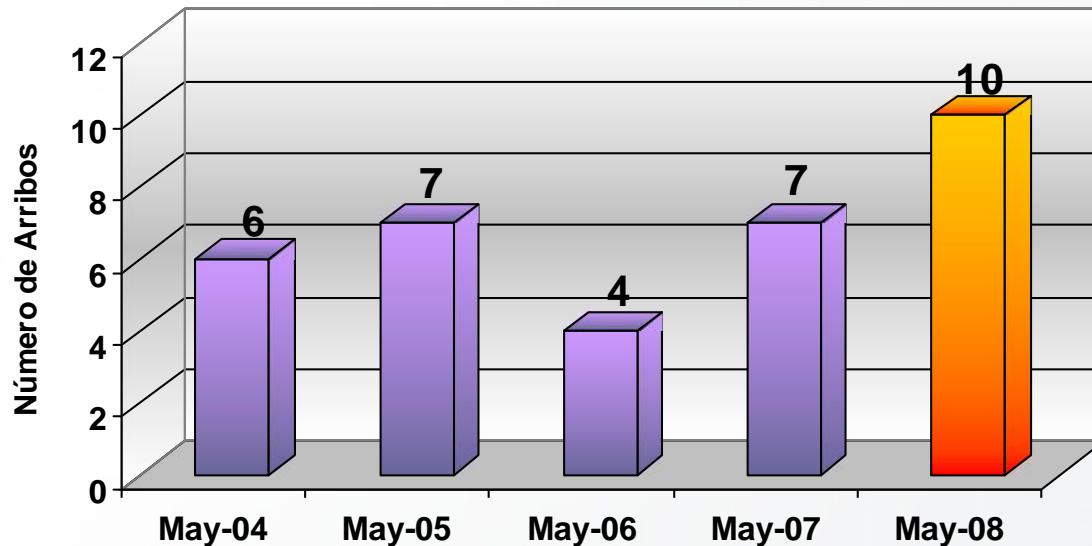


INDICADOR	ACUMULADO ENERO - MARZO		VARIACIÓN ANUAL
	2007	2008	
Ingreso Hotelero (en millones de pesos)	156.4	174.2	+ 11.4%

Fuente: Secretaría de Hacienda del Estado.



4. Arribo de Cruceros (barcos)



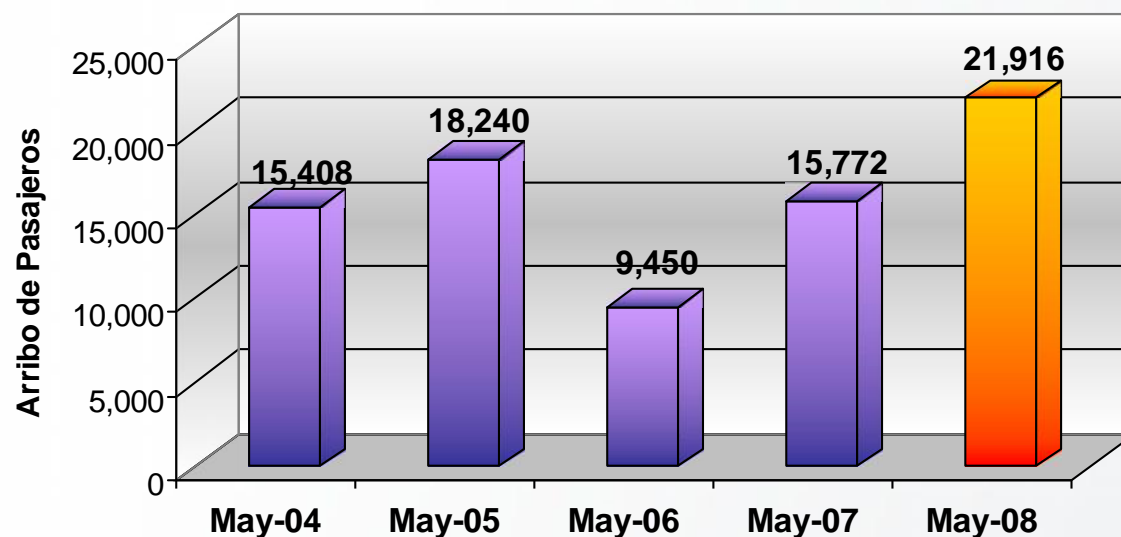
ARRIBO	ACUMULADO ENERO - MAYO		VARIACIÓN ANUAL
	2007	2008	
Cruceros	39	78	+100.0%

Fuente: Secretaría de Fomento Turístico.

- Durante **mayo de 2008**, el puerto de Progreso registró el arribo de **10 cruceros**, lo que representa un **incremento de 42.9%**, respecto a los 7 barcos registrados durante mayo de 2007.



5. Arribo de Cruceros (pasajeros)



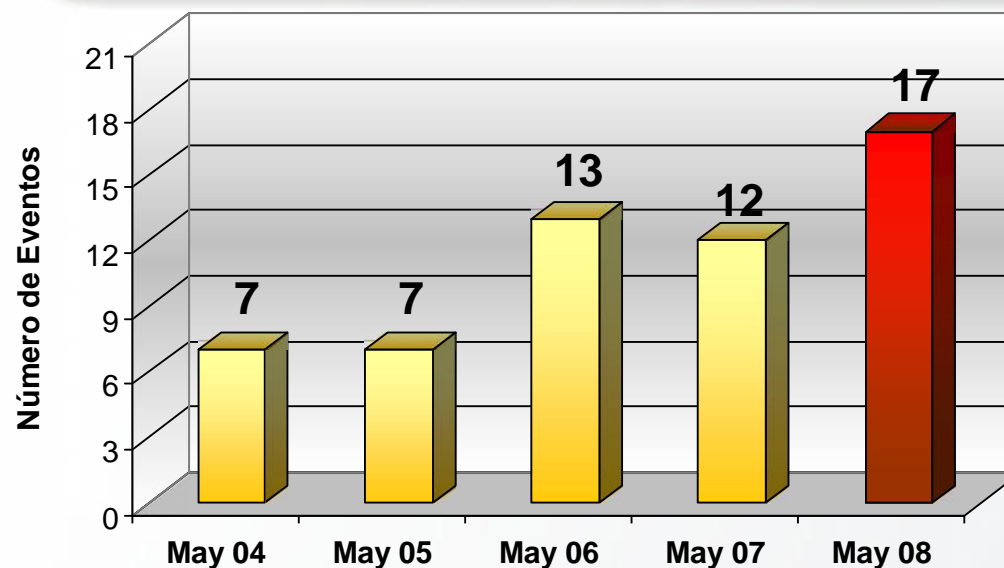
ARRIBO	ACUMULADO ENERO - MAYO		VARIACIÓN ANUAL
	2007	2008	
Pasajeros	79,238	163,700	+106.6%

Fuente: Secretaría de Fomento Turístico.

- Durante **mayo de 2008**, el puerto de Progreso registró el arribo de **21,916 pasajeros**, lo que representa un **incremento de 39.0%**, respecto a los 15,772 pasajeros que llegaron durante mayo de 2007.



6. Congresos y Convenciones (eventos)



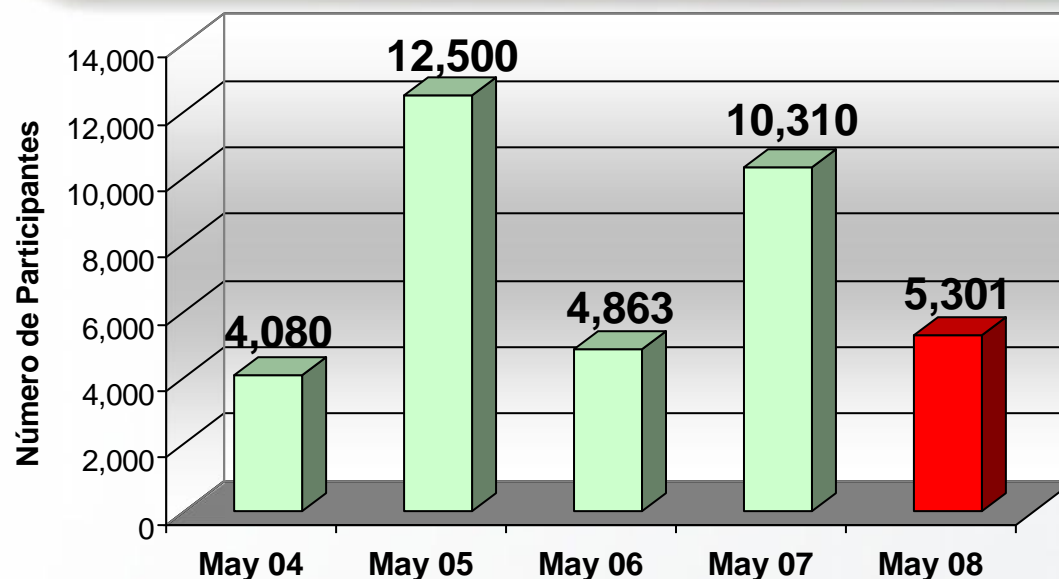
INDICADOR	ACUMULADO ENERO - MAYO		VARIACIÓN ANUAL
	2007	2008	
Eventos	45	76	+68.9%

Fuente: Oficina de Convenciones y Exposiciones.

- Durante **mayo de 2008**, se llevaron a cabo **17 eventos** de congresos y convenciones, lo que implica un aumento de **41.7%** respecto a los eventos registrados durante mayo de 2007. Asimismo, **el acumulado anual (enero-mayo de 2008)**, muestra un **aumento de 68.9%** respecto al número de eventos de 2007.



7. Congresos y Convenciones (participantes)



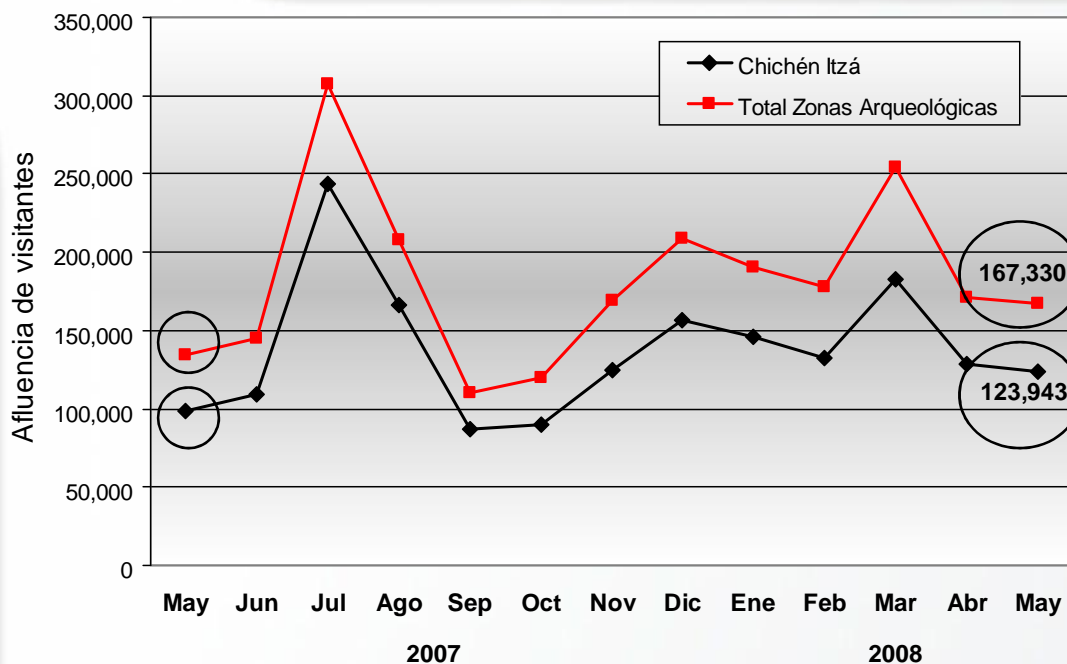
INDICADOR	ACUMULADO ENERO - MAYO		VARIACIÓN ANUAL
	2007	2008	
Eventos	18,255	24,509	+34.3%

Fuente: Oficina de Convenciones y Exposiciones.

- Durante **mayo de 2008**, se observó la asistencia de **5,301 participantes** a eventos de congresos y convenciones, lo que implicó una variación de **- 48.6%** respecto a los asistentes registrados en mayo de 2007. Sin embargo, el **acumulado anual (enero-mayo de 2008)**, muestra un **aumento de 34.3%** respecto al número de participantes registrados durante el mismo periodo de 2007.



8. Afluencia Zonas Arqueológicas



- Durante **mayo de 2008**, la afluencia de los excursionistas al área del parador turístico de la zona arqueológica de **Chichén Itzá** registró un **incremento de 25.2%**, respecto al mismo mes del año pasado.

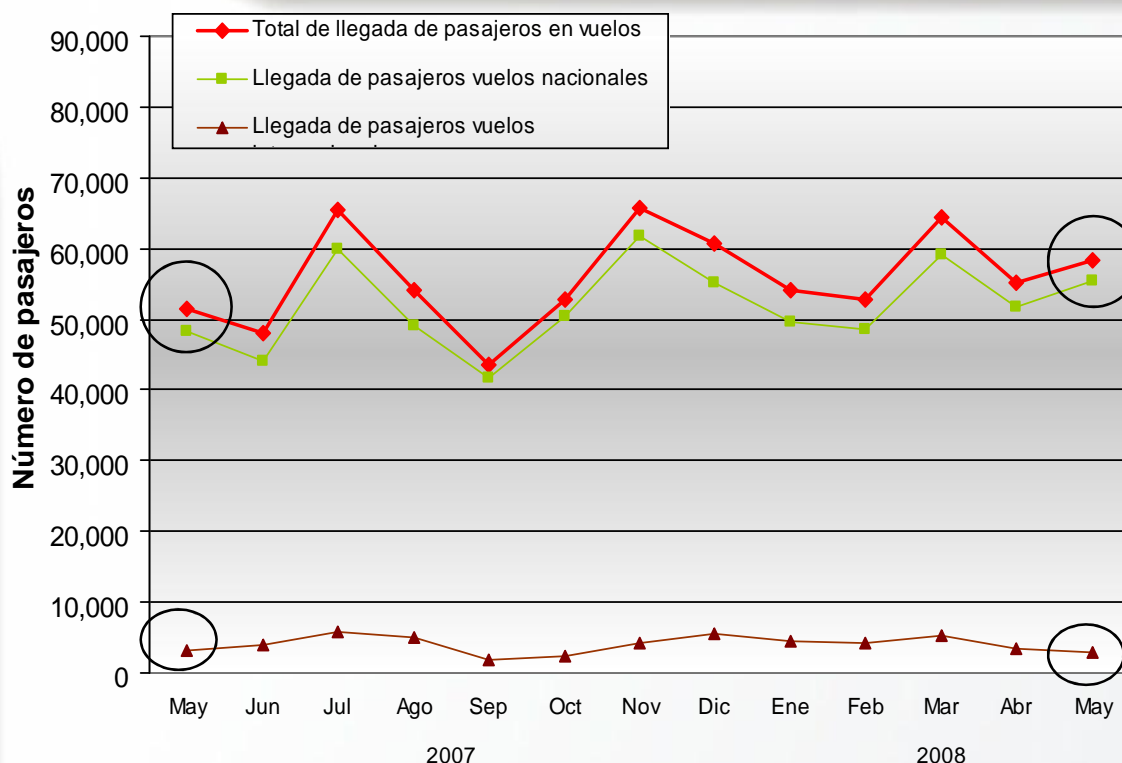
ÁREA	ACUMULADO ENERO - MAYO		VARIACIÓN ANUAL
	2007	2008	
Z.A. de Chichén Itzá	544,667	714,172	+31.1%
Total Principales Zonas Arqueológicas	763,608	961,287	+25.9%

Fuente: Patronato CULTUR.

Nota: Los datos de visitantes a Chichén Itzá, no incluyen guías de turistas.



9. Arribo de Pasajeros Vía Aérea



- Durante **mayo de 2008**, el Aeropuerto Internacional de la ciudad de Mérida registró el **arribo de 58,402 pasajeros** en 1,206 vuelos de llegada, que implica un **incremento de 13.5%** respecto al número de pasajeros recibidos durante el mismo mes de 2007.

INDICADOR	ACUMULADO ENERO - MAYO		VARIACIÓN ANUAL
	2007	2008	
Vuelos	5,467	6,014	+10.0%
Pasajeros	234,189	284,851	+21.6%

Fuente: ASUR.



10. Conexiones Aéreas

Línea Aérea	Destinos con conectividad directa o semidirecta	Promedio de Frecuencia Semanal de Arribo de vuelos (domésticos)	Promedio de Frecuencia Semanal de Arribo de vuelos (internacionales)
Aeroméxico	México, Miami	36	4
Click Mexicana	México	35	-
Aviacsa	México, Guadalajara, Tijuana	14	-
Magnicharters	México	2	-
Aerolitoral	Monterrey, Villahermosa, Veracruz	7	-
Viva Aerobús	Monterrey	10	-
Alma de México	Cancún, Chetumal, Tuxtla Gutiérrez, Villahermosa, Guadalajara, Veracruz	47	-
Volaris	Toluca, Guadalajara	21	-
Continental	Houston	-	6
OPERACIONES PROMEDIO A LA SEMANA (DE ARRIBO)		172	10

Fuente: ASUR.

Nota: Corresponde a vuelos esperados en el Aeropuerto Internacional de la Ciudad de Mérida durante **JUNIO** de 2008.