



Secretaría de  
Fomento Turístico  
GOBIERNO DEL ESTADO DE YUCATÁN

# RESULTADOS DE LA ACTIVIDAD TURÍSTICA EN YUCATÁN JUNIO 2008

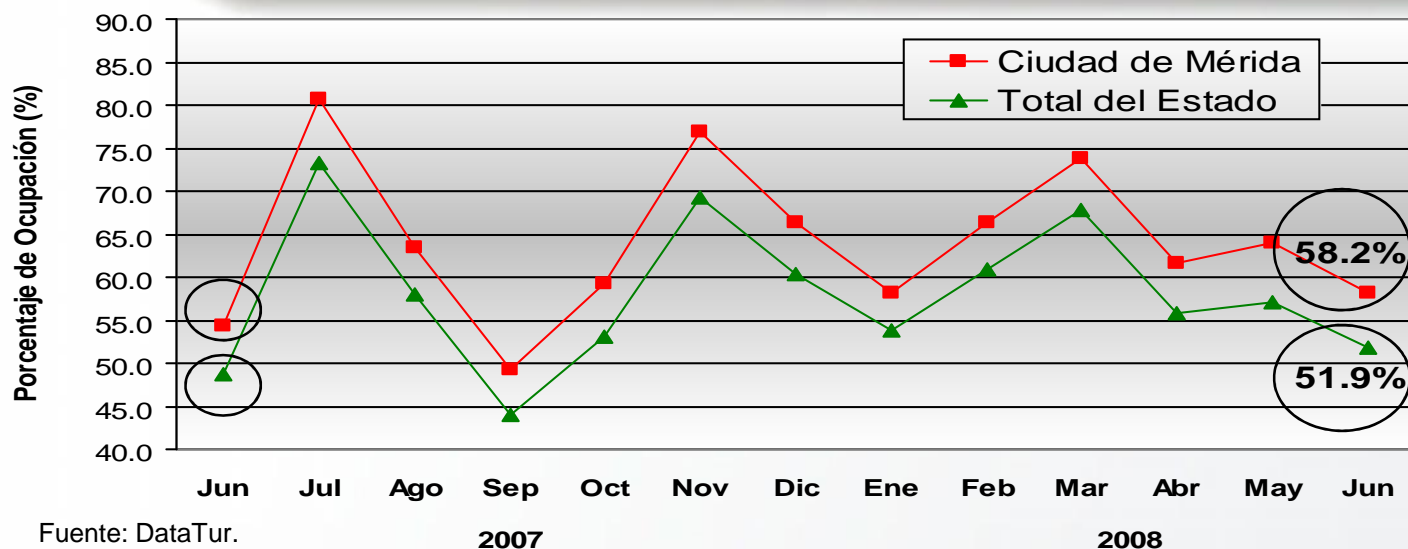


YUCATÁN





# 1. Ocupación Hotelera

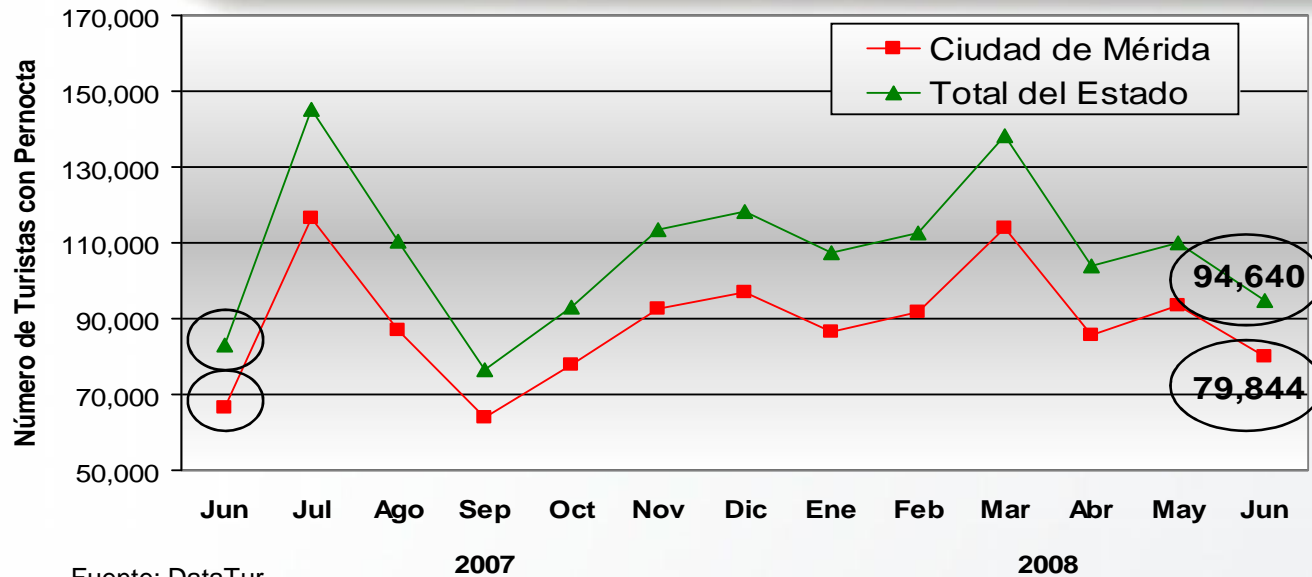


ÁREA	ACUMULADO ENERO - JUNIO		VARIACIÓN EN PTS.
	2007	2008	
Ciudad de Mérida	58.0%	63.7%	+ 5.7 pts.
Total del Estado	52.9%	57.9%	+ 5.1pts.

- Durante **junio de 2008**, el **porcentaje de ocupación hotelera en el estado de Yucatán**, se ubicó en **51.9%**, es decir, 3.3 puntos porcentuales por arriba del porcentaje de ocupación registrado durante junio de 2007 (48.6%).
- En el mismo mes, **la ciudad de Mérida** registró una ocupación de **58.2%**, misma que resulta superior en 3.8 puntos porcentuales respecto al nivel de ocupación registrado durante junio del año pasado (54.4%).



## 2. Llegada de Turistas con Pernocta



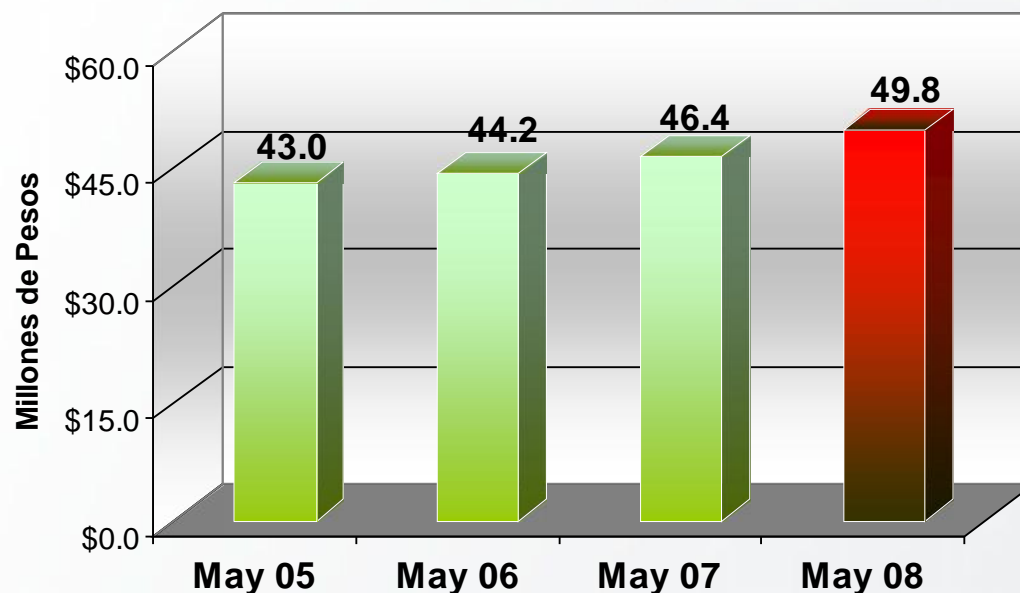
ÁREA	ACUMULADO ENERO - JUNIO		VARIACIÓN ANUAL
	2007	2008	
Ciudad de Mérida	438,323	551,153	+ 25.7%
Total del Estado	559,256	666,495	+ 19.2%

- Durante **junio de 2008**, el estado de Yucatán recibió un total de **94,640 turistas con pernocta**, de los cuales el **76% fueron de origen nacional** y **24% de origen internacional**.
- Lo anterior, representa un **incremento de 14.1%** respecto a los 82,913 turistas registrados durante junio de 2007.



## 3. Ingreso Hotelero Mensual

- Durante **mayo de 2008**, el **ingreso hotelero en el estado** se ubicó en **49.8 millones de pesos**, es decir, 3.4 millones de pesos por arriba del monto registrado en mayo de 2007. Por su parte, el **acumulado anual de ingreso por concepto de hospedaje (periodo enero-mayo 2008)** se ubicó en **273.0 millones de pesos**, implicando un **incremento de 7.9%** respecto al periodo enero-mayo de 2007.

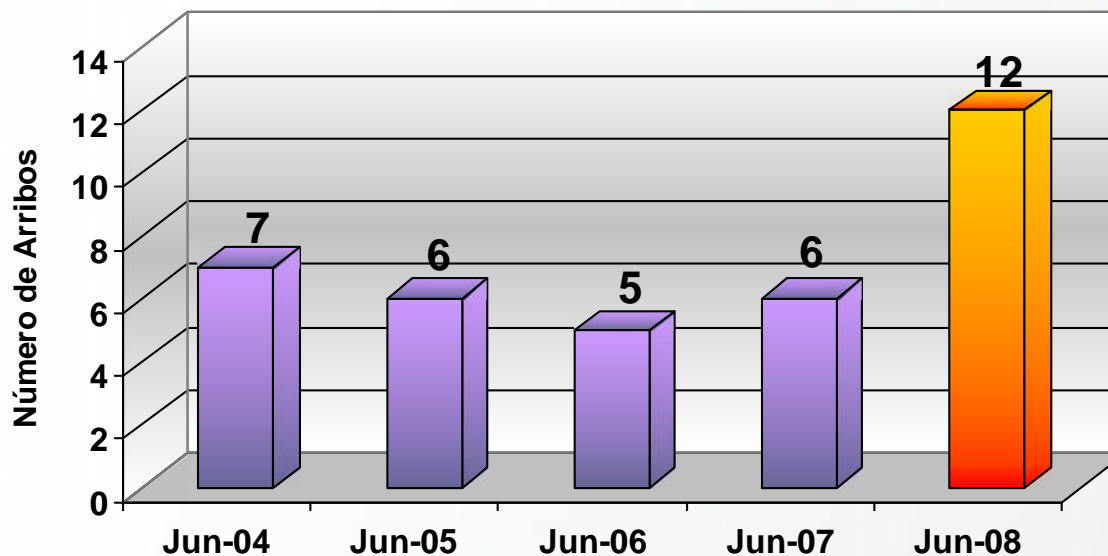


INDICADOR	ACUMULADO ENERO - MAYO		VARIACIÓN ANUAL
	2007	2008	
Ingreso Hotelero (en millones de pesos)	253.1	273.0	+ 7.9%

Fuente: Secretaría de Hacienda del Estado.



## 4. Arribo de Cruceros (barcos)



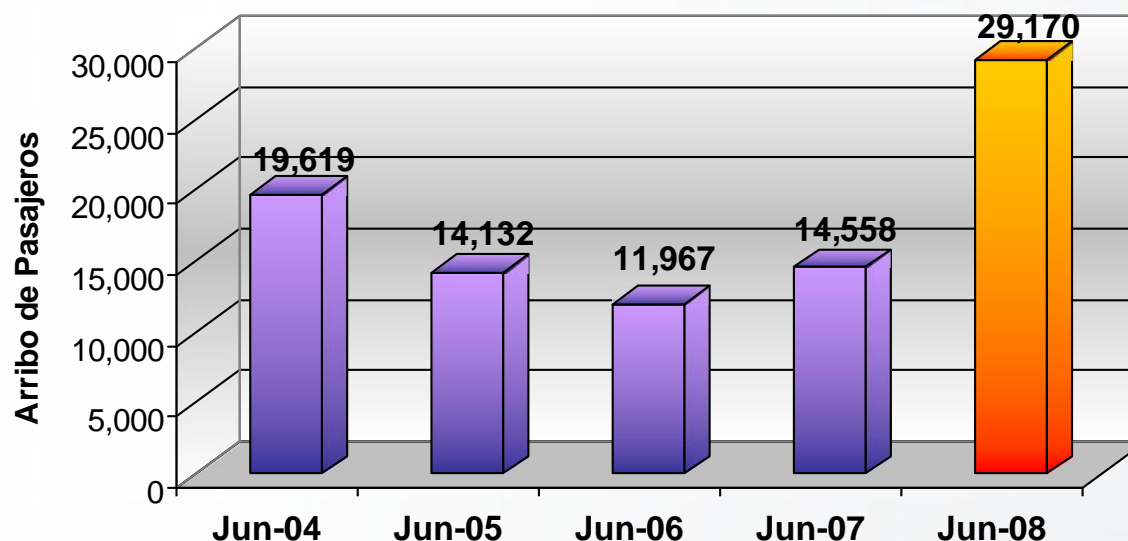
ARRIBO	ACUMULADO ENERO - JUNIO		VARIACIÓN ANUAL
	2007	2008	
Cruceros	45	90	+100.0%

Fuente: Secretaría de Fomento Turístico.

- Durante **junio de 2008**, el puerto de Progreso registró el arribo de **12 cruceros**, lo que representa un **incremento de 100.0%**, respecto a los 6 barcos registrados durante junio de 2007.



## 5. Arribo de Cruceros (pasajeros)



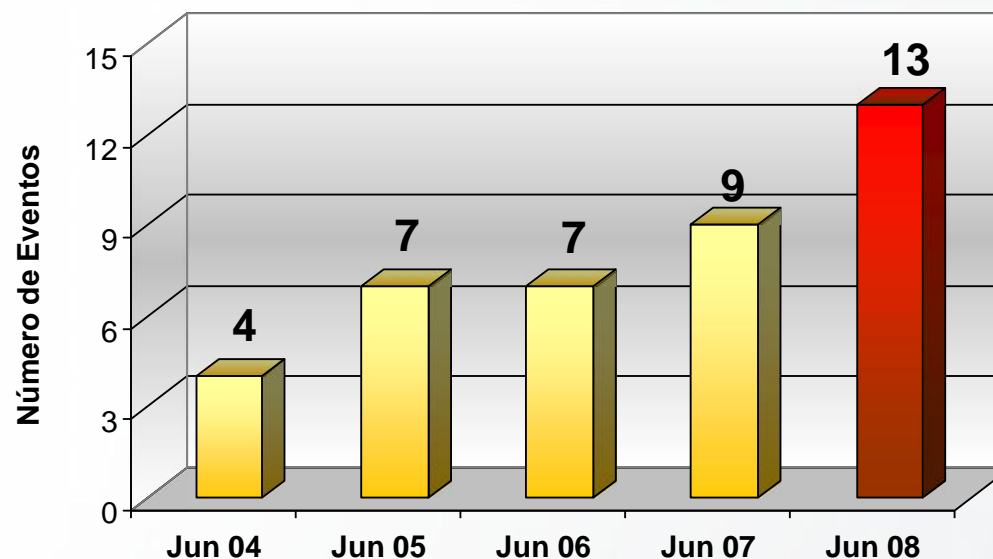
ARRIBO	ACUMULADO ENERO - JUNIO		VARIACIÓN ANUAL
	2007	2008	
Pasajeros	93,796	192,870	+105.6%

Fuente: Secretaría de Fomento Turístico.

- Durante **junio de 2008**, el puerto de Progreso registró el arribo de **29,170 pasajeros**, lo que representa un **incremento de 100.4%**, respecto a los 14,558 pasajeros recibidos durante junio de 2007.



## 6. Congresos y Convenciones (eventos)



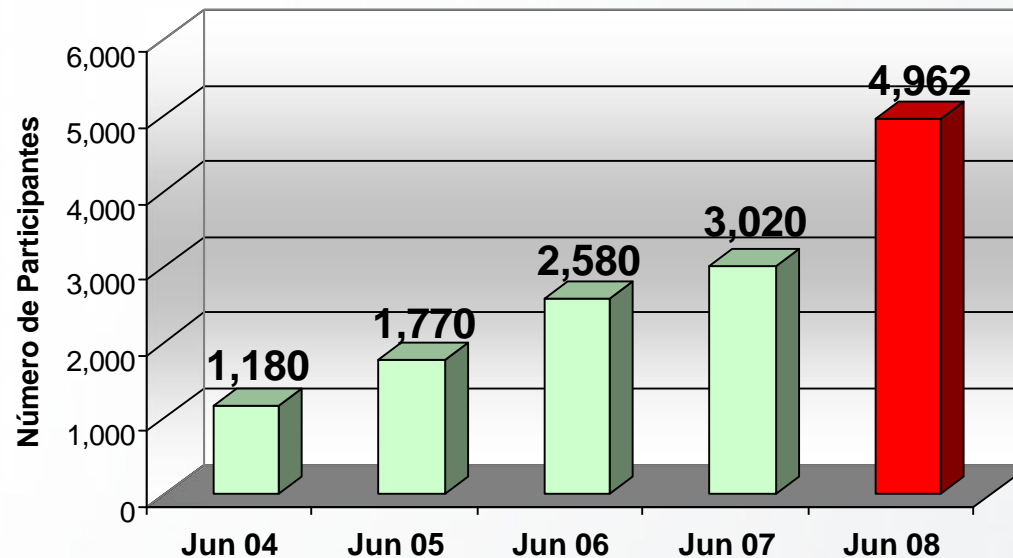
INDICADOR	ACUMULADO ENERO - JUNIO		VARIACIÓN ANUAL
	2007	2008	
Eventos	54	89	+64.8%

Fuente: Oficina de Convenciones y Exposiciones.

- Durante **junio de 2008**, se llevaron a cabo **13 eventos** de congresos y convenciones, lo que implica un aumento de **44.4%** respecto a los eventos registrados durante junio de 2007. Asimismo, **el acumulado anual (enero-junio de 2008)**, muestra un **aumento de 64.8%** respecto al número de eventos registrados durante el mismo periodo de 2007.



## 7. Congresos y Convenciones (participantes)



INDICADOR	ACUMULADO ENERO - JUNIO		VARIACIÓN ANUAL
	2007	2008	
Eventos	21,275	29,471	+38.5%

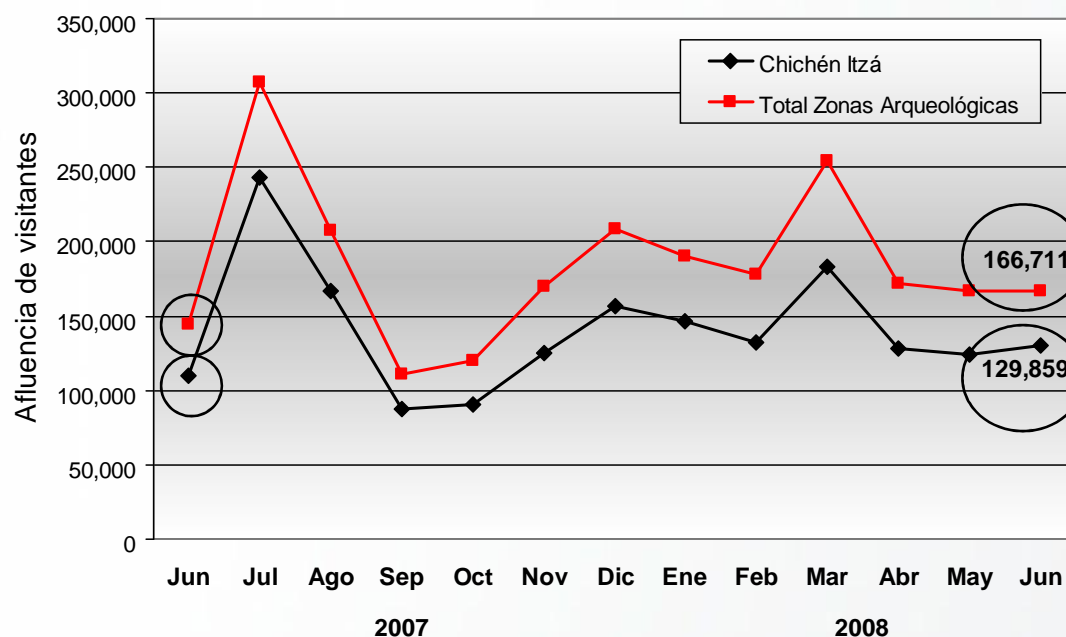
Fuente: Oficina de Convenciones y Exposiciones.

- Durante **junio de 2008**, se observó la asistencia de **4,962 participantes** a eventos de congresos y convenciones, lo que implicó un crecimiento de **64.3%** respecto a los asistentes registrados en junio de 2007. Asimismo, el **acumulado anual (enero-junio de 2008)**, muestra un **aumento de 38.5%** respecto al número de participantes registrados durante el mismo periodo de 2007.





## 8. Afluencia Zonas Arqueológicas



- Durante **junio de 2008**, la afluencia de los excursionistas al área del parador turístico de la zona arqueológica de **Chichén Itzá** registró un **incremento de 18.6%**, respecto al mismo mes del año pasado.

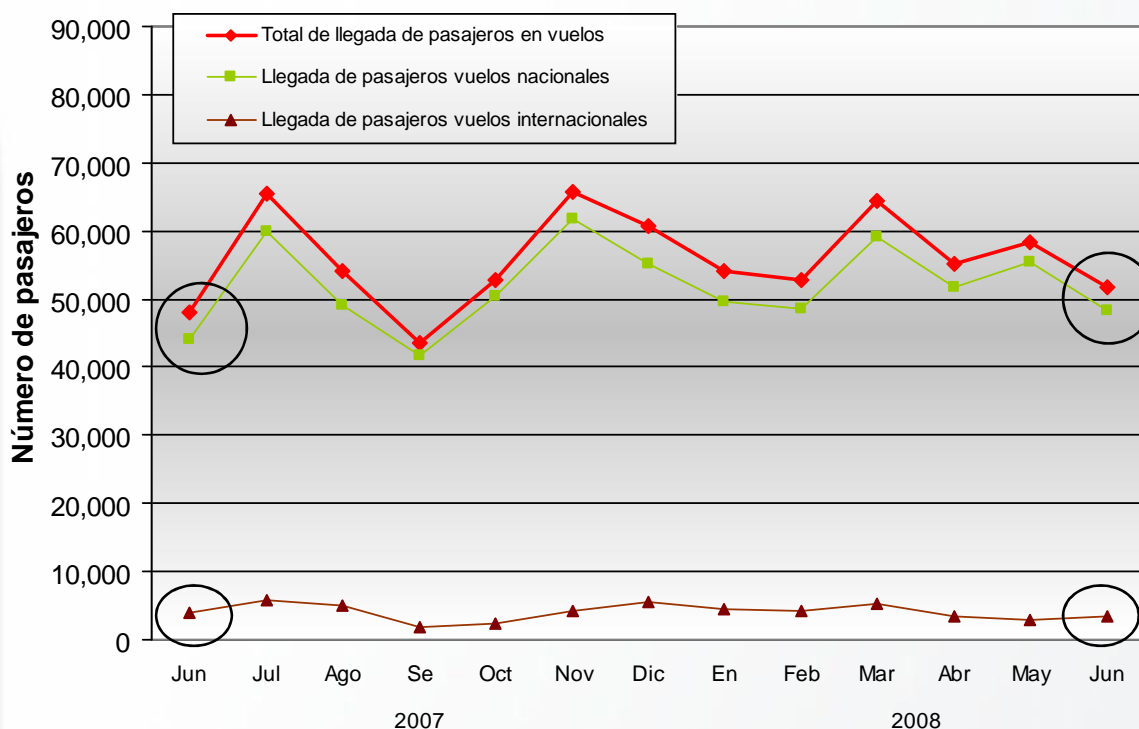
ÁREA	ACUMULADO ENERO - JUNIO		VARIACIÓN ANUAL
	2007	2008	
Z.A. de Chichén Itzá	654,197	844,031	+29.0%
<b>Total Principales Zonas Arqueológicas</b>	<b>908,380</b>	<b>1,127,998</b>	<b>+24.2%</b>

Fuente: Patronato CULTUR.

Nota: Los datos de visitantes a Chichén Itzá, no incluyen guías de turistas.



## 9. Arribo de Pasajeros Vía Aérea



- Durante **junio de 2008**, el Aeropuerto Internacional de la ciudad de Mérida registró el **arribo de 51,687 pasajeros** en 1,051 vuelos de llegada, que implica un **incremento de 7.8%** respecto al número de pasajeros recibidos durante el mismo mes de 2007.

INDICADOR	ACUMULADO ENERO - JUNIO		VARIACIÓN ANUAL
	2007	2008	
Vuelos	6,572	7,065	+7.5%
Pasajeros	282,148	336,538	+19.3%

Fuente: ASUR.



## 10. Conexiones Aéreas

Línea Aérea	Destinos con conectividad directa o semidirecta	Promedio de Frecuencia Semanal de Arribo de vuelos (domésticos)	Promedio de Frecuencia Semanal de Arribo de vuelos (internacionales)
Aeroméxico a/	México, Miami	30	4
Click Mexicana	México	41	-
Aviacsa	México, Guadalajara, Tijuana	14	-
Magnicharters	México	4	-
Aerolitoral	Monterrey, Villahermosa, Veracruz	7	-
Viva Aerobús	Monterrey	10	-
Alma de México	Cancún, Villahermosa, Guadalajara, Veracruz, Tuxtla Gutiérrez	26	-
Volaris	Toluca, Guadalajara	14	-
Continental	Houston	-	7
<b>OPERACIONES PROMEDIO A LA SEMANA (DE ARRIBO)</b>		<b>146</b>	<b>11</b>

Fuente: ASUR.

Nota: Corresponde a vuelos esperados en el Aeropuerto Internacional de la Ciudad de Mérida durante **JULIO** de 2008.

a/ Durante el mes de julio, Aeroméxico tiene programado operar, además de los vuelos regulares, un total de 13 vuelos charters de llegada adicionales a los siguientes destinos: Orlando (6 vuelos), Toronto (1 vuelo), Quebec (1 vuelo) y Ciudad de México (4 vuelos).