



SEFOTUR

Secretaría de Fomento Turístico

Comprometidos con tu bienestar

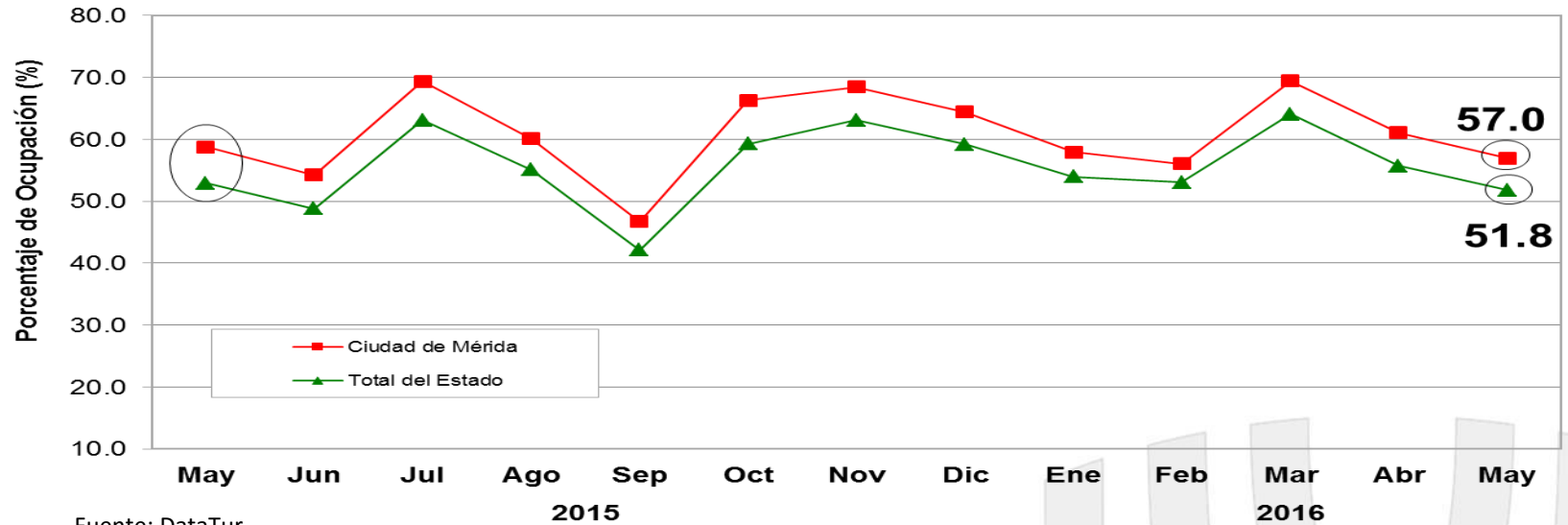
2012 • 2018

RESULTADOS DE LA ACTIVIDAD TURÍSTICA EN YUCATÁN

Mayo 2016



1. Ocupación Hotelera



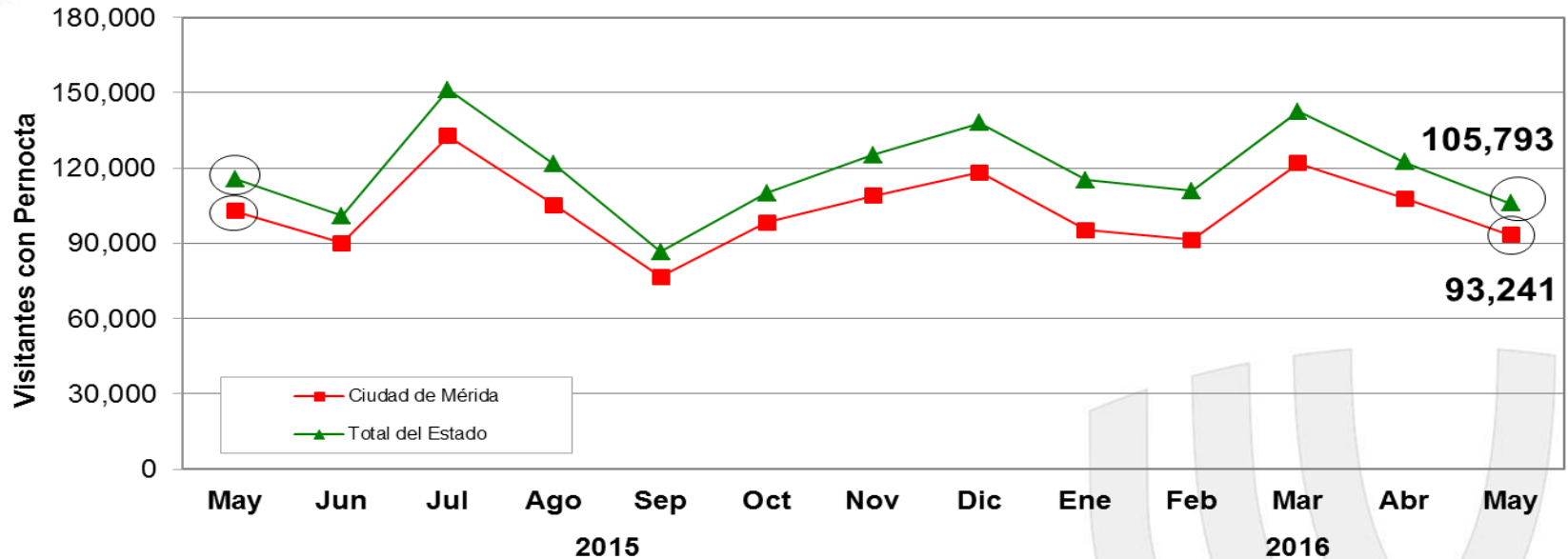
ÁREA	ACUMULADO ENERO-MAYO		DIFERENCIA EN PTS.
	2015	2016	
Ciudad de Mérida	59.9%	60.4%	+0.5
Total del Estado	55.4%	55.8%	+0.3

- Durante **mayo de 2016**, el **porcentaje de ocupación hotelera en Yucatán** se ubicó en **51.8%**, es decir **-1.1 puntos porcentuales por debajo** del porcentaje de ocupación registrado durante mayo de 2015 (52.9%).
- En el mismo mes, la **ciudad de Mérida** registró una **ocupación de 57.0%**, es decir **-1.8 puntos porcentuales por debajo** del porcentaje de ocupación registrado durante mayo del año pasado (58.8%).





2. Llegada de Turistas con Pernocta



Fuente: DataTur.

ÁREA	ACUMULADO ENERO-MAYO		VARIACIÓN ANUAL
	2015	2016	
Ciudad de Mérida	522,765	509,585	-2.5%
Total del Estado	615,831	596,774	-3.1%

- Durante **mayo de 2016**, el Estado de Yucatán recibió un total de **105,793 turistas con pernocta**, de los cuales el **77.2% fueron de origen nacional** y el **22.8% de origen internacional**. Lo anterior, representa un **decremento de -8.5%** respecto a los 115,623 turistas con pernocta registrados durante mayo de 2015.

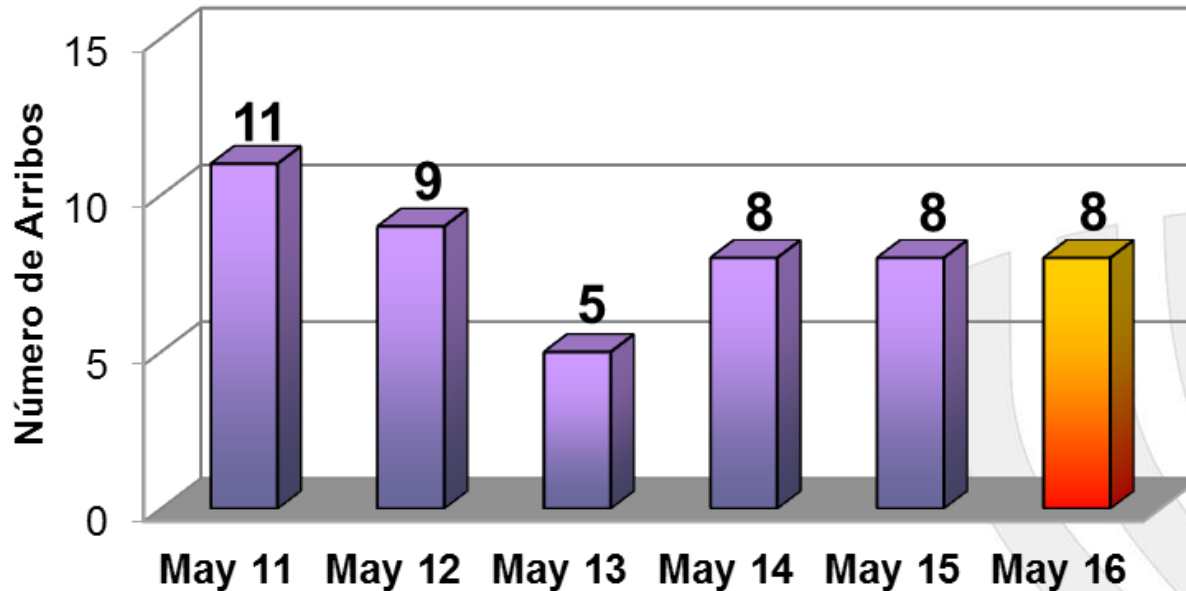


Emoción de tiempo completo



3. Arribo de Cruceros (barcos)

- Durante **mayo de 2016**, el Puerto de Progreso **registró el arribo de 8 cruceros**, lo anterior, significa una cantidad igual de barcos respecto a los registrados durante el mismo mes del año anterior.



INDICADOR	ACUMULADO ENERO-MAYO		VARIACIÓN ANUAL
	2015	2016	
Cruceros	43	43	0%

Fuente: Secretaría de Fomento Turístico (SEFOTUR).

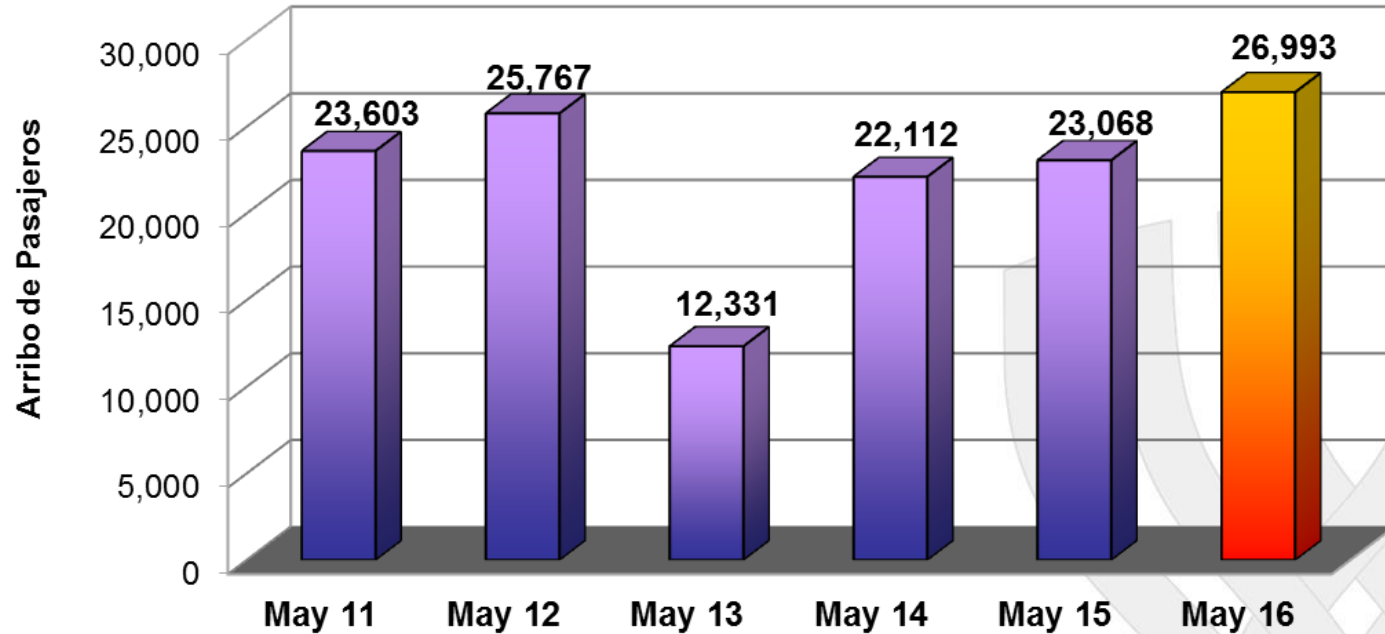


Emoción de tiempo completo



4. Arribo de Cruceros (pasajeros)

- Durante **mayo de 2016**, el puerto de Progreso registró el **arribo de 26,993 pasajeros**, lo que representa un **incremento de 17.0%** respecto a los 23,068 pasajeros recibidos durante mayo de 2015.



ARRIBO	ACUMULADO ENERO-MAYO		VARIACIÓN ANUAL
	2015	2016	
Pasajeros	125,414	122,378	-2.4%

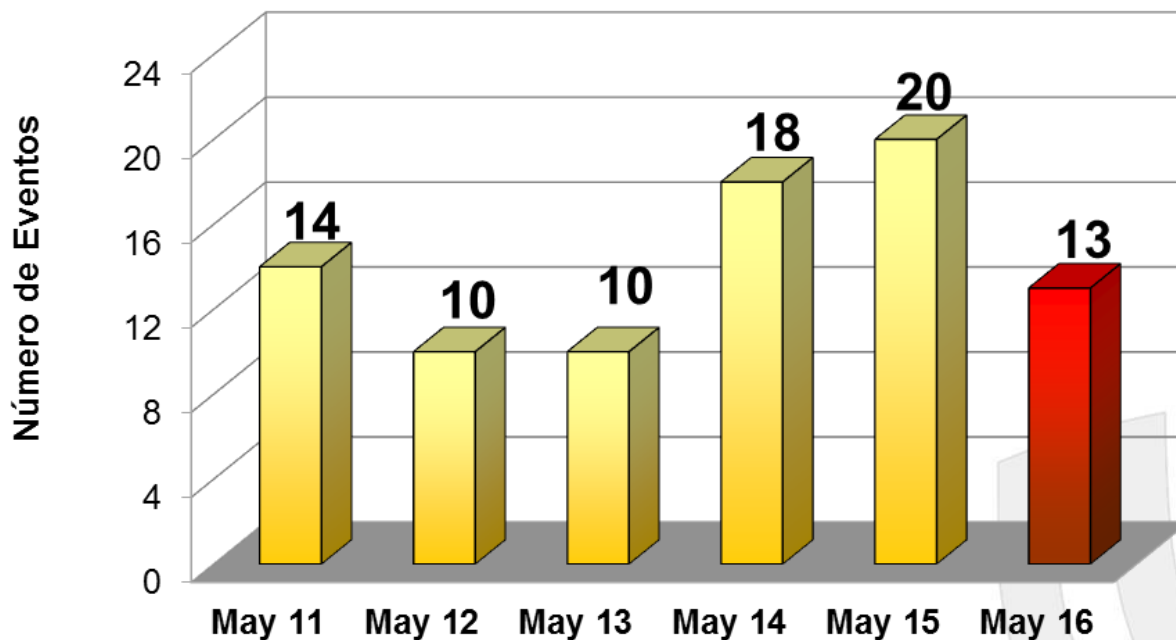
Fuente: Secretaría de Fomento Turístico (SEFOTUR).



Emoción de tiempo completo



5. Congresos y Convenciones (eventos)



INDICADOR	ACUMULADO ENERO-MAYO		VARIACIÓN ANUAL
	2015	2016	
Eventos	85	81	-4.7%

Fuente: Oficina de Congresos y Convenciones (SEFOTUR).

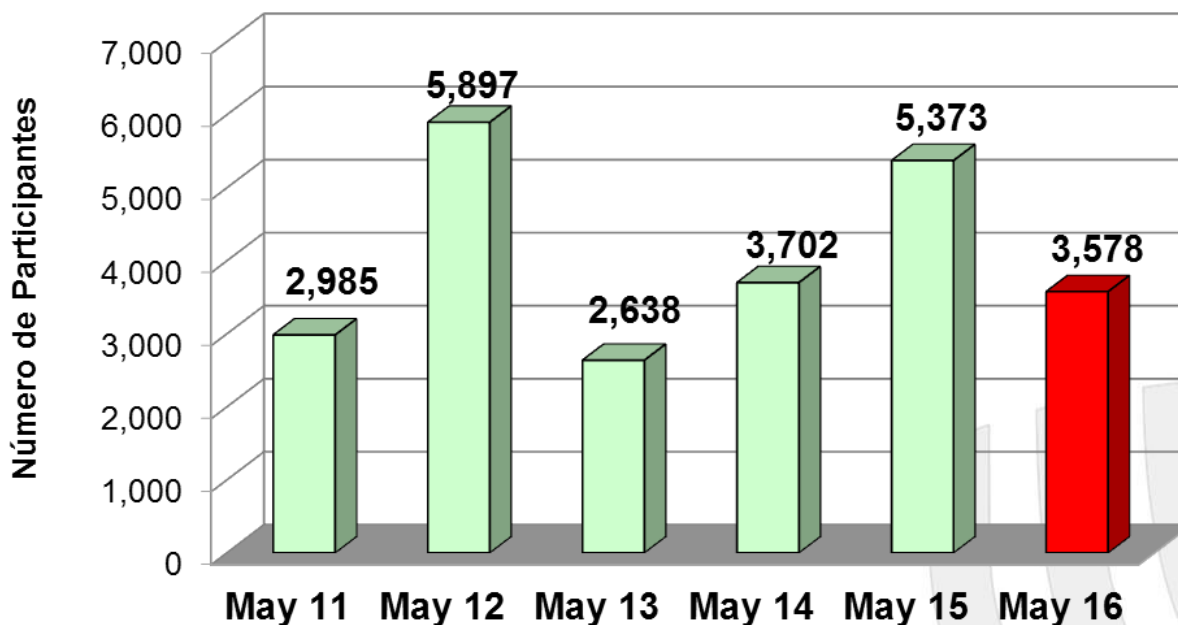
- Durante **mayo de 2016**, se llevaron a cabo **13 eventos** de congresos y convenciones, lo que **representa un decremento de -35.0% respecto** al número de eventos registrados durante el mismo mes del año pasado.



Emoción de tiempo completo



6. Congresos y Convenciones (participantes)



INDICADOR	ACUMULADO ENERO-MAYO		VARIACIÓN ANUAL
	2015	2016	
Participantes	23,623	18,114	-23.3%

Fuente: Oficina de Congresos y Convenciones (SEFOTUR).

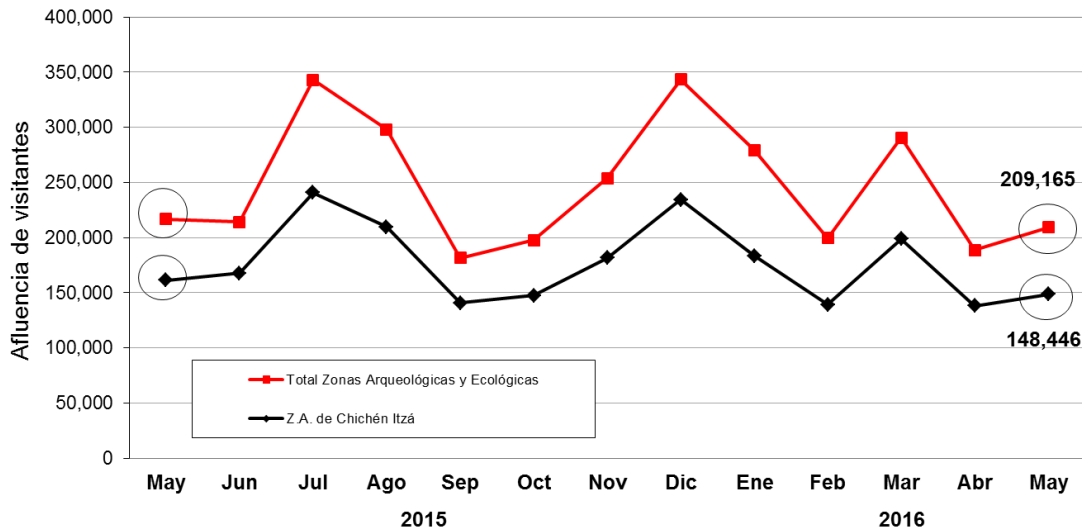
- Durante **mayo de 2016** se observó la asistencia de **3,578 participantes** a eventos de congresos y convenciones, lo que implicó un **decremento de -33.4%** respecto a los 5,373 asistentes registrados durante mayo de 2015.



Emoción de tiempo completo



7. Afluencia Zonas Arqueológicas y Ecológicas



- Durante **mayo de 2016**, la afluencia de visitantes al parador turístico de **Chichén Itzá** se ubicó en 148,446 personas, representando un **decremento de -8.0%**, respecto a los 161,284 visitantes registrados durante mayo de 2015.

ÁREA	ACUMULADO ENERO-MAYO		VARIACIÓN ANUAL
	2015	2016	
Zona Arqueológica de Chichén Itzá	875,216	807,946	-7.7%
Principales Zonas Arqueológicas y Ecológicas*	1,255,841	1,166,976	-7.1%

Fuente: Patronato CULTUR.

Nota: Los datos de visitantes a Chichén Itzá, no incluyen guías de turistas.

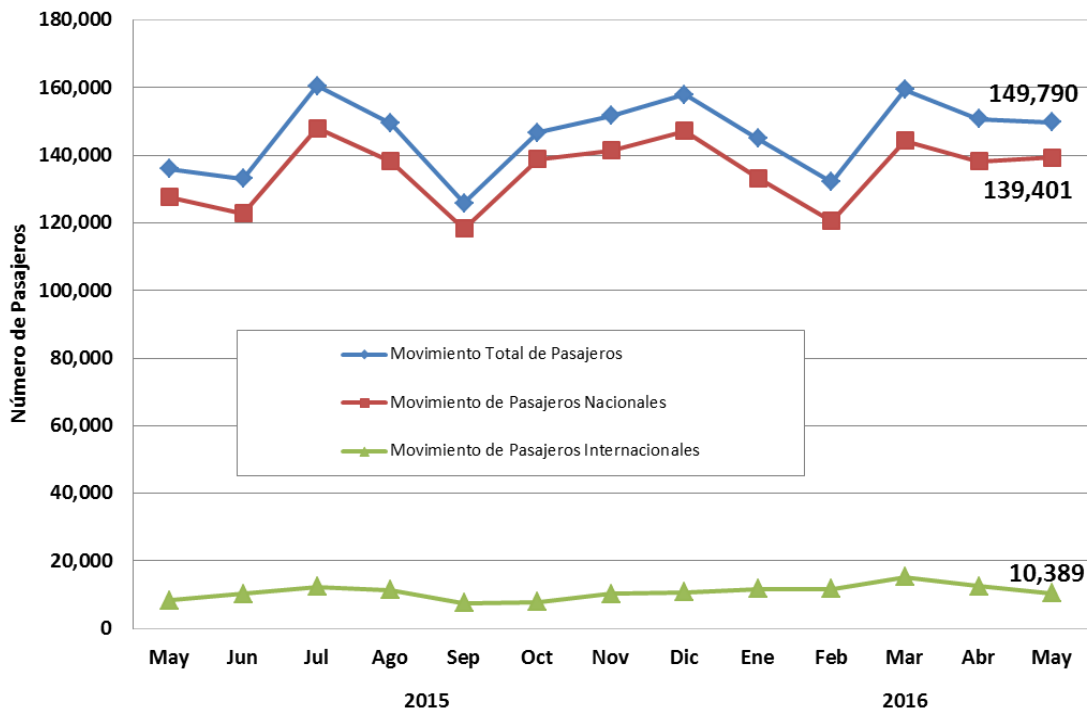
*/ Esta cifra comprende, además de los paradores de Chichén- Itzá, Uxmal, Dzibichaltún, Ek-Balam, Loltún y Balankanché; las afluencias a las áreas ecológicas de Celestún. Para 2016, no se incluye la afluencia a los Paradores de X'kekén y Samulá para los meses de febrero, marzo y abril.



Emoción de tiempo completo



8. Movimiento de Pasajeros Vía Aérea



- Durante **mayo de 2016** el Aeropuerto Internacional de la ciudad de Mérida registró un **movimiento total de pasajeros (llegadas y salidas) de 149,790 personas**, lo que representa un **incremento de +10.1%** respecto a los 136,018 pasajeros recibidos durante el mismo mes de 2015.

INDICADOR	ACUMULADO ENERO - MAYO		VARIACIÓN ANUAL
	2015	2016	
Pasajeros	638,144	737,307	+15.5%

Fuente: ASUR. Se excluyen los pasajeros en tránsito y de aviación general.



9. Conexiones Aéreas (de Llegada)

Línea Aérea	Destinos con Conectividad Directa o Semidirecta	Promedio de Frecuencia Semanal de Arribo de vuelos (Domésticos)	Promedio de Frecuencia Semanal de Arribo de Vuelos (Internacionales)	Promedio Semanal de Asientos Disponibles (Vuelos de Llegada)
Aeroméxico	México y Miami (EEUU)	48	4	6,023
Aeromar	Villahermosa, Tampico, Veracruz y Monterrey	13	-	884
United	Houston (EEUU)	-	3	450
Interjet	México y La Habana (Cuba)	38	2	6,000
Volaris	México, Monterrey, Guadalajara	24	-	4,026
Viva Aerobús	México, Guadalajara y Monterrey	16	-	2,880
Magnicharters	México	3	-	390
Mayair	Cancún y Villahermosa.	14	-	266
Tropic Air	Belice (Belice)	-	3	42
Blue Panorama	Milán (Italia)	-	1	264
TAR	Tuxtla Gutiérrez	4	-	200
American Airlines	Dallas (EEUU)	-	2	256
OPERACIONES PROMEDIO SEMANAL (DE ARRIBO)		160	15	21,681

Fuente: ASUR.

Nota: Corresponde al promedio semanal de vuelos recibidos en el Aeropuerto Internacional de Mérida durante **mayo** de 2016.

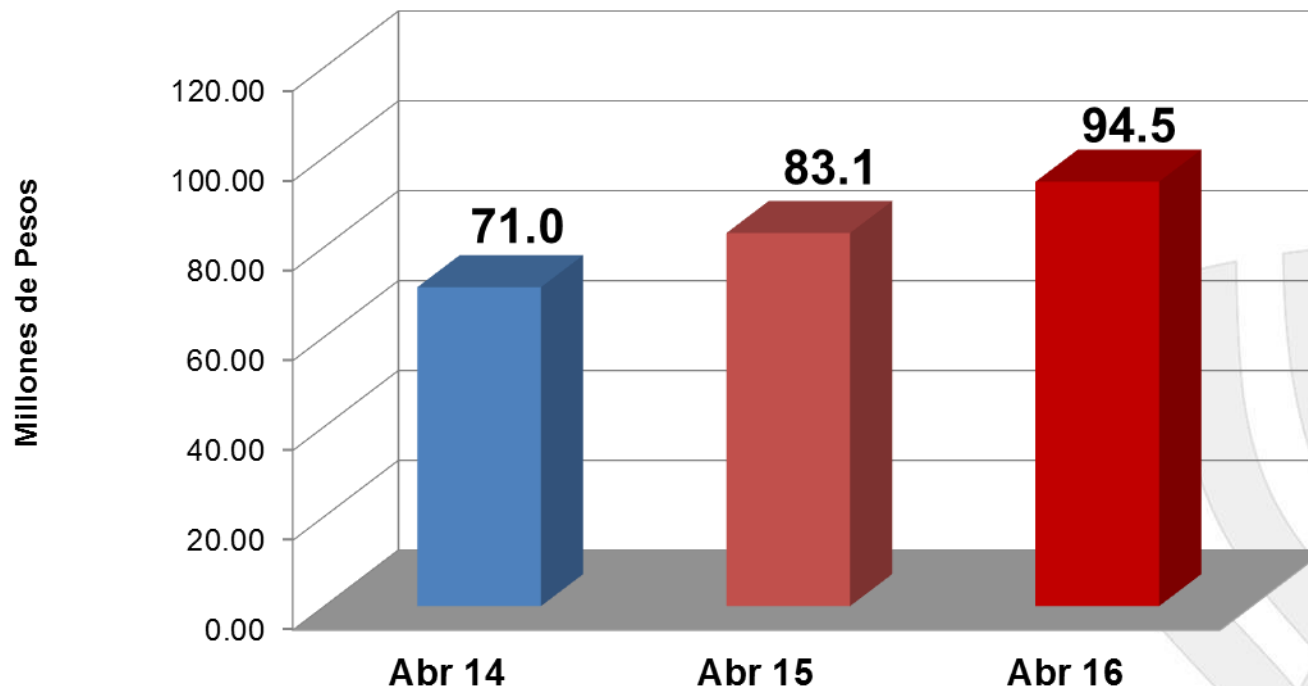


Emoción de tiempo completo



10. Ingreso Hotelero Mensual

- Durante **abril de 2016**, el **ingreso hotelero en el Estado** se ubicó en **94.5 millones de pesos**, es decir, 11.4 millones de pesos por arriba del monto registrado en abril de 2015, lo que implica **un incremento de +13.8%** en términos nominales para este indicador durante el cuarto mes del año.



INDICADOR	ACUMULADO ENERO-ABRIL		VARIACIÓN ANUAL
	2015	2016	
Ingreso Hotelero (millones de pesos)	323.0	406.7	+25.9%

Nota: A partir de octubre de 2015 se modifica la metodología para el cálculo del indicador del ingreso hotelero, por lo que a partir de este mes se aplicará para su integración únicamente las declaraciones normales y última complementaria (en los casos que aplique), del pago del Impuesto al 3% sobre el Hospedaje, a fin de proporcionar un dato más exacto de este indicador.

Fuente: Agencia de Administración Fiscal de Yucatán.



Emoción de tiempo completo



SEFOTUR

Secretaría de Fomento Turístico

Comprometidos con tu bienestar

2012 • 2018